

A close-up photograph of a fish, likely a sea bream, with a greenish-brown body and a lighter, almost translucent head. The fish's mouth is slightly open, and its eye is prominent. The background is a plain, light-colored surface.

FHF Rensefiskkonferansen 08.02. 2017

Fôringsstrategi i merd

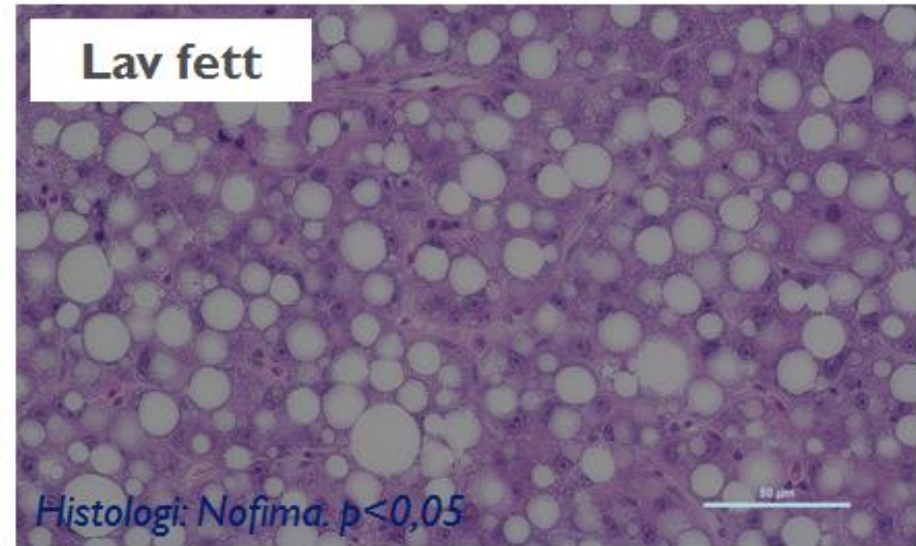
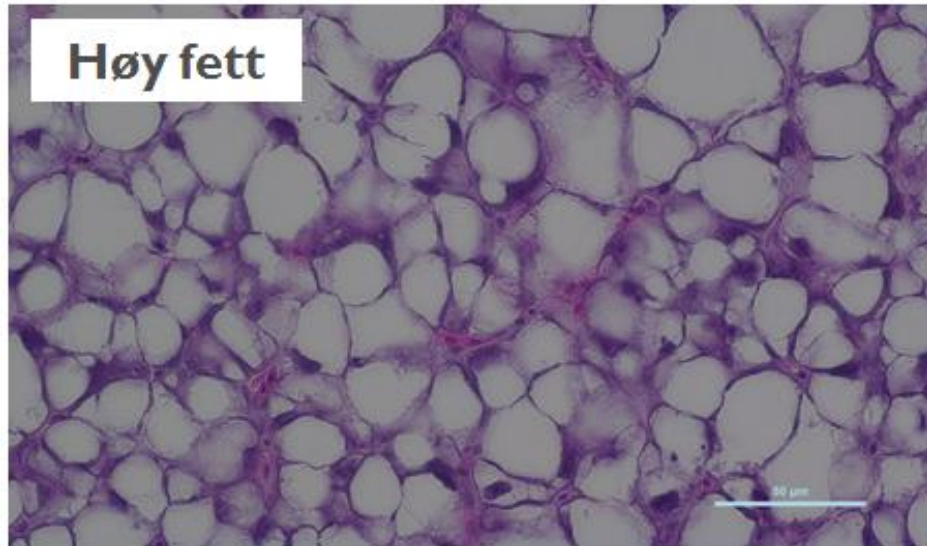
- Tildeling av rett fôr, til rett tid, på best mulig måte
- Hvordan er det gjennomsnittlige nivået på fôringskvalitet hos rensefisk?
- Mål: vi må bli like flinke på fôring av rensefisk som vi er på fôring av laks 😊 ASAP



Fôrveiledning rognkjeks (merd)



Lumpfish Grower er et spesifikt rognkjeksfôr forsterket med bl.a. krepsdyrmel
– anbefalt utfôring i skjul og skjulområdet:



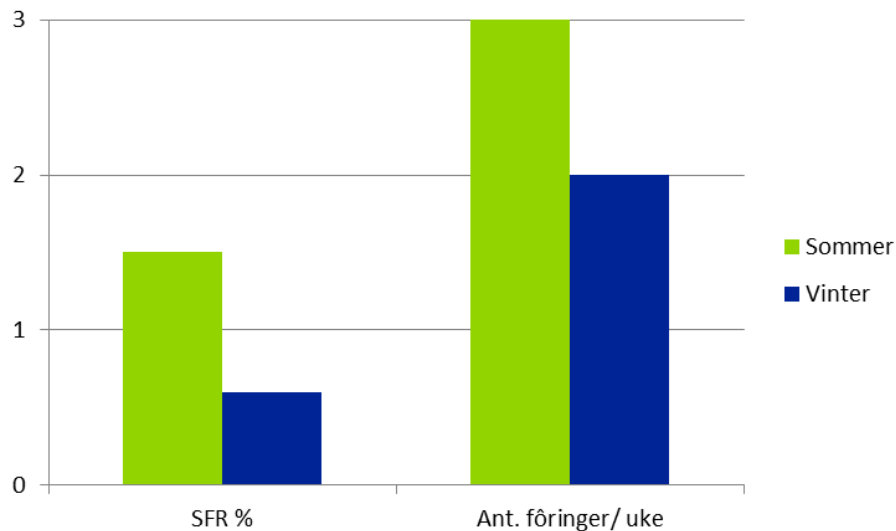
- ✓ Tilgjengelig i 1.5 og 2mm, samt større pellet på forespørsel
- ✓ Ved utsett: daglig fôring inntil fisken er merdtilpasset
- ✓ Prioriter måltidsfôring, fast tidspunkt – gjerne fra morgen
- ✓ Unngå fôring når laksen er ferdigfôret
- ✓ Produktet inneholder helsepakke som gir økt robusthet



Fôrveiledning leppefisk (merd)



Symbio Maintenance 12mm, spisset mot maksimal smaklighet
– anbefalt utfôring i skjul



- ✓ Passer alle typer og størrelser av leppefisk
- ✓ Fra utsett; fôr daglig inntil majoriteten spiser
- ✓ Benytt myk agnpose eller fleksibel nylonstrømpe
- ✓ Anvend flere fôringspunkt på ulik dybde
- ✓ $> 14^{\circ} \text{C}$ rask tarmtømming; daglig røkting av strømper
- ✓ Produktet inneholder helsepakke for økt robusthet



Takk for oppmerksomheten!



TEAM RENSEFISK



KRISTIAN SØREBØ
Product Manager
kristian.sorebo@biomar.no



THEA MORKEN
R&D Product Developer
thea.morken@biomar.no



ELISABETH AASUM
R&D Health Group Manager
elisabeth.aasum@biomar.no



DANIEL LEEMING
R&D Researcher Nutrition
dleeming@biomar.co.uk

