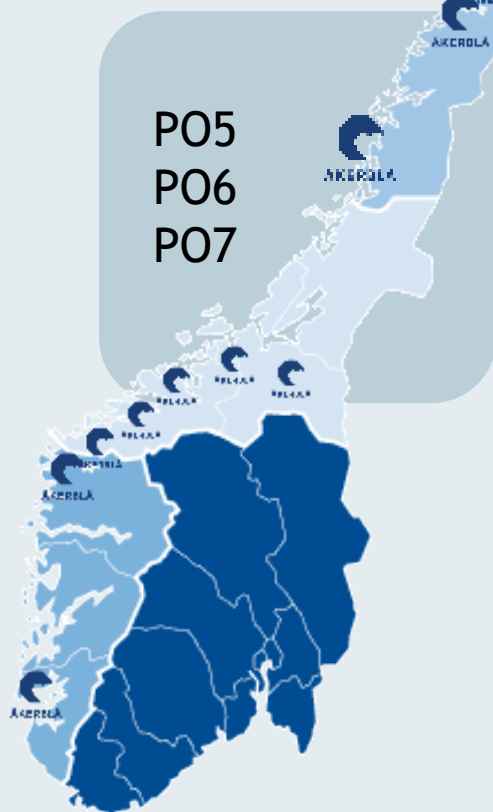


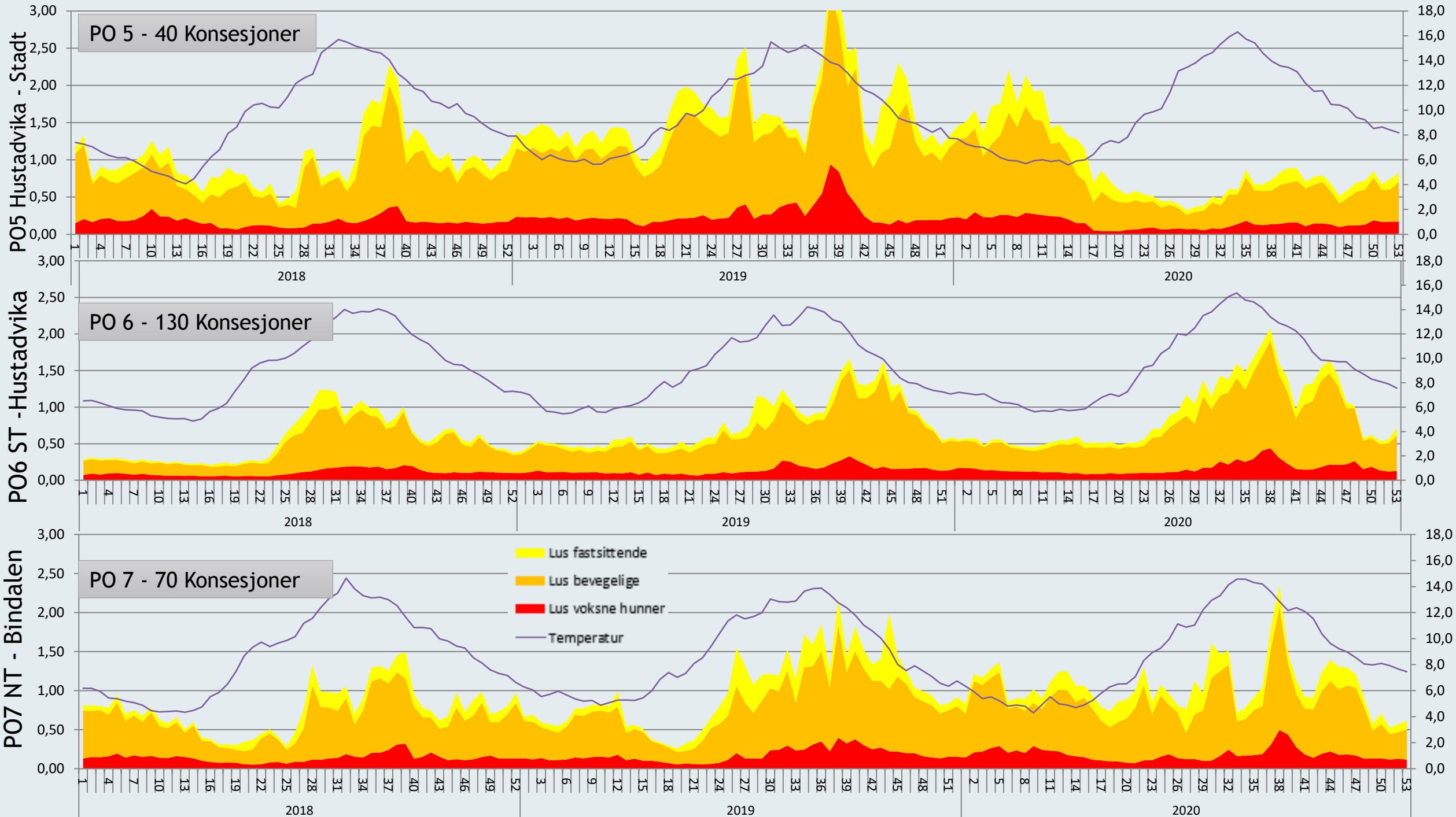


Luseåret 2020

Rensefisk og forebyggende metoder



Lene-Catrin Ervik - regional lusekoordinator Midt-Norge
Takk til FoMas, Akvakompetanse, HaVet, Marin Helse og flere gode kolleger langs kysten for gode input!



- Strukturelle grep
 - Driftsregime
 - Storsmolt
 - Redusert produksjonstid
 - Sonestruktur og brakklegging

- Forebygge; biologiske grep
 - Fôr - hudhelse
 - Avl
 - Vaksine

Forebygge; hemme påslag / dempe lusenivå

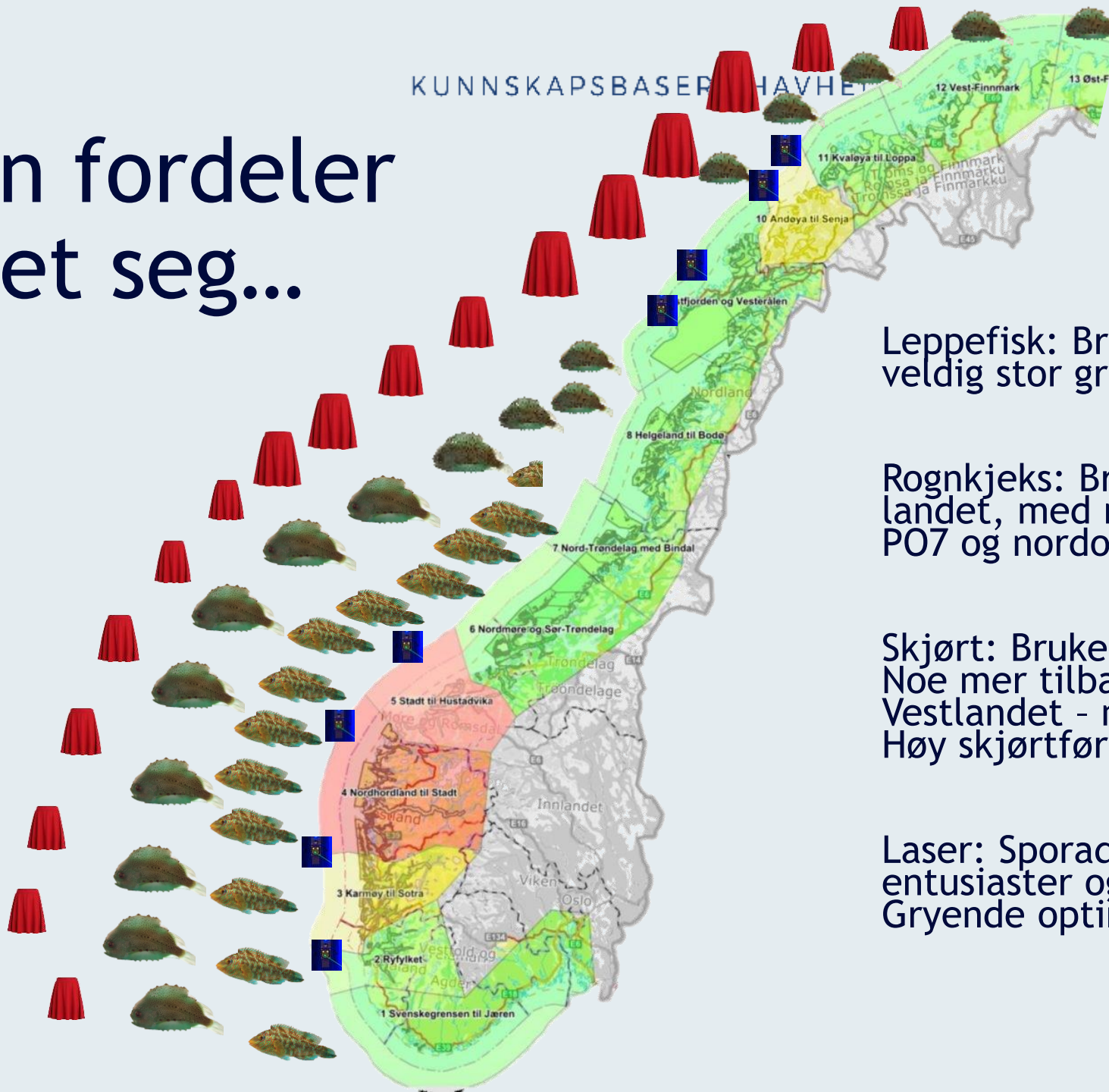
- Skjørt
- Rensefisk
- Laser
- Merdvarianter: Snorkel, nedsenkbar, lukket, tube
- Ultralyd
- Strøm

Avluse

- IMM
- Medikamenter uten håndtering - fôr
- Medikamenter - med håndtering

Tiltak i dagens luseregime

Sånn fordeler det seg...



Leppefisk: Brukes sør for P07 i veldig stor grad

Rognkjeks: Brukes over hele landet, med mest variasjoner fra P07 og nordover

Skjørt: Brukes over hele landet. Noe mer tilbakeholden på Vestlandet - noe økende omfang. Høy skjørtføring også nordover

Laser: Sporadisk bruk - enkelte entusiaster og en del usikkerhet. Gryende optimisme.

Laser

Forsiktig bruk og gryende optimisme

- Prøvd og forkastet av en del oppdrettere fra 2016 og utover
- Ny teknologi og nye forbedrede versjoner
- Flere tar det kommersielt i bruk
- Enkelte er helt overbevist
- Høyest optimisme i nord?



Laser

Forsiktig bruk og gryende optimisme

Ulike faktorer som spiller inn

Fungerer som en «teknologisk leppefisk»

- Forutsetningene må ligge til rette - ALL IN!
- Kan fungere ved begrenset smittepress?
- Lave tiltaksgrenser for «avbøtende tiltak»
- Ressurser, kompetanse, dedikasjon
- Prøving og feiling



Skjørt - en absolutt trend!

Stikkordet er «variasjon»

- Mellom aktører
- Mellom landsdeler

Sterk i trua!

Noen sentrale utfordringer

- Hva er forutsetningene for effekt - når og hvordan får vi effekt?
- Miljø - dras det for enkle slutninger mellom skjørtbruk og gjellelidelser?
- Krever stor ressursbruk for optimal bruk!



Ka ska vi gjør ut'n renséfesken?

Renséfisk som egne arter er løftet!
Bare de som gjør det skikkelig bør få bruke!

Men...

Mattilsynet kan ikke akseptere at renséfisk blir brukt
uten å akseptere forbedringsarbeid over tid



Leppefisk

- Lang tradisjon nordvest/vest
- Ingen tvil om effekt - mange eksempler på «avlusingseffekt» på moderate nivå
- Benyttes på relativt høye temperaturer
- Har lært mye over lang tid
- Høyt ressursbehov



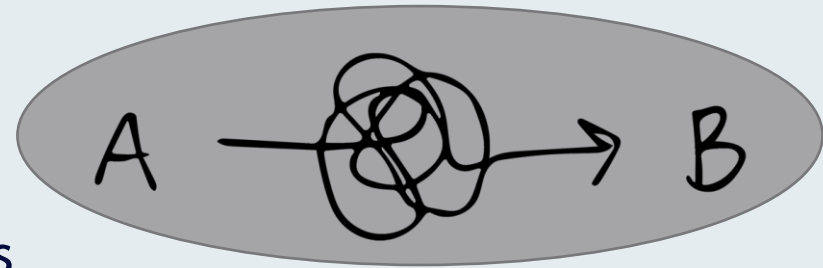


Rognkjeks

- Ny i bransjen
- Annen type lusebeiter -mer forebyggende, mer sensitiv for høyt smittepress
- Benyttes på lavere temperaturer
- Mer krevende helse/velferd
- I sør: Kombinasjonsbruk
- I Nord: Kun rognkjeks
 - Mange «bevis» på effektivitet
 - Men vær obs på hva du forventer!
 - Delt i trua! Noe manglende motivasjon?
 - Kort læringsvei og bratt læringskurve

Ingen enkel løsning!

- Ingen ting kommer av seg selv...
- Personell er en nøkkelfaktor
- Strategi og kunnskapsbasert tilnærming kreves

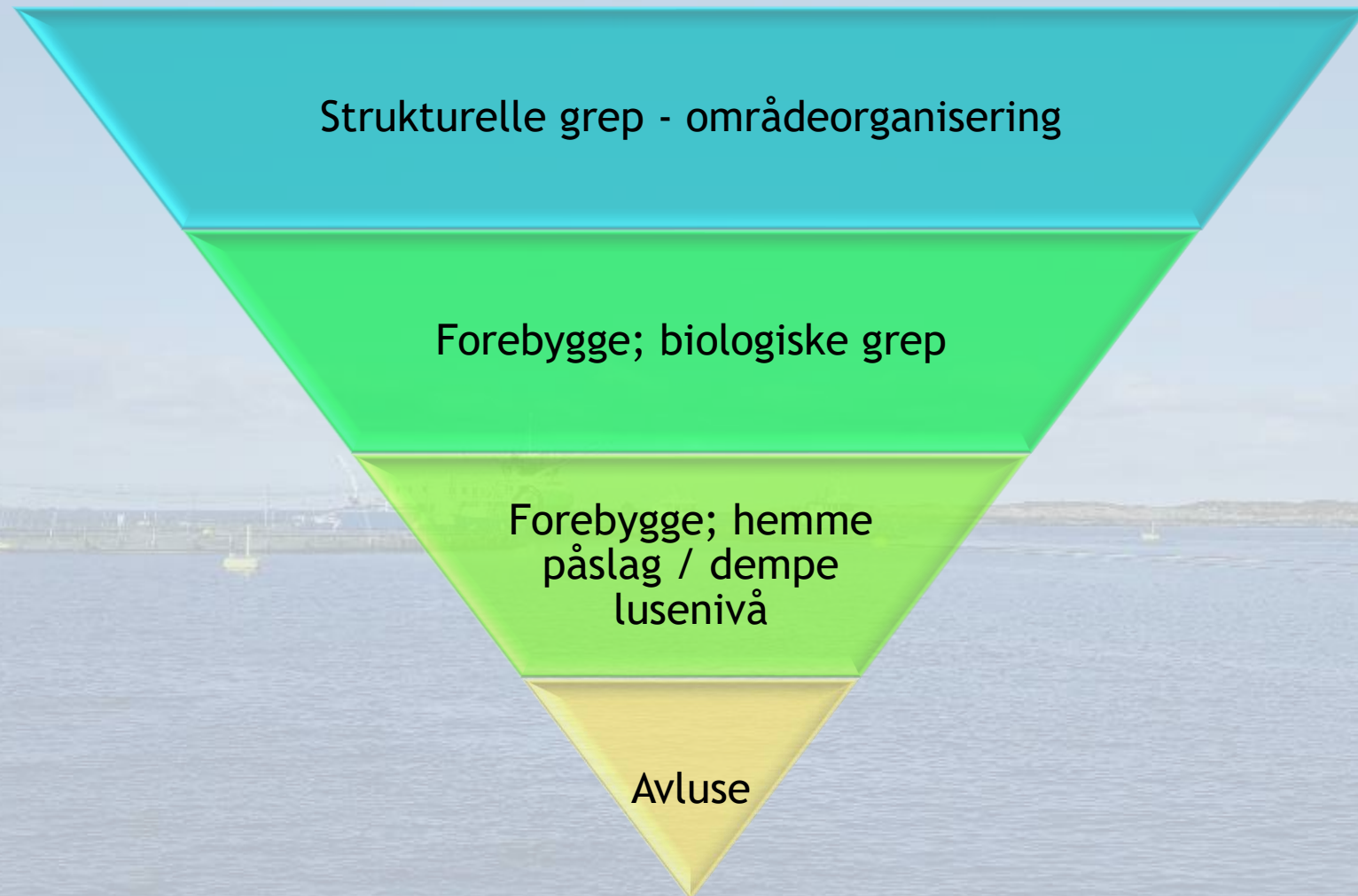


Har vi blitt for gode på IMM?

Velges enkle kortsiktige løsninger?

Svaret ligger i «utfallet av B»





Forebyggende tiltak

- Må ses på som et **håndtverk**
- **Ledelsen** må forstå verdien
- **Motivasjon** er et must - umulig oppgave hvis folk ikke vil