



BREMNES SEASHORE

OPPSAMLING AV LUS?

FHF LUSEKONFERANSE 2021

GEIR MAGNE KNUTSEN, BREMNES SEASHORE AS



Utfordring

- Felles for nesten all lusebehandling i dag er å trenge fisken og pumpe den opp i en båt.
- Vi observerer at det «faller av» lus.
- Avler vi fram en lakselus som «flykter» fra behandling?



Utfordring

- Vi tror at 50-70 % av lakselusen «faller av» under trenging.

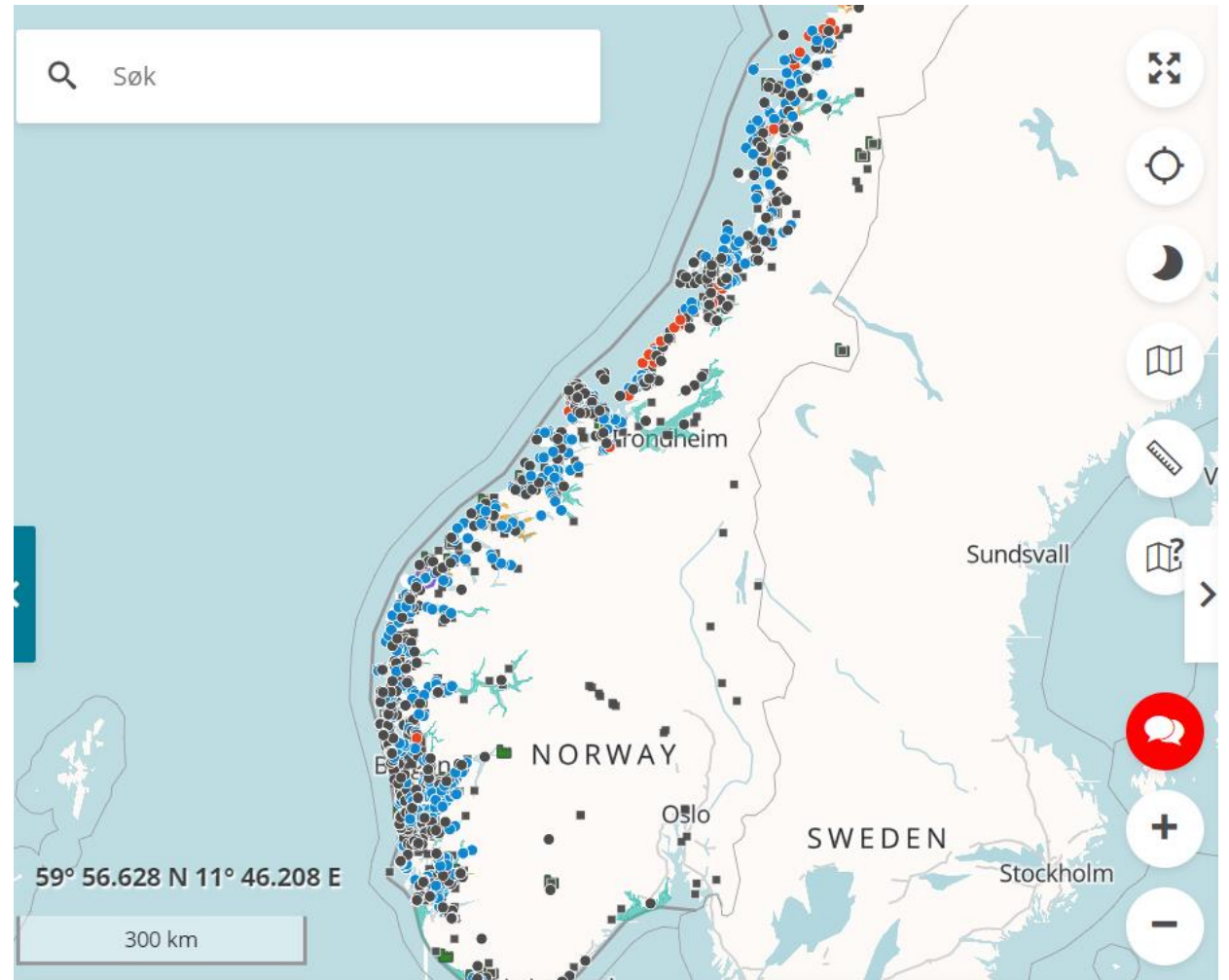


Smitteveier - lakselus



Utfordring

- I perioder av året blir det mye lus i noen områder.
(eks. Barentswatch uke 39/2020)
- Mye lus gir stor eggproduksjon
- Men også mye avlusing og dermed mye lus på rek som kan smitte ny laks.



Hva kan vi gjøre med dette?

- Vi må fange lusa



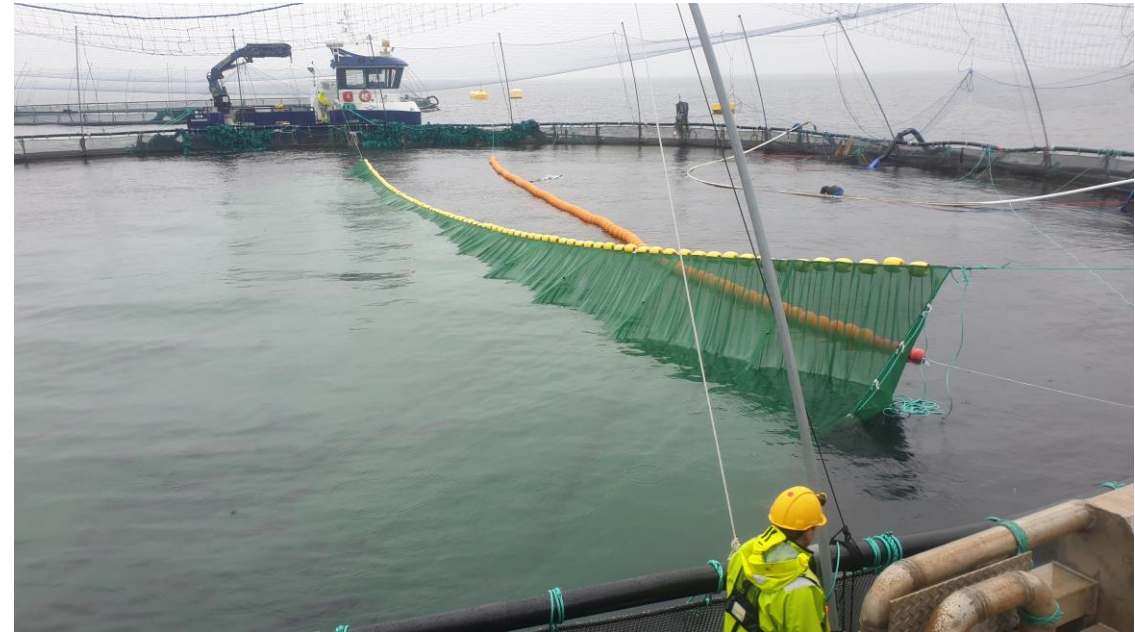
Vi må fange lusa

- Vi har gjort forsøk med finmaska not som hindrer at lusa faller av og ut i de frie vannmasser.
- Sørger for å få all lus inn i brønnbåt/behandlingsbåt
- Effektiv oppsamling av lus i brønnbåt/behandlingsbåt



CatchLice

- Vi har gjennomført testene med CatchLice som er en finmaska orkastnot.
- Fungerer som en vanlig orkastnot



CatchLice

- Vi har gjennomført testene med CatchLice som er en finmaska orkastnot.
- Fungerer som en vanlig orkastnot

Oppfinner: Rune Eritzland



CatchLice

- Det ser ut som om laksen oppfører seg rolig i orkastnota
- Oksygenivået er som ved bruk av en vanlig orkastnot



Testresultater

- Vi samlet opp lus i lusefilteret på båten
- Uten CatchLice: 2,5 kg
- Med CatchLice: 5 kg



Oppsummering

- Vi samlet opp dobbelt så mye lus når vi brukte CatchLice orkastnot
- Hvor mye av denne lusen som resmitter merder i eget anlegg eller naboanlegg vet vi ikke, men at det skjer er tydelig
- Dette må vi gjøre noe med dersom vi skal redusere antall avlusinger



Konklusjon

- Vi tar ut dobbelt så mye lus ved å benytte CatchLice orkastnot.
- Vi tror at det vil bety en stor samla effekt dersom alle i et område benytter slike nøter
- **Den må benyttes både ved behandling av fisk, men også ved levering av fisk.**



TAKK FOR OPPMERKSOMHETEN

