



---

# Levendefangst i teiner ved lakseanlegg

Bjørn-Steinar Sæther  
Nofima



# Det fanges fisk nær oppdrettsanlegg

Kunstig rev – beskyttelse  
Tilgang til mat – fôrspill eller byttedyr  
sei spiser pellets, torsk spiser sei

Fiskere benytter seg allerede av dette

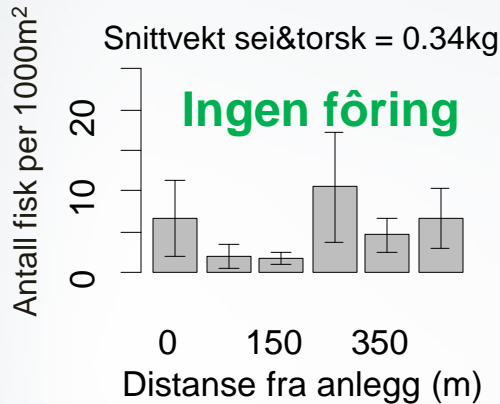


Foto: Pål Arne Bjørn

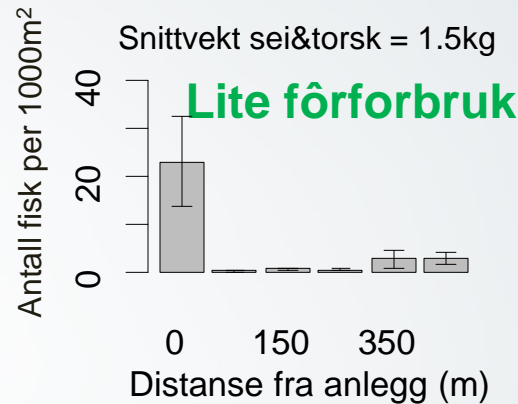


# Tetthet av fisk ved anlegg

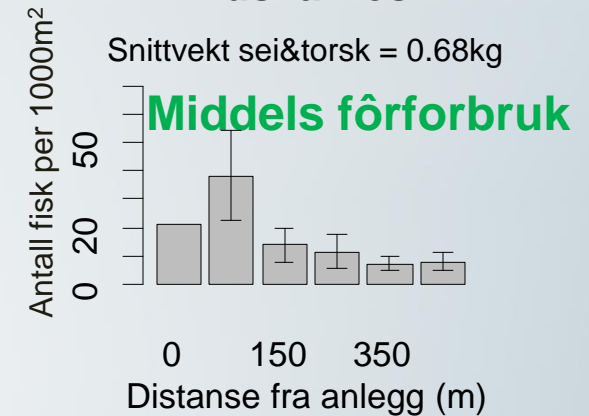
## Steinviknes



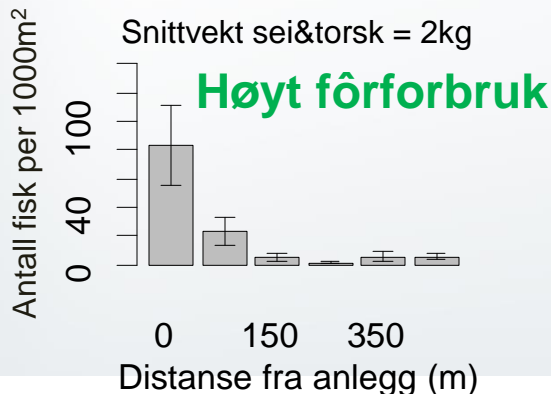
## Kjøsen



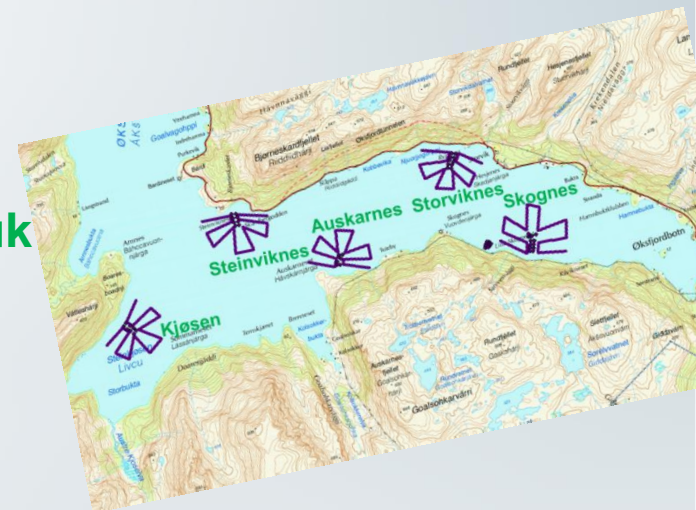
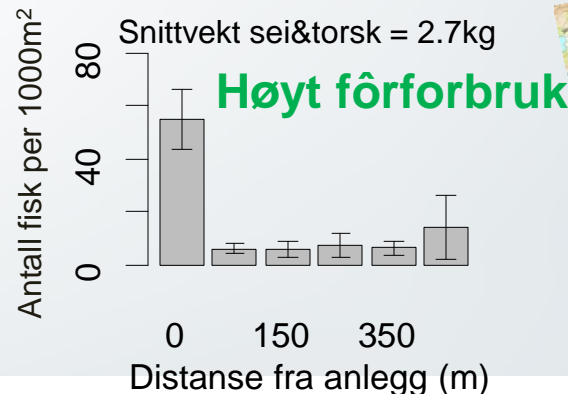
## Auskarnes



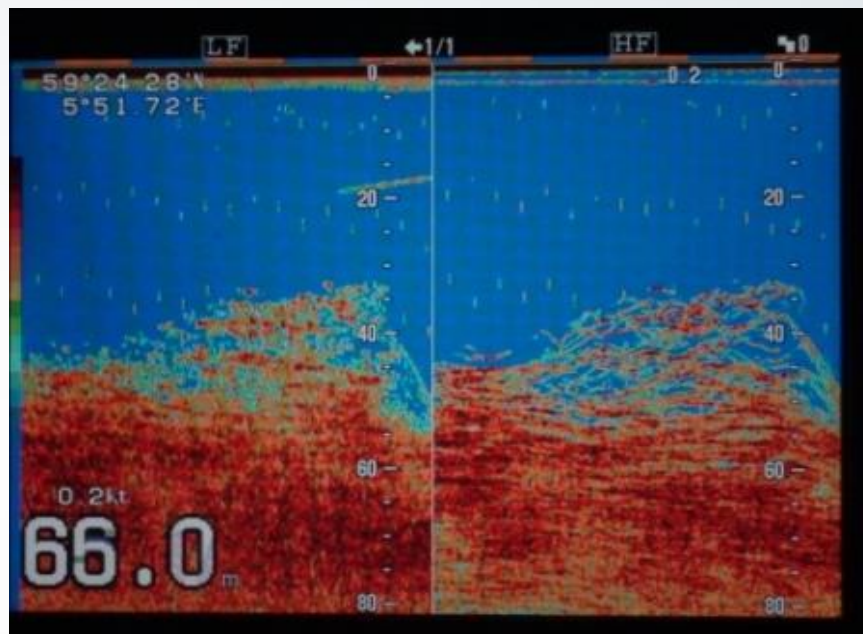
## Storviknes



## Skognes



# Ikke bare spillfôr...



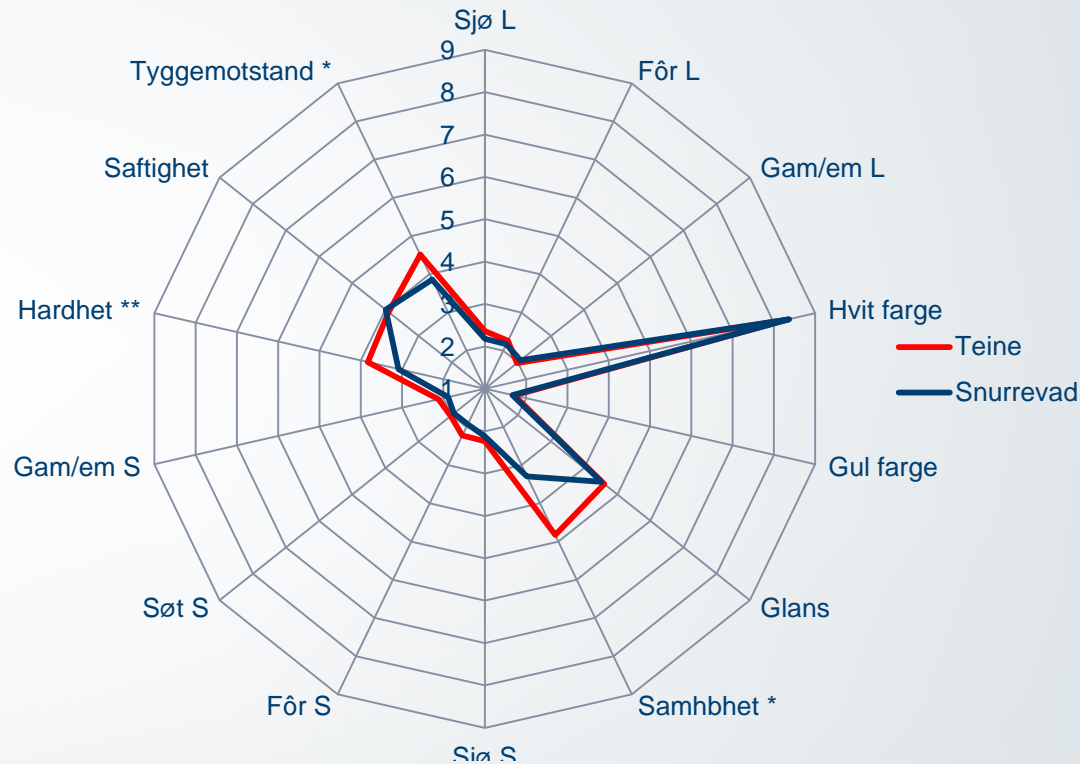
Sei under anlegg i Ryfylke (Ryfylkeprosjektet, Gudmundsen og Årseth, 2012)

Anslått til ca. 200 000 tonn sei under ett anlegg.

Seien beitet på krepsdyr

Lys - Krepsdyr - Sei

# Kvalitet på torsk fanget nær lakseanlegg



Middelverdier for 14 kvalitative egenskaper hos torsk sammenlignet mellom 2 fangstmetode og lokalitet. Fisk fanget med teine er tatt i umiddelbar nærhet til lakseoppdrettsanlegg, mens snurrevadfanget fisk er kontroll fra område uten oppdrett. Det var signifikante forskjeller mellom metodene for egenskapene merket med stjerne.

# Hvorfor teine?

Passivt redskap

sikkerhet i forhold til anlegg

Fanger fisk levende

mulighet til kvalitetsforbedrende tiltak dersom nødvendig

Mulighet til å fange selektivt

størrelse

Krever lite plass

kan fortøyres i fast posisjon





# Fangsteffektivitet med teine



1.8 m<sup>3</sup>

Effekt av volum?

- to-kammer teiner
- fiske under lakseanlegg



14.4 m<sup>3</sup>

Effekt av avstand?

- teine plassert umiddelbart under anlegg
- 100 meter i fra



21.9 m<sup>3</sup>

# Fangsteffektivitet med teine

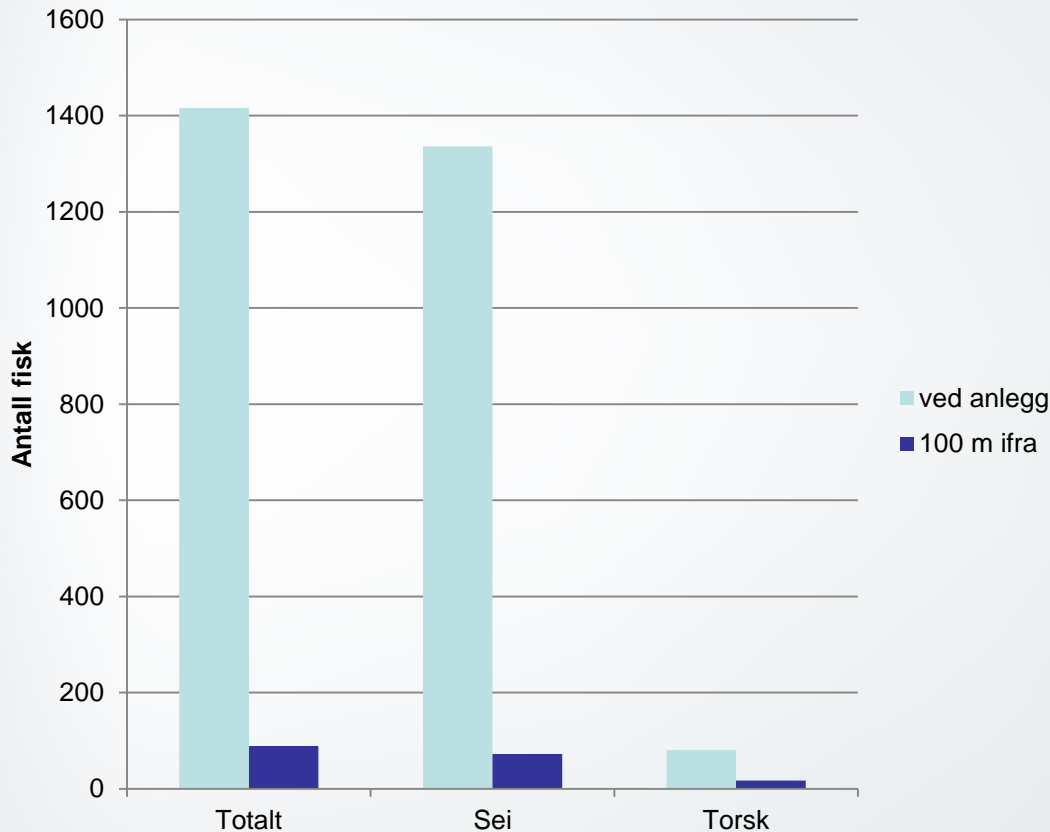
- Totalt satt og halt 33 teiner
- Totalfangst over 3 tonn
- ca 90% sei og 10% torsk.
- Lite torsk under anlegg, mye sild i fjorden utenfor mulig årsak
- Relativt store variasjoner i fangster

Snittfangster per teine:

	Ved anlegg	100 m i fra	Faktor mer ved anlegg
Vanlig to-kammer teine	13.6	2.3	6
Oppskalert to-kammerteine	47.1	7.0	7
Lofotenteine	163.7	13.3	12



# Fangsteffektivitet med teine

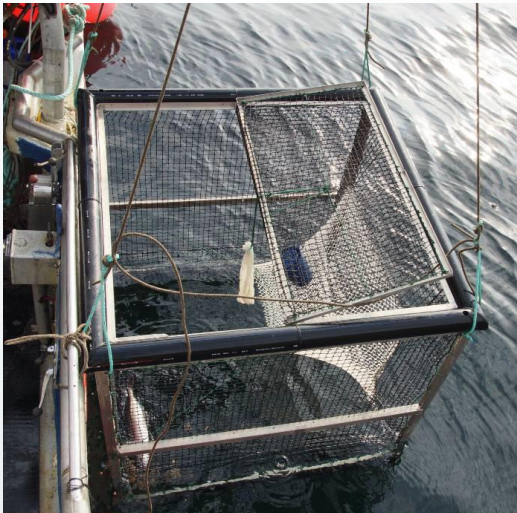


Signifikante forskjeller både for sei og torsk

Kommersielle fangster kun helt inn til anlegg!

Dispensasjon fra 100m sone nødvendig for å utnytte ansamlingene

# Fiske nær nok med teine tilpasset liten båt



Kun fangst av sei i settinger nærmest land (vest)  
Stor variasjon i fangstrate  
kun 14 av 52 teiner med sei - 22.5 Kg i snitt  
maks fangst 86 Kg

Kommersielt potensiale på sitt beste, men  
variasjon og totale fangstrater for dårlig.  
Ser mye fisk, men fanger den ikke.

---

# Flytte fisken ut fra anlegget

Gjennomført tidligere i Ryfylkeprosjektet.

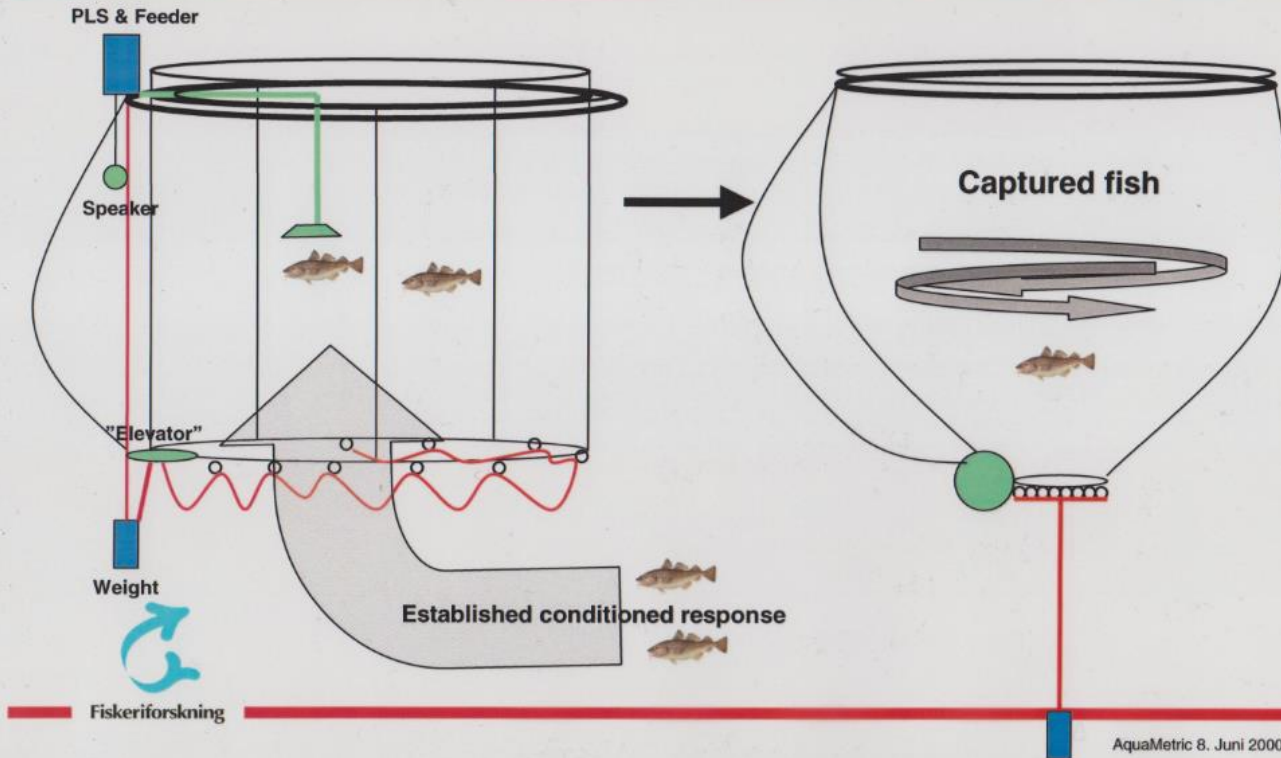
Fanget sei med not etter at den var flyttet ut fra anlegg vha. lys

Krevende operasjon, høy risiko.

Kan fange store mengder men utfordrende å fange levende

# Flytte fisken ut fra anlegget

Net-cage as “purse-seine” for capture of conditioned fish



---

# Konklusjon

Fisk samles rundt lakseoppdrettsanlegg

Nok til at det er kommersielt interessant for enkelte å fiske der nå

Fisken kan fanges og holdes levende ved bruk av teine

Store teiner fisker bedre enn små teiner

Kommersielt interessant kun dersom man fisker innenfor fiskeforbudssone

Kan røkte teine fra små båter uten å løfte de opp fra vannet

Kan sette teine vha «dragfortøyning», fiske «innafor» røkte «uttafor»

Lovende potensiale men for variabel fangst.

Er det mulig å flytte fisken ut før den fanges?



---

# Takk til

Ingebrigt Uglem	NINA
Karl Øystein Gjelland	NINA
Ørjan Karlsen	HI
Odd-Børre Humborstad	HI
Svein Løkkeborg	HI
Kjell Ø Midling	Nofima



---

**Takk for oppmerksomheten**

[www.nofima.no](http://www.nofima.no)