



SJÖTROLL

Evaluering bruk av skjørt

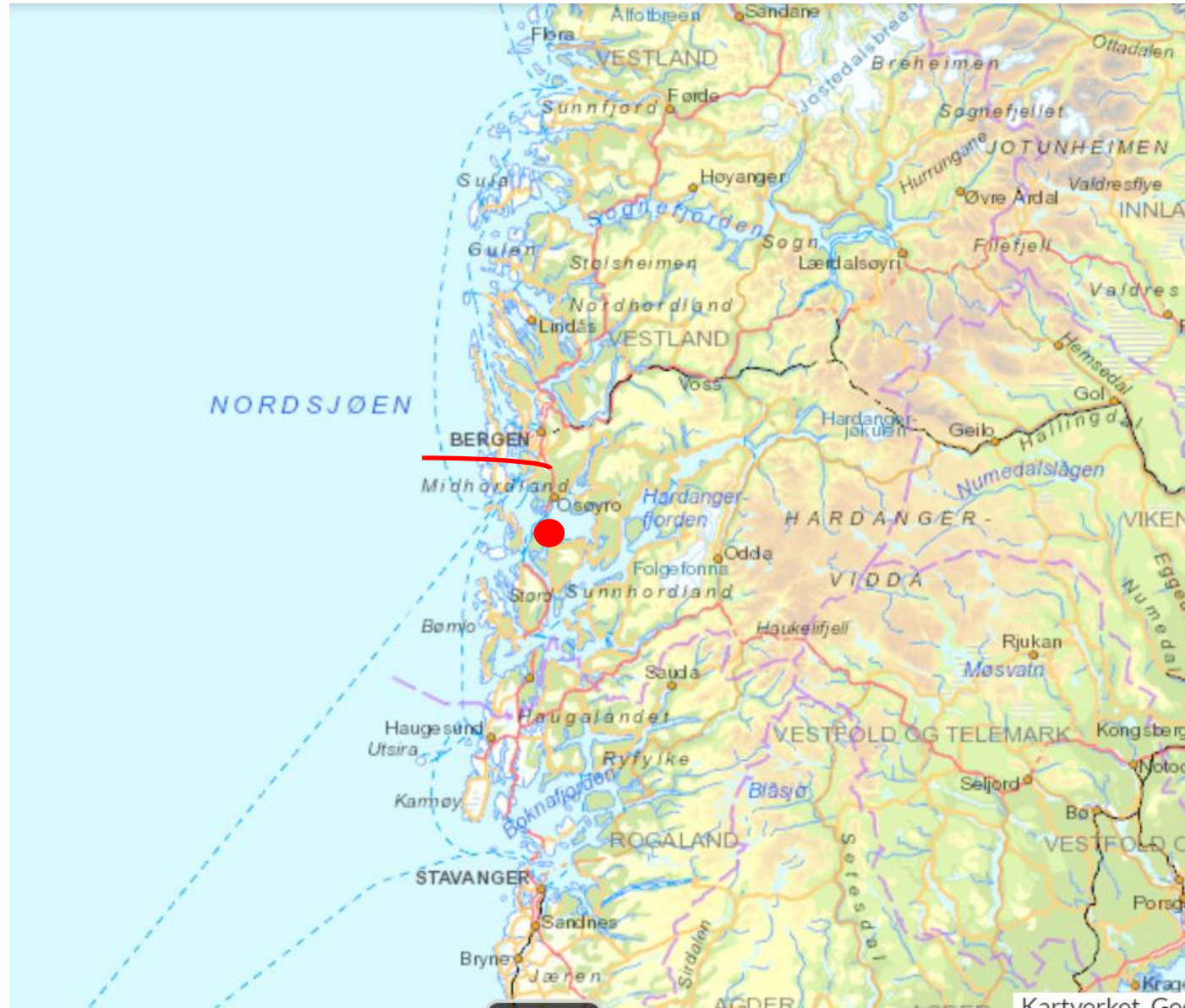
Djupestallen

- ERFARINGER
- TILLEGSUTSTYR
- MILJØ
- EFFEKT BEREGNING

oygj@leroy.no
gyrdst@leroy.no



Geografisk plassering



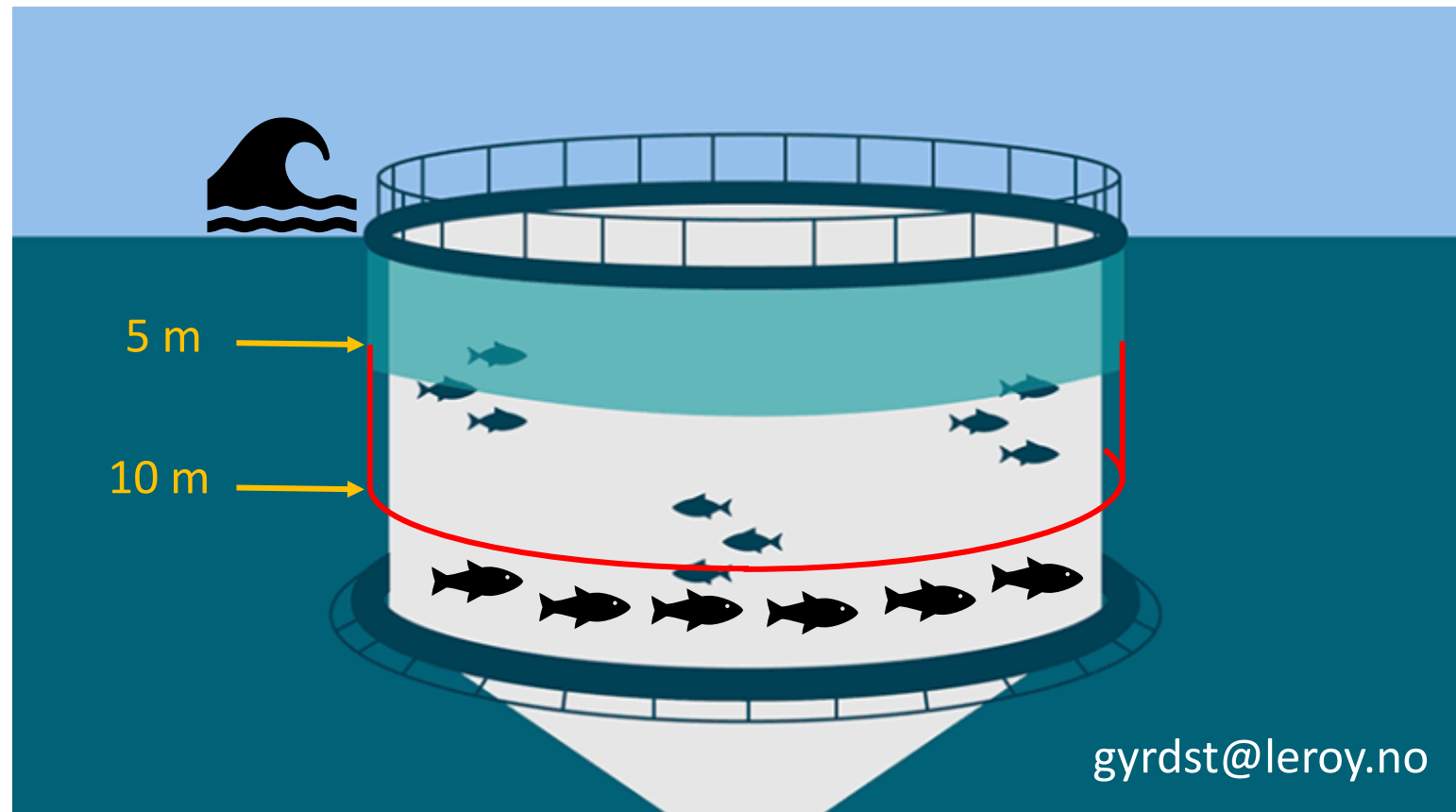
Avstand mellom referanseanlegg



Fase 1 – 10 m dype skjørt Uke 16 - Uke 34

Erfaringer fra fase 1

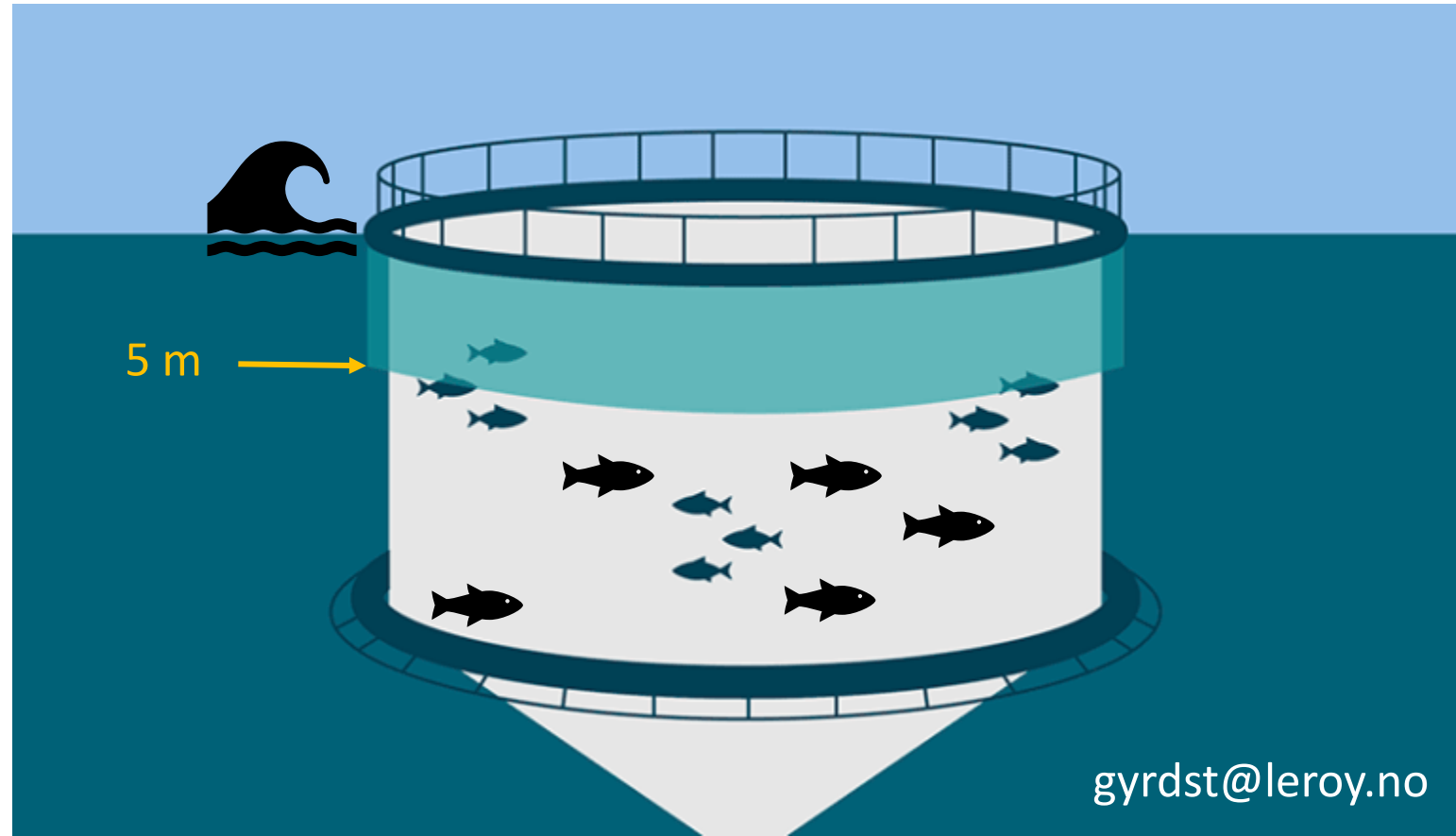
- Gunstig miljø for Rognkjeks
- Dårlig miljø for laks
- Laksen trekker dypere under skjørtekant
- Oppholder seg lenger nede, utfordrende og fôre
- Rensefisk og Infisert fisk på forskjellig dybde.
- Avhengig av omrøring for akseptabel vannkvalitet.



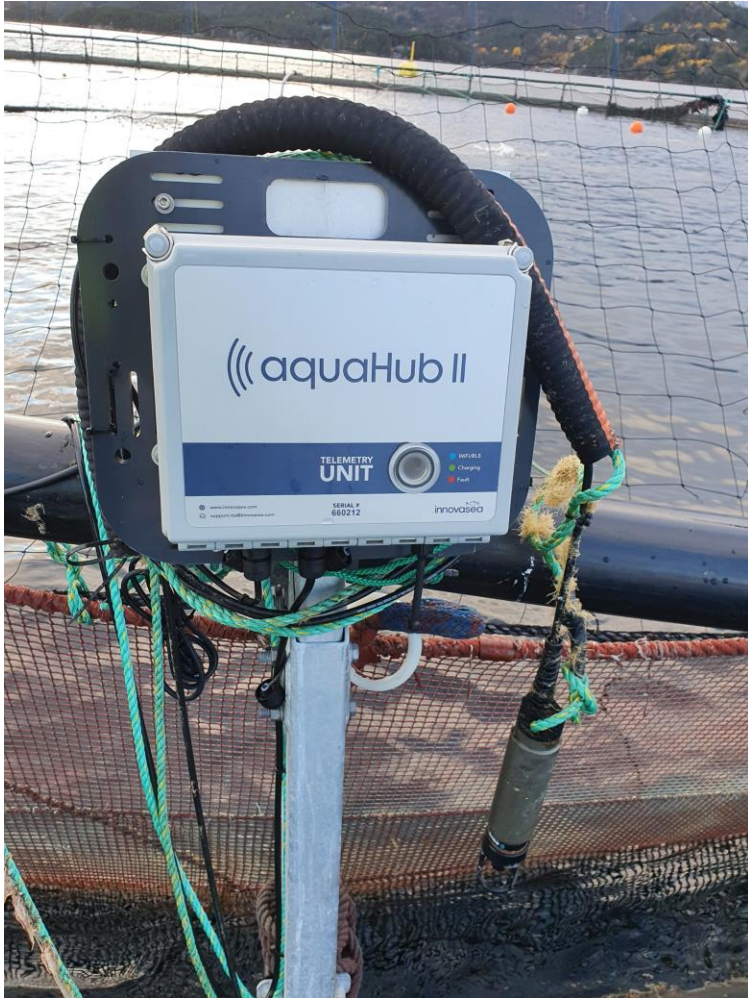
Fase 2 – 5 m dype skjørt uke 34 – uke 38

Erfaringer fra fase 2

- Gunstig miljø for Leppefisk og Rognkjeks
- Laksen trekker høyere opp
 - Bedre miljødata etter heving av skjørt
- Rensefisk og Laks oppholder seg mer på samme dybde.
 - Større interaksjon mellom rensefisken



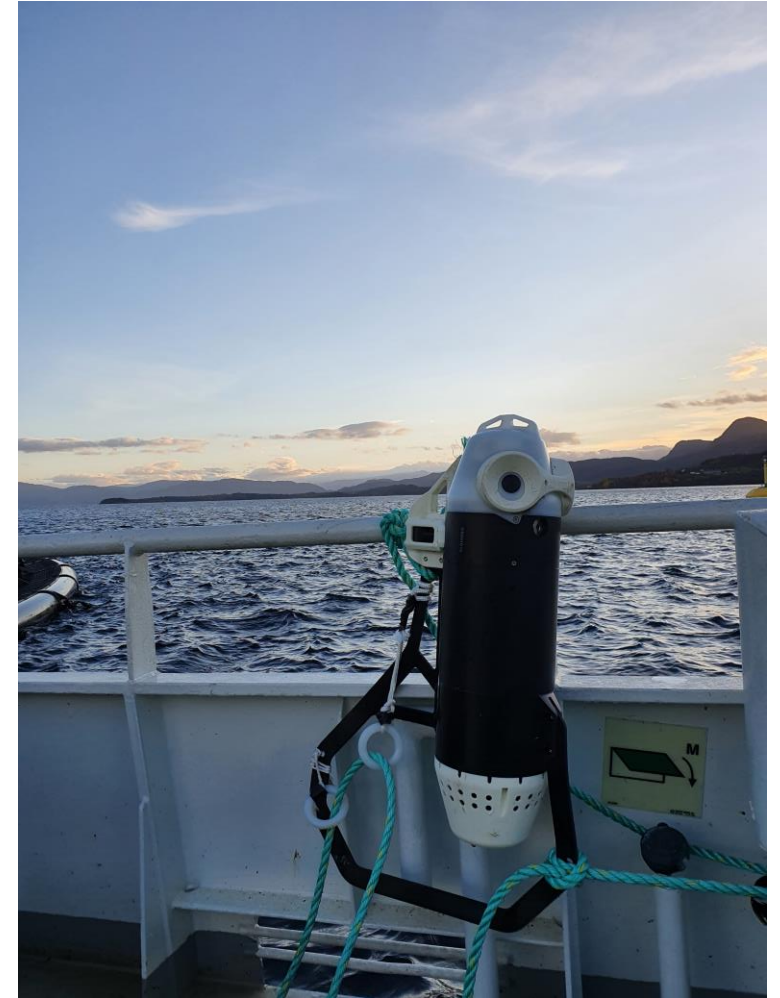
O₂ Overvåking



AquaCurrent

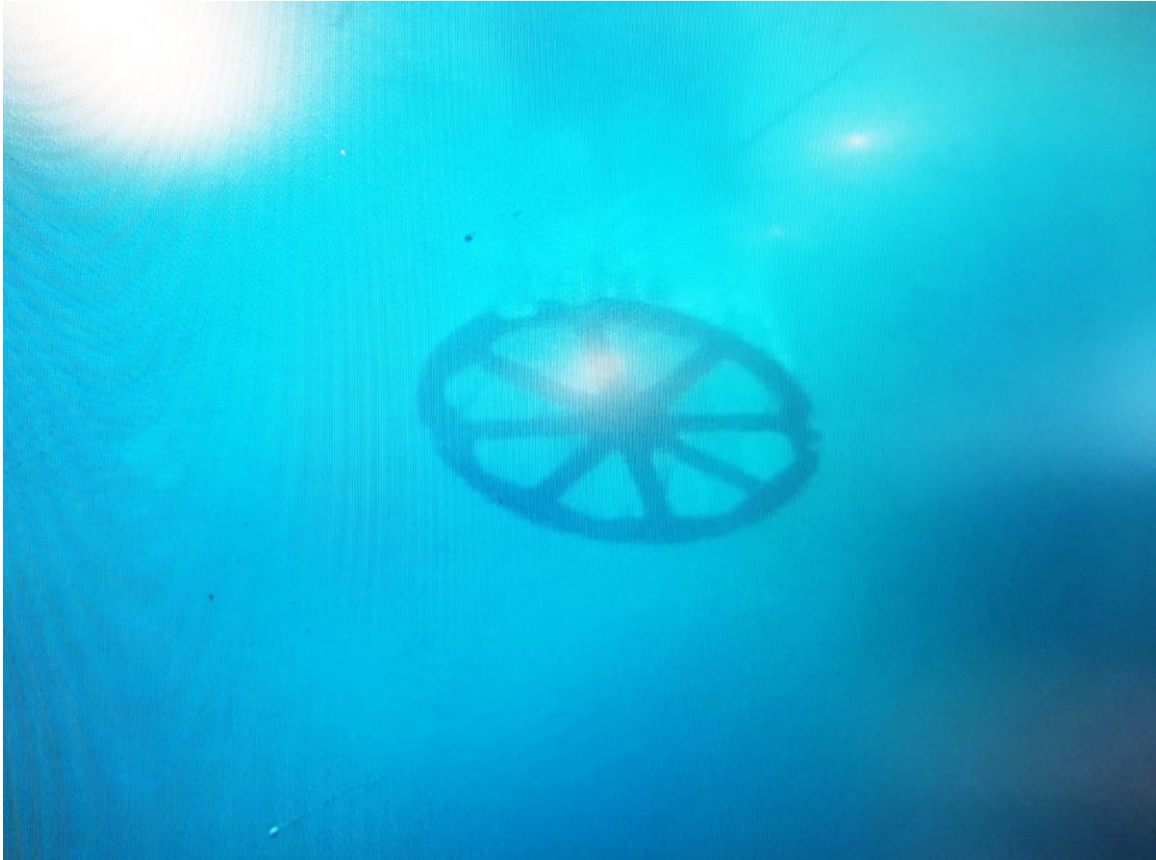


Aquacurrent
sensor

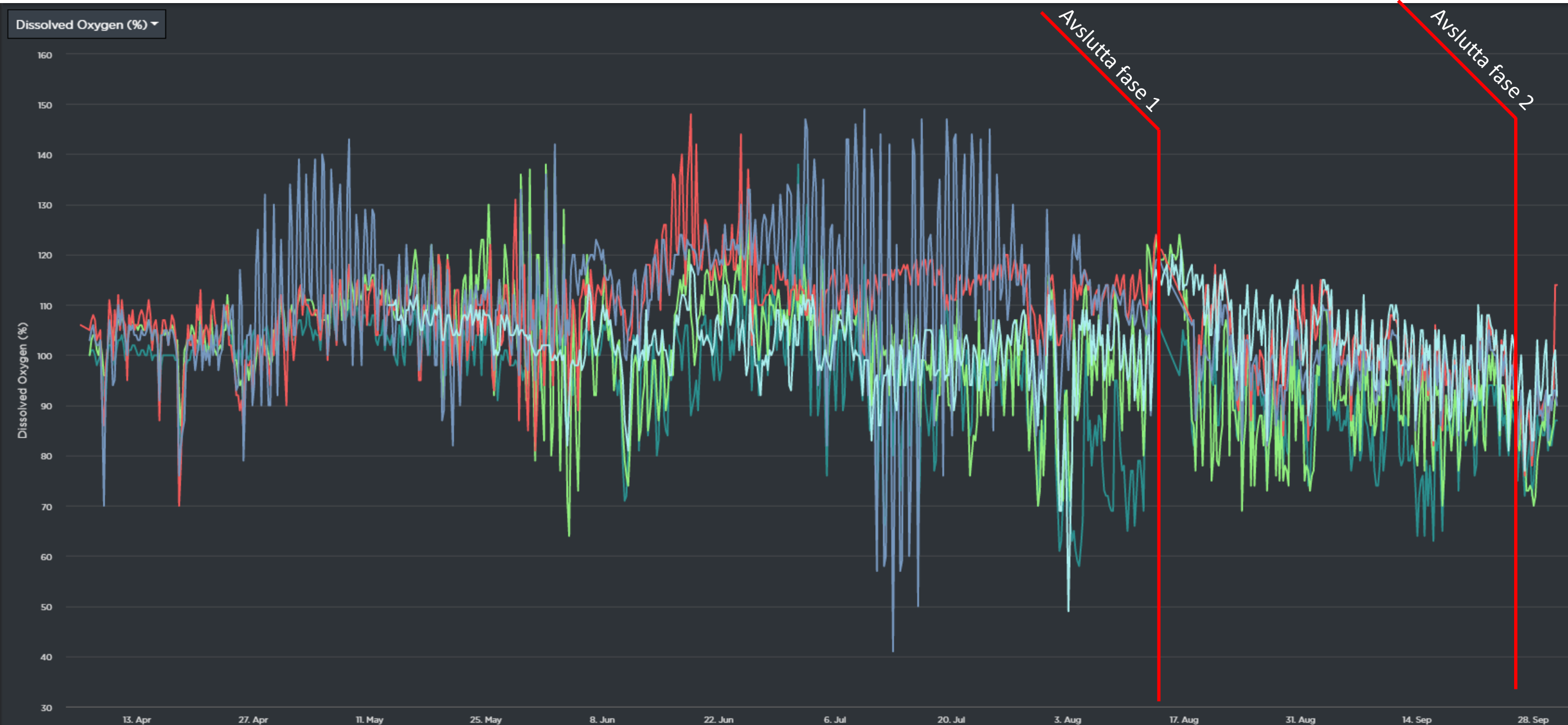


Seasmart

Midtnorskringen



Oksygenmetning på 3m



Permaskjørt med tett duk

- Nedloding 8 kg/m
- Tett duk (ikkje permeable skjørt)
- 10 meter dybde
- Stort strømfang



EFFEKT AV SALINITETSFOSKJELLER

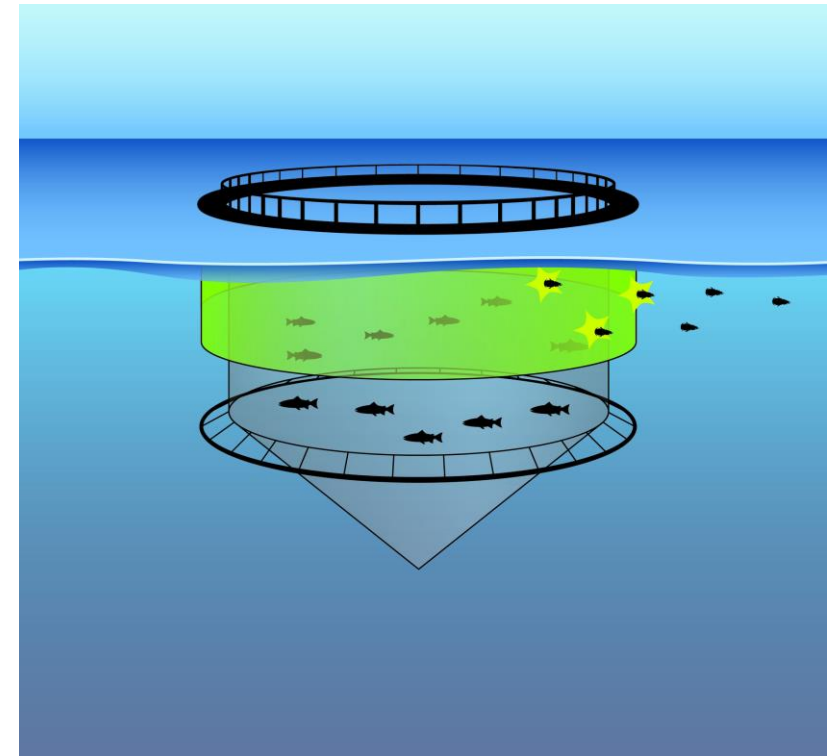


- AGD og patogener
- Salinitetsforskjeller
- Heva skjørt ved spyling
- Mekanisk slitasje

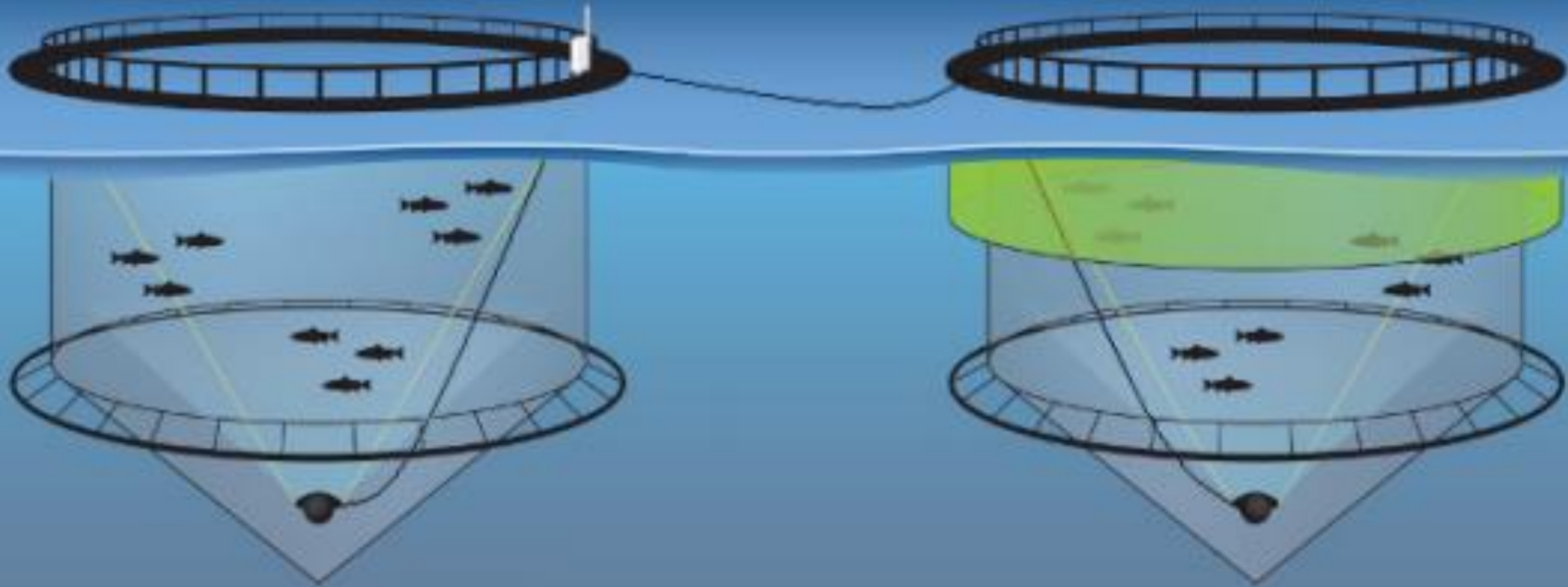
Avslutningskriterier/ Cut of

Avgjerande indikatorer for avslutningskriterier

- Tilvekst
- Mærd miljø
- Dødelighet
- Skjørtintegritet



Ikkje skjørt VS skjørt



Midtflua snitt: 50 dager til første behandling

Djupestallen snitt: 123 dager til første behandling

LERØY

SJÖTROLL

*The Norwegian
Seafood Pioneer*

SINCE 1899

Spørsmål?