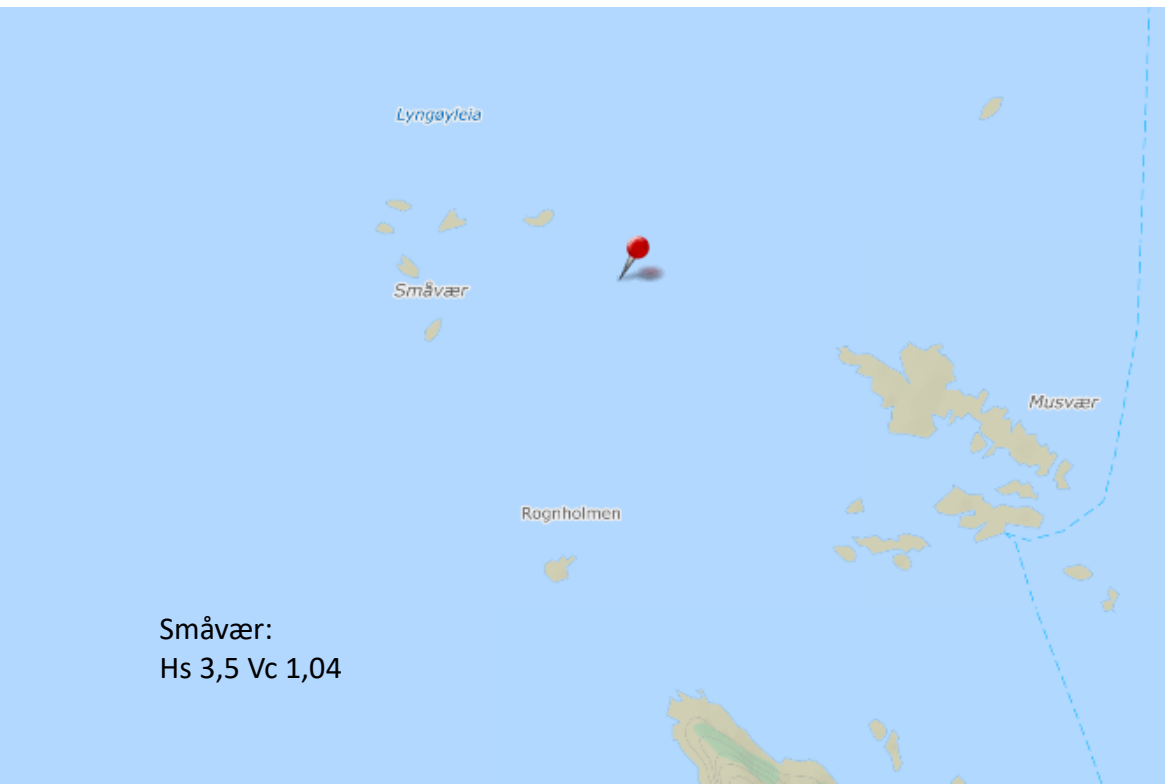




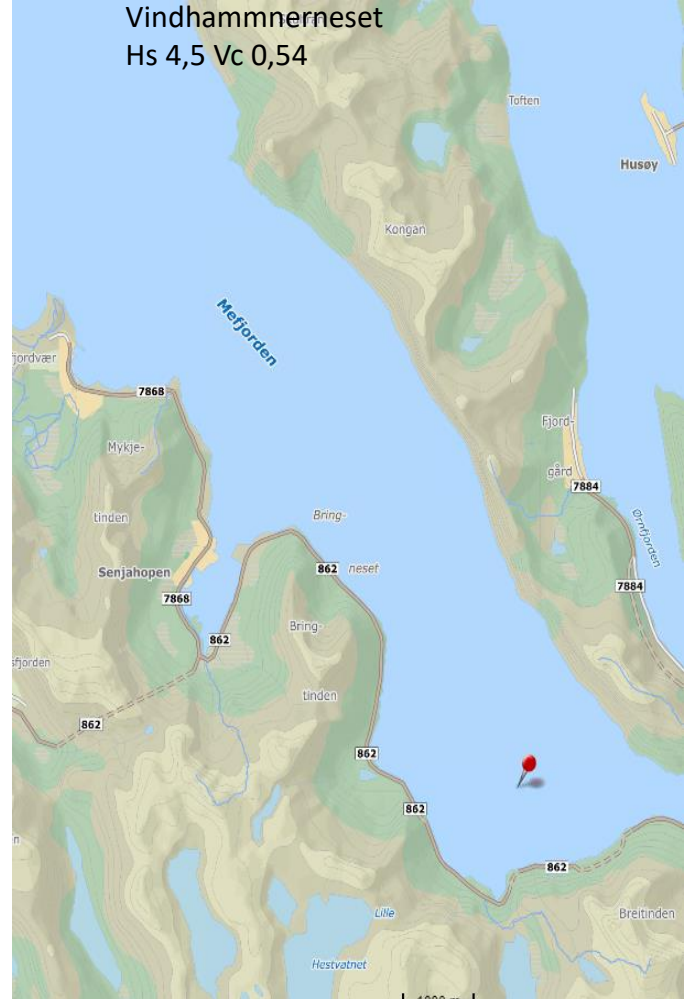
**Drift luseskjørt på
eksponerte
lokaliteter**

Hva er en eksponert lokalitet?

- Hs og Vc - Teori og praksis
- Hvor ligger vi?

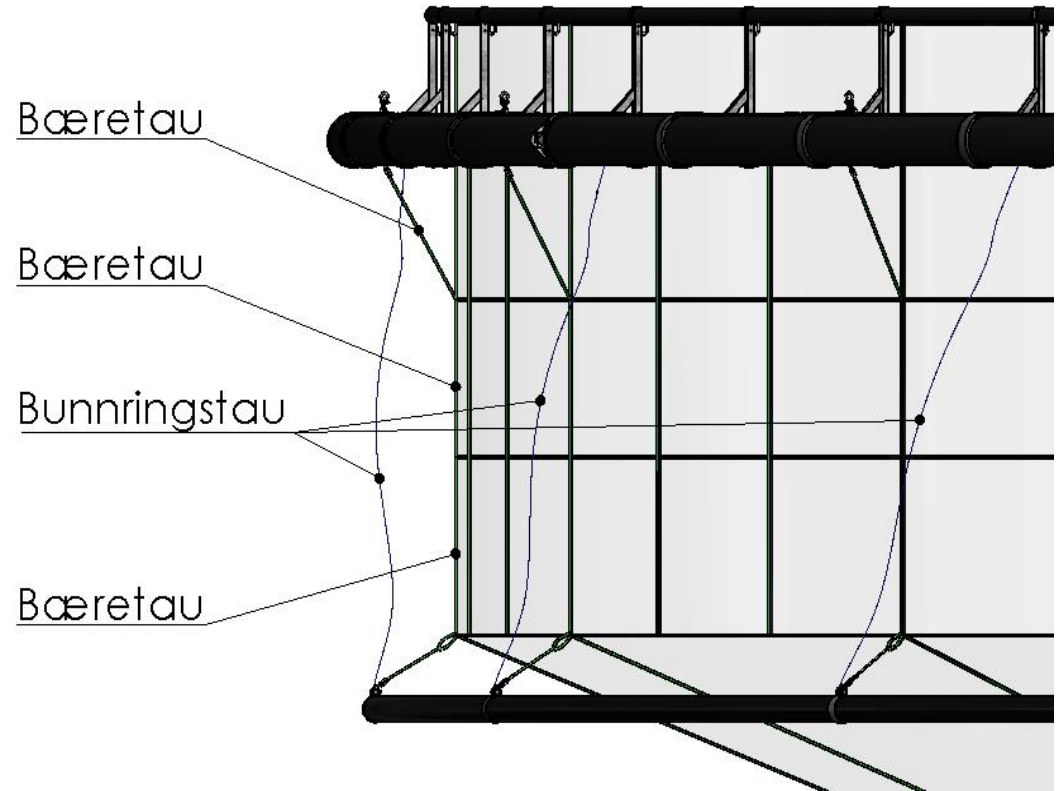


Småvær:
Hs 3,5 Vc 1,04



SalMar anlegg

- Rammefortøyninger 100x 100m
- Aqualine 157m standard- og Midgard merder
- Bunnring



Type skjørt

- Fra 4,5m - 9,6 m skjørt
- Opphalere
- Uten skvettkant
- Sammensyng på overlappen

Produktblad – Permaskjørt

Kunde:

SalMar Nord AS

Leveringsdato:

Lengde:	165,9 meter	Serienummer:	10331-10340
Dybde:	6,5 meter	Vertikal avstand:	7,9 meter

Hoveddeler	Egenskaper	Materialer
Duk	250 g/m ² Rivestopp	PES
Nedlodding	6 kg/m	Stål
Flyt	25 kg/m ³	PE-LD
PVC Topp	900 g/m ² – 1 meter	PVC med PES kjerne
PVC Bunn	900 g/m ²	PVC med PES kjerne
Oransje Webbing	50 mm Bruddlast 5 000 kg	PES
Gul Webbing	90 mm Bruddlast 13 000 kg	PES
Ringer Opphal	Føringsringer for opphalstau	PE
Ringer Lukking	Ringer for lukking	PA 6.6
Opphalstau	Gul Danline 14 mm	74% PP, 25% PE
Festetau	Blå Danline 14 mm	74% PP, 25% PE
Gule Løfteslings	1m WLL 3 000 kg	

Montering

- Brukerhåndboka
- Settes ut etter nota
- Monteres kun innvendig
- Åpning alltid vinkelrett på hovedstraumsretninga

Demontering

- Dras inn fra midten
- Med kraftblokk, Triplex eller kran og rundslings



Derfor monterer vi ikke utvendig lengre

- Utvendig montering midtvinters Mollvika



Strategi og driftssyklus

- Oppstart høsten 2014 - Opptak årsskiftet
- Endrer i 2017 - Skjørt fra utsett til slakt
- Fra 9,5m til 6,5m
- Med og uten rensesk

Risikovurderinger - Erfaringer

				Kriterier for midgard og skjørt sammen				Kriterier for nødvendigheten av midgard		Kriterier for nødvendigheten av skjørt										
Lokalitet med Midgard og Skjørt	HS	VC	Mageband	Dybde Skjørt	avstand fra bæretau til skjørt minimum 0,5 meter	HS maks 3,5	VC maks 0,8	Ombygde netter: rett metode for innfestning av dreiftiltak aqualine	slitasje på mageband ved forrige service aksepteres ikke	VC over 0,8	HS over 3	Historisk høyt lusepress	utsett av rognkjeks	Konklusjon/kommentar kvalitet (IL)	Risikoreduserende tiltak (OAK,RP)	Risikovurdering etter tiltak (OAK,RP)	Skjørt etter tiltak	Midgard etter tiltak	Konklusjon/kommentar (OAK og RP)	
Borvika	3,60	0,85	7	6,5										er til stede. Vi kjenner ikke nok til lokaliteten mht lusepress, men ut i fra lokalitetene rundt er dette ansett som høyt. Vurderinger om hvilken hs og vc som kan ligge til grunn for bruk av luseskjørt og midgard sammen må vurderes.	I den harde perioden (Okt-Mars) skal skjørtene byttes fra 6,5 m dybde til 4,5 m dybde for å minske risikoen for skade. Inspeksjon med Blue-eye hver 14.dag. Inspeksjon ifb med hver notspyling.	Lav sannsynlighet for skade på posen i den harde årstiden.	Ja	Ja	Skjørt/Midgard står hele perioden men med bytte fra 6,5 til 4,5 m dybde på skjørtene i den harde perioden. Dette for å hensynta rognkjeksen også.	
			7	6,5																
			7	6,5																
			7	6,5																
			7	6,5																
			7	6,5																
Larstangen	4,60	0,76	7,5	6,5										Larstangen: kjenner ikke godt nok til lusepress på lokaliteten. Ansett som lav. ikke behov for skjørt. Ikke behov for midgard utifra kriterier for vc over 0,8.	På 5 av 8 poser er det 1m klaring mellom rota og bunntelne skjørt, på disse posene er det ikke fare for kontakt og skade slik vi ser det. Når det byttes fra smolt til storfisknetter må dette hensyntas også på de 3 andre.	Lav sannsynlighet for skade da avstand mellom kristiske punkt på posen og skjørte er/ blir 1r meter.	Ja	Ja	Ikke rognkjeks gjør at det kan vurderes å fjerne skjørt på vinterstid.	
			5	4,5																
			5	4,5																
			7	6,5																
			7,5	6,5																
			7,5	6,5																
Skårilodden	2,50	0,99	7	6,5										Skårilodden: behov for luseskjørt er større fremfor behov for midgard. Kriterier for midgard og luseskjørt sammen er ikke oppfylt.	Inspeksjon med Blue-eye hver 14.dag	Erfaringsmessig ikke en utfordring på denne lokaliteten.	Ja	Ja	Særlig fokus på inspeksjon på de posene der avstand mellom rota og bunntelne skjørt er mindre enn 1 m.	
			7,5	6,5																
			7,5	6,5																
			7	6,5																
			7	6,5																
			7,5	6,5																
Trettevika	4,60	0,96	7	6,5										Trettevika: luseskjørt og midgard kan ikke monteres sammen. Her må behovet for luseskjørt eller midgard veies opp mot hverandre. Da trettevika er en eksponert lokalitet ville midgard være fornuftig fremfor luseskjørt, dette forutsetter at man ikke setter ut rognkjeks.	På 4 av 10 poser er det 1m klaring mellom rota og bunntelne skjørt, på disse posene er det ikke fare for kontakt og skade slik vi ser det. Alle poser med mindre avstand er nye poser, på disse posene må vi bytte skjørt til 4,5m dybde i la høsten 2019. Fjerne skjørt ved slutt lusesesong fra ca januar til utsalakt.	Lav sannsynlighet for skade på posene etter tiltak blir gjennomført.	Ja høst 2019 Nei 2020	Ja	På grunn av lusepress i sesongen ønsker vi å beholde skjørtene på lengst mulig. Fjerne skjørtene ved årskiftet/lusepresset avtar.	
			7	6,5																
			7,5	6,5																
			7,5	6,5																
			7,5	6,5																
			7	6,5																
			7	6,5																
			7,5	6,5																

Risikovurderinger - Erfaringer

- «Standard» vurderinger ved oppstarten
- Innføringen av Midgard – nye utfordringer
- Endringer påkrevd – Not og skjørt
- Innvendig montering
- Utfordringer med gnag
- Oppdatering av interne risikovurderinger
 - Midgard vs. standard merder
 - Straum
 - Bølgehøyde
 - Tungsjø
- Ser utfordringer med merdmiljø => Tilvekst
- Når påslag – fjernes skjørtene
- De mest eksponerte lokalitetene – uten skjørt



**PASSION
FOR
SALMON**

**TAKK FOR
OPPMERKSOMHETEN**
www.salmar.no

 **SALMAR**
Passion for Salmon