

Sårutvikling og skinnhelse – SalMar's (næringens) perspektiv

www.salmar.no

Arne Guttvik, fagsjef fiskehelse Salmar ASA, 28.10.2014



Volum fra tre sentrale områder

SalMar Farming AS
(75 000 tonn)

SalMar Nord AS
(40 000 tonn)

SalMar Settefisk
(30 mill smolt)

Rauma Stamfisk

SalMar Organic AS
(20 000 tonn)

 = Én eller flere SalMar-lokaliteter

2013 SalMar-konsernet

1,6 millioner måltider - hver dag.

Dette utgjør 1,6 middagsporsjoner laks hver dag.

Nok til å daglig servere 32% av Norges befolkning.



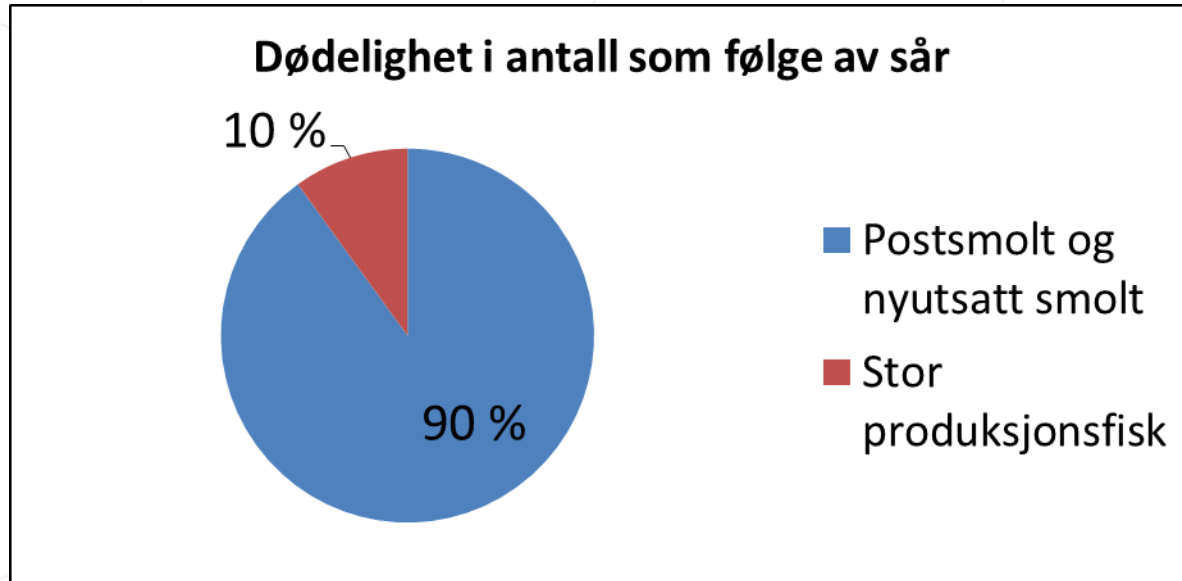
Fiskevelferd – lett synlig –

Årsaker til sår:

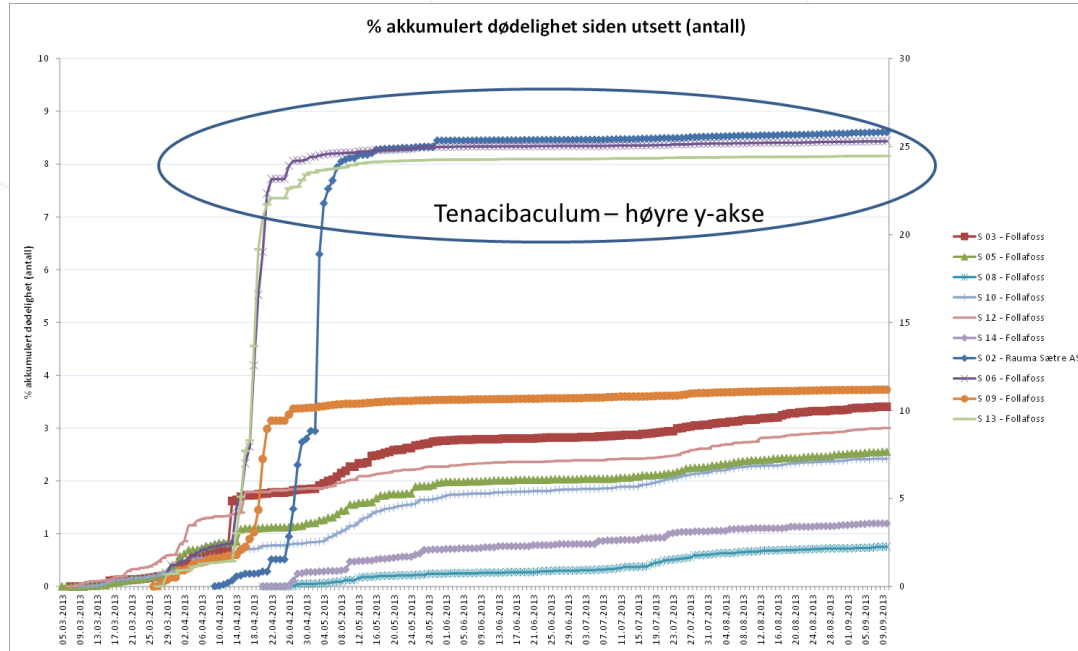
- 1) Mekaniske skader/bakterieinfeksjoner - kjent
- 2) Osmotisk ubalanse/bakterieinfeksjoner-kjent
- 3) Ukjente belastninger/bakterieinfeksjoner – kjent
- 4) Bakterieinfeksjoner alene – kjent
- 5) ???????????? (problematisk)



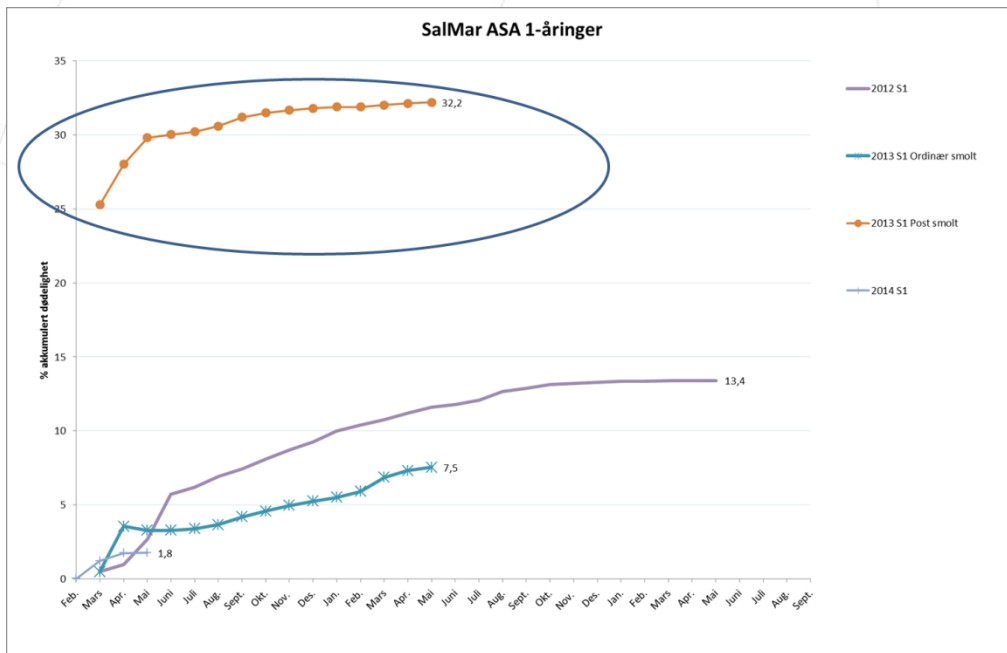
I hvilke sammenhenger ser vi størst problem (dødelighet i antall) med sår?



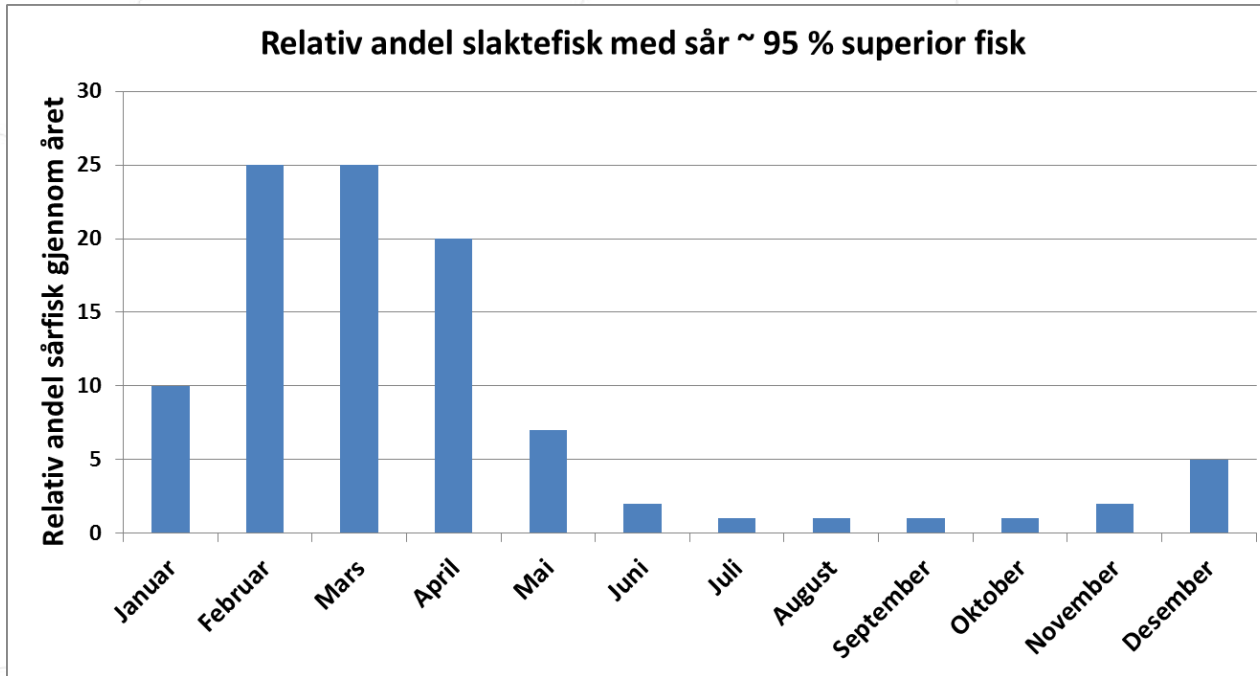
Eksempel fra felt i Midt-Norge



Postsmoltproduksjon



Sår som nedklassifiseringsårsak



Praktiske tilnærminger

Utsettstidspunkt

- Høstfisk:
 - Ikke sette ut høstfisk etter 20. oktober
- Vårfisk:
 - Råvannsgrupper er en utfordring ved tidlige vårutsett
 - Smoltifisering under kalde temperaturer
 - Lave ferskvannstemperaturer ved utsett

Postsmoltproduksjon/Lukket produksjon

- Problematisk i forhold til sår på smolt i kar på land med fullt sjøvann
- Utfordring ved lukket produksjon på sjø

Mekaniske skader

- Transport
- Under avlusninger – spesielt under våravlusning
- «Hoppeskader»



Sårutvikling – gir større luseproblem?

- Tidlige vårutsett av større smolt gjør oss i stand til å slakte ut fiskegrupper før lusesesong andre året i sjøen
- Postsmoltproduksjon
 - Mulighet for tidlige utsett
 - Redusere generasjonstid
- Lukket produksjon
- Avlusning under våravlusning
 - Stor risiko for sårutvikling ved håndtering i den kaldeste delen av året



Takk for oppmerksomheten

www.salmar.no

