



Statens tilsyn for planter, fisk, dyr og næringsmidler

## Lusekonferansen 2022

Er rammebetingelsene optimale for en god forbyggende lusestrategi sett fra forvaltningen?

Else Marie Djupevåg

Hovedkontoret i Mattilsynet, seksjon fiskehelse og fiskevelferd

# Store helse- og velferdsproblemer

## Betydelige helse- og velferdsutfordringer i oppdrettsnæringen



Lakselusa koster oppdrettsnæringen i Norge 167 milliarder kroner\* i 2021

## - På høy tid å avskaffe rensefiskbruken



Daniel Jensen, sosialfiskerikolog og daglig leder i Dyrevernsalliansen sier faktisk mer er laget for at laksen skal klare seg, men ikke rensefisk. - En rensefisk vil som regel møte sin akutte død i måneden, sier Jensen. Foto: Dyrevernsalliansen, (reusfisk foto Erling Steenay/TH)

## Bekrefter at sjørøret blir sterkt påvirket av lakselus



Sjørøret med lakselus.  
Fotograf: Rune Nilsen / Havforskningsinstituttet



På Vestlandet har over halvparten av sjørøretene så mye lakselus at det ventes alvorlige negative helseeffekter.

Fiskeoppdretterne

## Den norske villaksen rødlistes: Oppdrettslaks og lus er de største truslene

Villaksbestanden i Norge er nå offisielt truet, etter en halvering i løpet av de siste 40 årene.



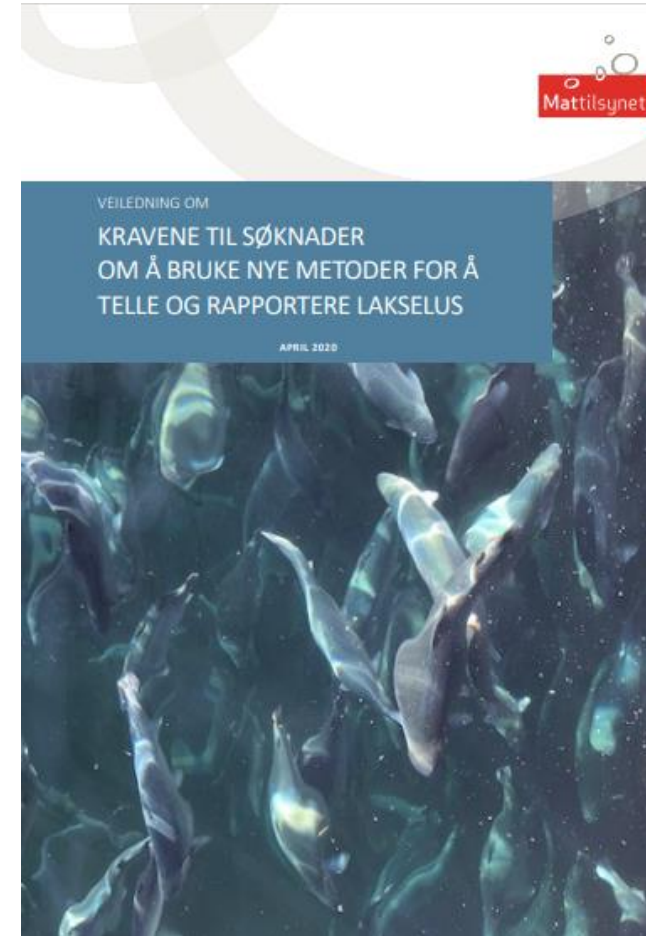
# Metode for telling av lakselus

Detaljert krav som har gått ut på dato

Manuelle tellinger er ikke innovativ og fremtidsrettet

Erfaring med automatiske tellemetoder viser at dette er veien å gå.

Mattilsynet åpnet for automatisk telling gjennom en krevende dispensasjonsordning



# Når ulike hensyn møtes

## Unntaksordningen i trafikklyssystemet

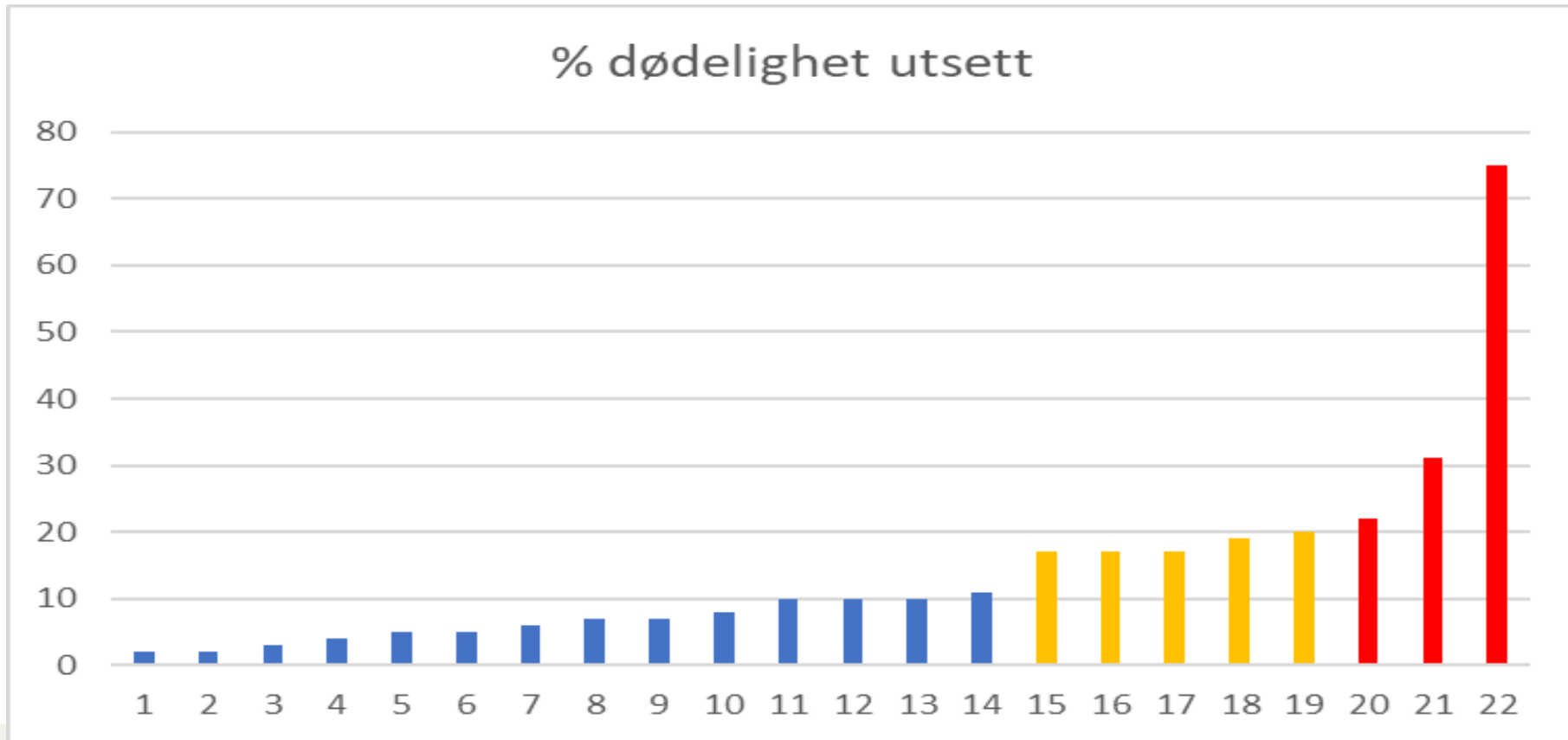
**Hva:** Lokalteter kan kvalifiseres for unntaksvekst uavhengig av miljøstatus produksjonsområdene

**Krav:** Under 0,1 kjønnsmoden hunnlus og maksimalt en medikamentell behandling mot lakselus i gitt periode

**Hensikt:** Stimulere ytterligere til miljøvennlig drift, og at bare de aller beste skal falle inn under ordningen.

# Resultat

Lave lusenivå, men også høy dødelighet



# Hurdalsplattformen

*«Legge til rette for forenkling, opprydding i regelverk og bedre samarbeid mellom myndighetene og næringen for å sikre mer helhetlig forvaltning, bedre bærekraft og bedre fiskevelferd.»*



# Fremtidens regelverk

Fra detaljkrav til funksjonsbasert regelverk og rammestyring

Tilsynet rettes mot aktørenes plikt til å påse at regelverket følges

Forutsetter god internkontroll



# Veien videre

Gjennomgå innspillene til  
lakselusforskriften

Revidere regelverket for telling av  
lakselus

På sikt utvikle standarder for  
kvalifisering av ny teknologi og tilpasse  
regelverket



## Skal utforme nytt regelverk for telling av lakselus

Utviklingen av teknologien har gått raskere enn endringer av regelverket for telling av lakselus.



Takk for oppmerksomheten!