

Nasjonal konferanse:

Verdiskaping i kystsonen – Forskning, forvaltning og kunnskapsbehov

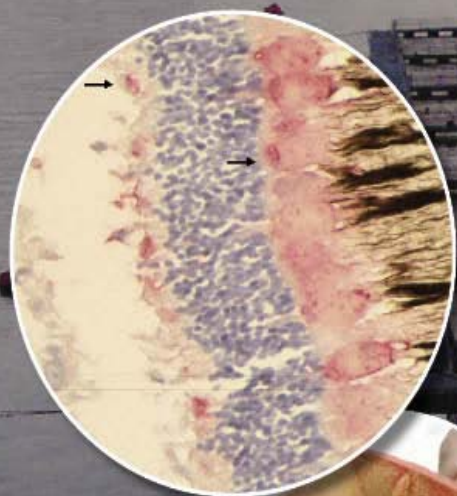
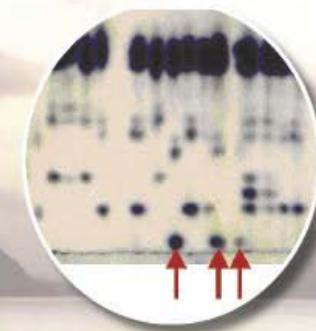
Bergen, 29 – 30 november 2007

Internasjonal kystsoneforskning - Status og utviklingstrekk

Erlend Moksness



▸ Innhold

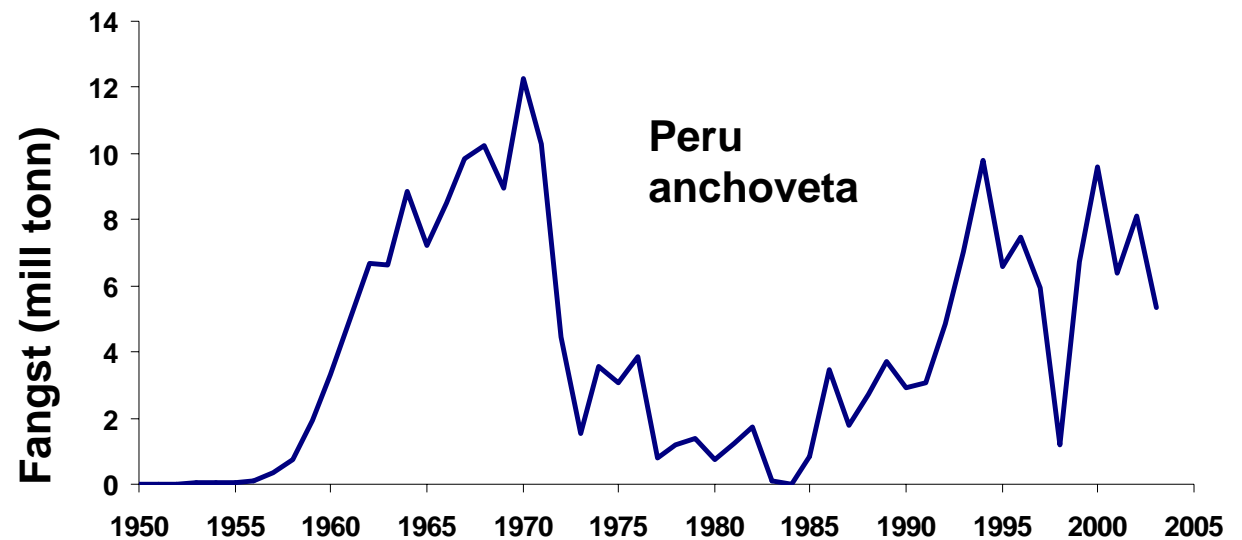
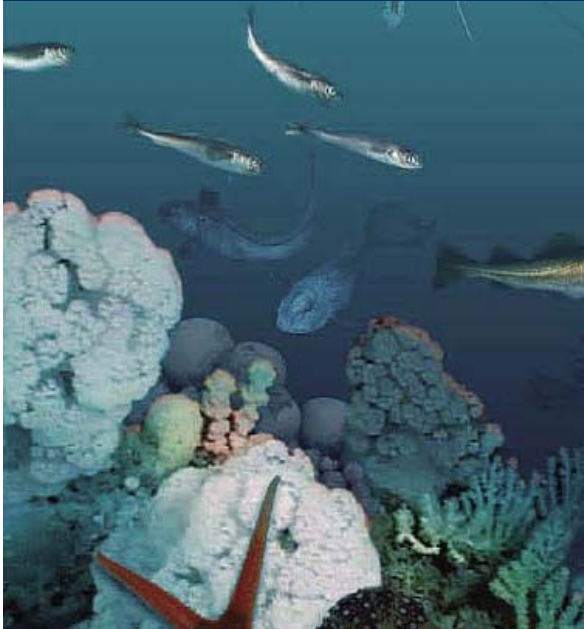
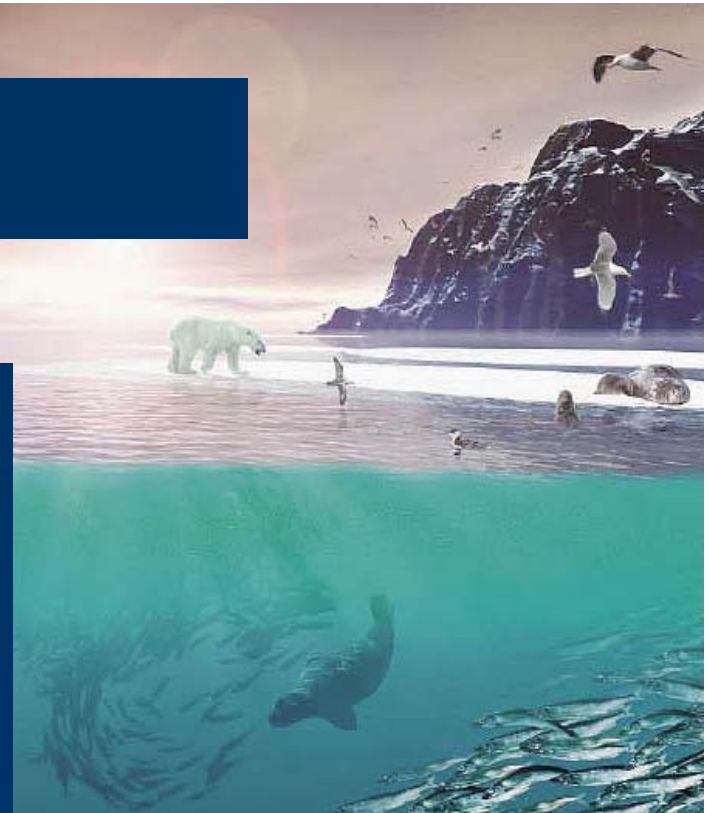


- **Rammebetingelser**
 - Nøkkelområde marint liv
 - Klima
 - Næringsutvikling
- **Forskning**
 - Økosystemer og tålegrenser
 - ICZM og governance
- **Utviklingstrekk**

▸ Nøkkelområde for marint liv

Meir enn 96 % av de marine artene har en eller fleire ganger kontakt med kystsonen i sitt livsløp

- Gyteområder
- Oppvekstområder
- Beiteområder



► Klima

With rising temperatures in Narragansett Bay, nature's timing is out of sync - The Bos... Page 1 of 3

boston.com

THIS STORY HAS BEEN FORMATTED FOR EASY PRINTING

THE 45TH PARALLEL | WARMING WHERE WE LIVE

Rising temperatures throw nature a curve Species in Narragansett Bay are in midst of a wide change

The Boston Globe

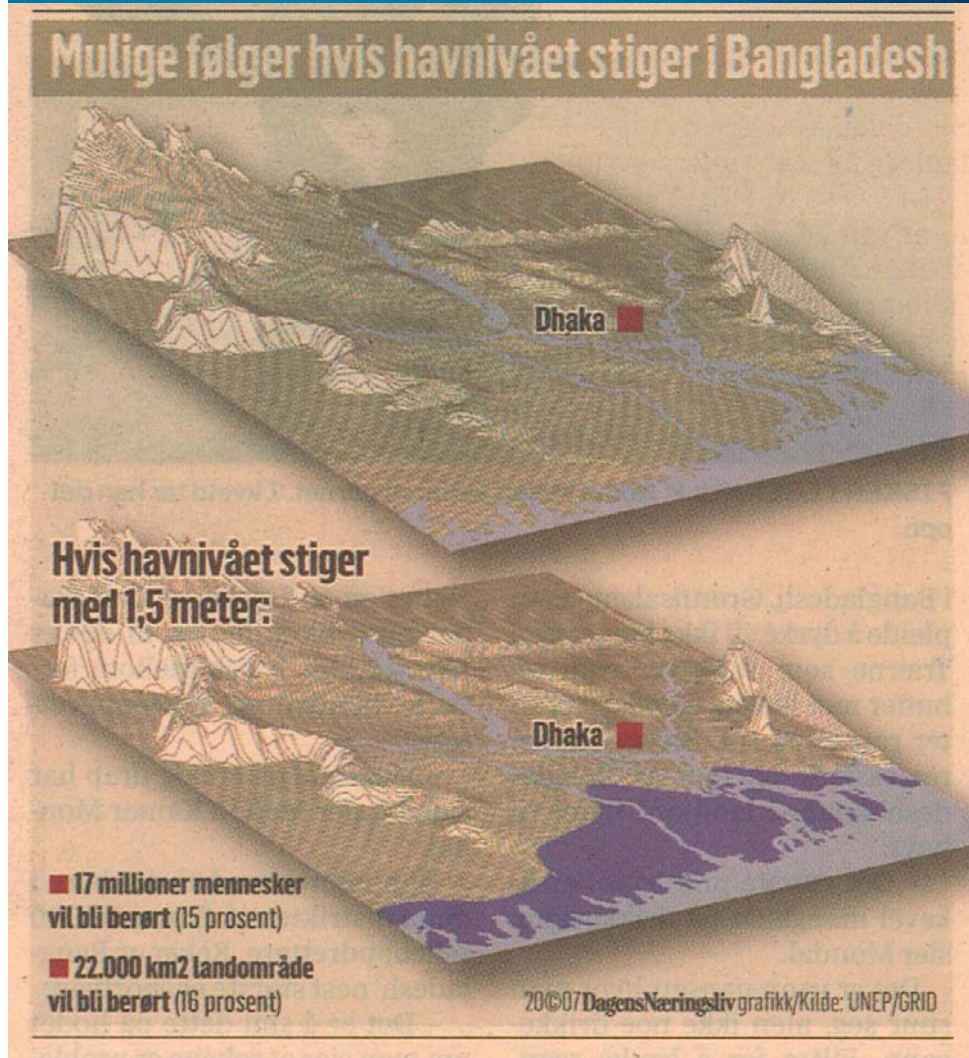
By Beth Daley, Globe Staff | November 13, 2007

One in a series of occasional articles examining climate change, its effects, and possible solutions.

OFF WICKFORD, R.I. - Once, natural events in Narragansett Bay occurred with the predictability of the tides: Thick ice clung to the shore in February. Giant phytoplankton blooms tinted the water green by March. Striped bass began to move to warmer waters by mid-October.

No longer. Winter surfers off Narragansett Town Beach rarely have to slosh through frozen chunks anymore. Those blooms, which rained nutrients down to bottom-dwelling creatures, have all but disappeared. Fishermen regularly brag about catching striped bass in mid-November.

Narragansett Bay's natural timing is out of sync.



18 KLODE I KRISE

#VED VANNKANTEN
- Hvis vi ikke får bedre diker så kommer vi til å drukne sier G.M. Abdus Sabur. Bak ham står hans brors datter. Sabur håper USA setter i verk tiltak for å redusere tilstanden så snart som mulig.

PRIS: 15,-

Vi kommer til å drukne

► Næringsutvikling

36 UTENRIKS

Svart gull – svart hav

Ressursrikt: Brasil vil i løpet av neste år produsere mer olje enn Norge.

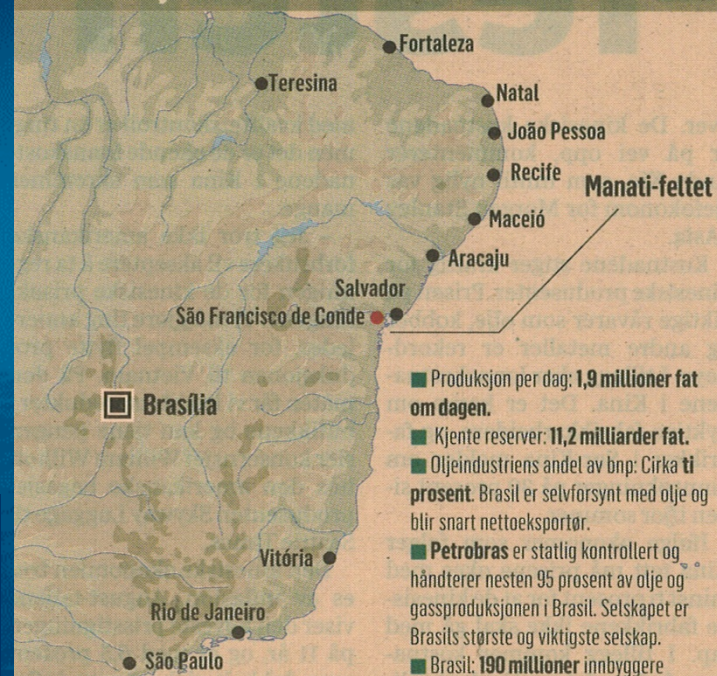
Fattig: Men i Brasils rikeste oljekommune lever flertallet i stor fattigdom.

I tillegg til eksisterende aktiviteter, er det økende konkurrerende næringsutvikling som:

- Olje og gass
- Turisme
- Oppdrett



Brasils oljeindustri



Årsinntekt per innbygger

São Francisco de Conde	794.837
Triunfo (nest rikeste)	475.343
Vitoria (rikeste delstatshovedstad)	64.802
São Paulo	38.234
Rio de Janeiro	30.662
Landsgjennomsnitt	22.177
Salvador	12.539
Bacuri (fattigste i Brasil)	1.691

Omregnet fra brasilianske real til norske kroner med kurs 2,91

20©07 DagensNæringsliv grafikk/Kitde: IBG

► Næringsutvikling: oppdrett

Thailand er verdens største eksportør av reker fra oppdrett



▸ Forskning: Økosystemer og tålegrenser

• Økosystemer

- Sikre leveområder – forstå systemene
- Vurdere skader og mulig restaurering
- Storskala - innvirkning frå andre områder
- Lange tidsserier
- Kartlegging



Tyskland

- Marine Spatial planning
- Sustainable tourism
- Offshore wind energy
- Alien species
- Oil and chemical contamination
- Climate change
- Marine monitoring
- Coastal protection



▸ Forskning: Økosystemer og tålegrenser

• Tålegrenser

- Indikatorer

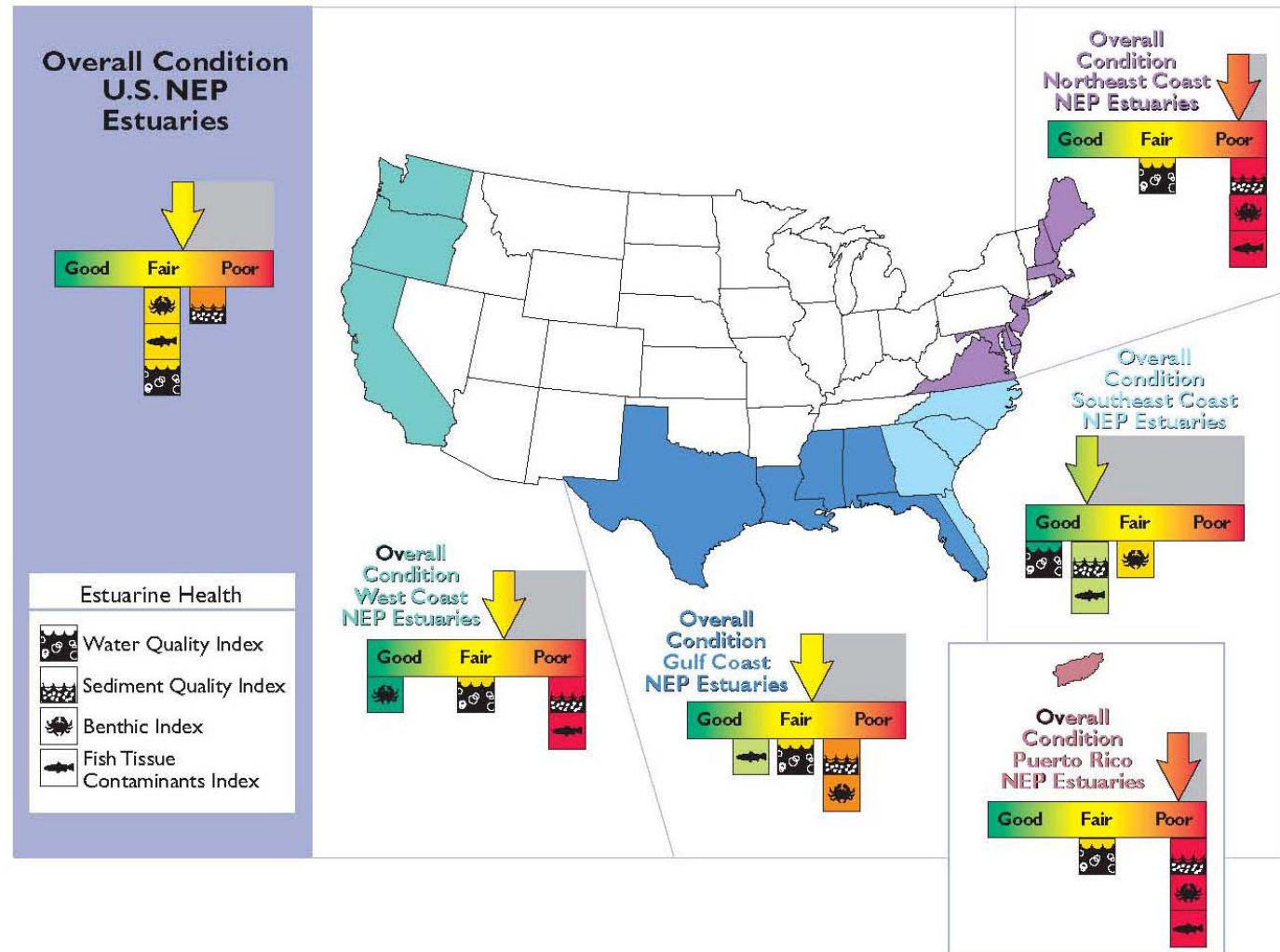


Figure ES-I. National and regional overall condition ratings for NEP estuaries based on NCA results (1997–2003).



▸ Forskning: ICZM og governance

• ICZM

- Kunnskapsbasert
- Forvaltningsplaner
- MPA

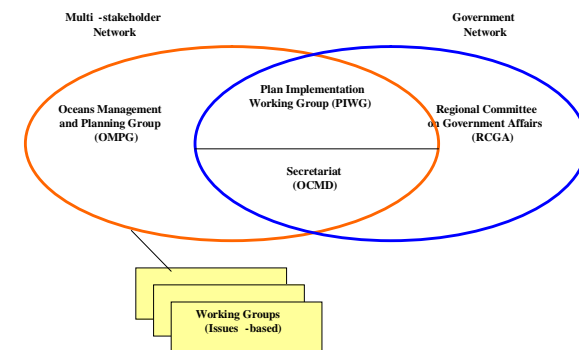


• Governance

- Eksempel:
 - Thailand
 - Canada



ESSIM Governance Model (2002)



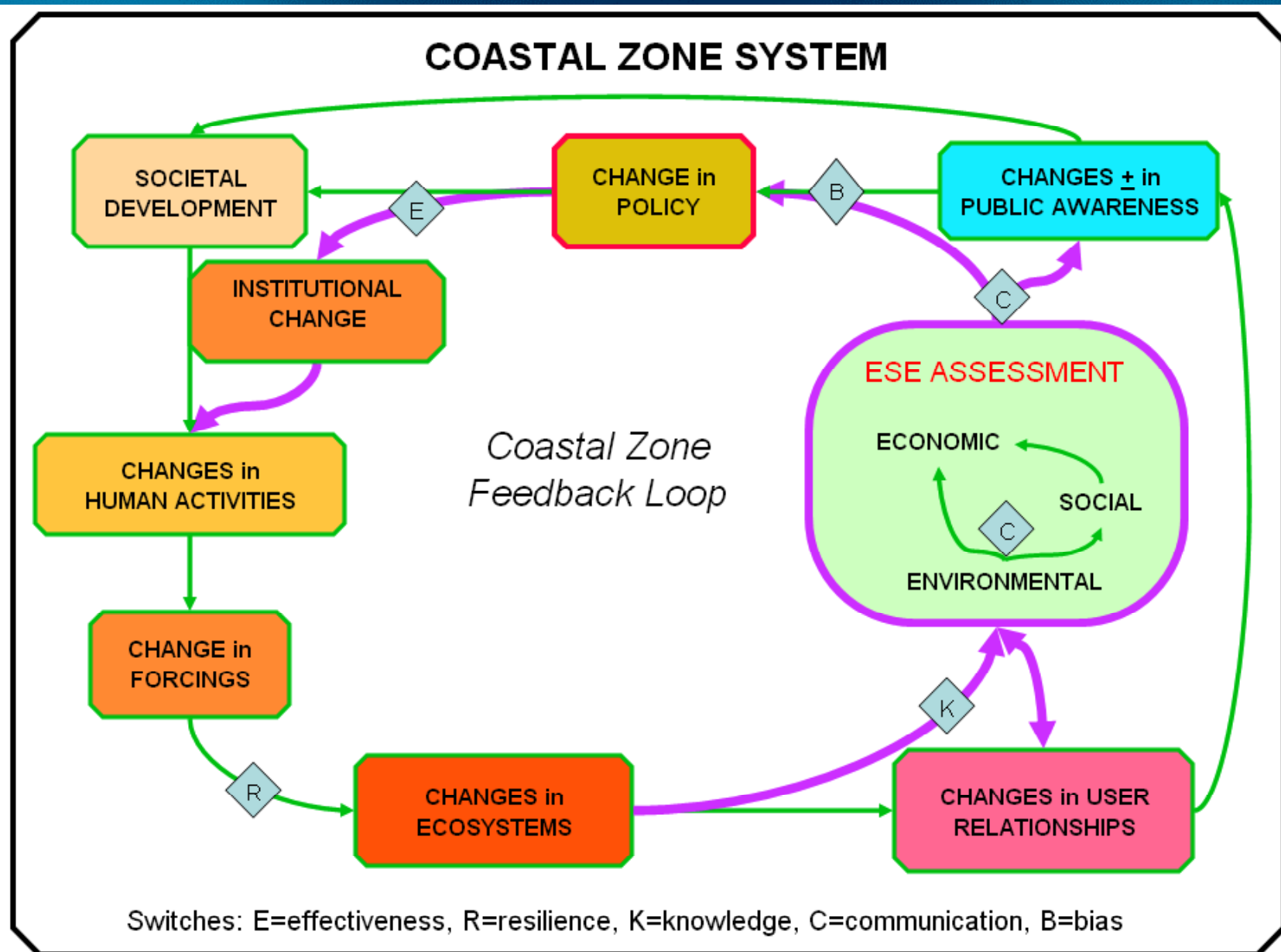
the Eastern Scotian Shelf Integrated Management (ESSIM)

▸ Utviklingstrekk

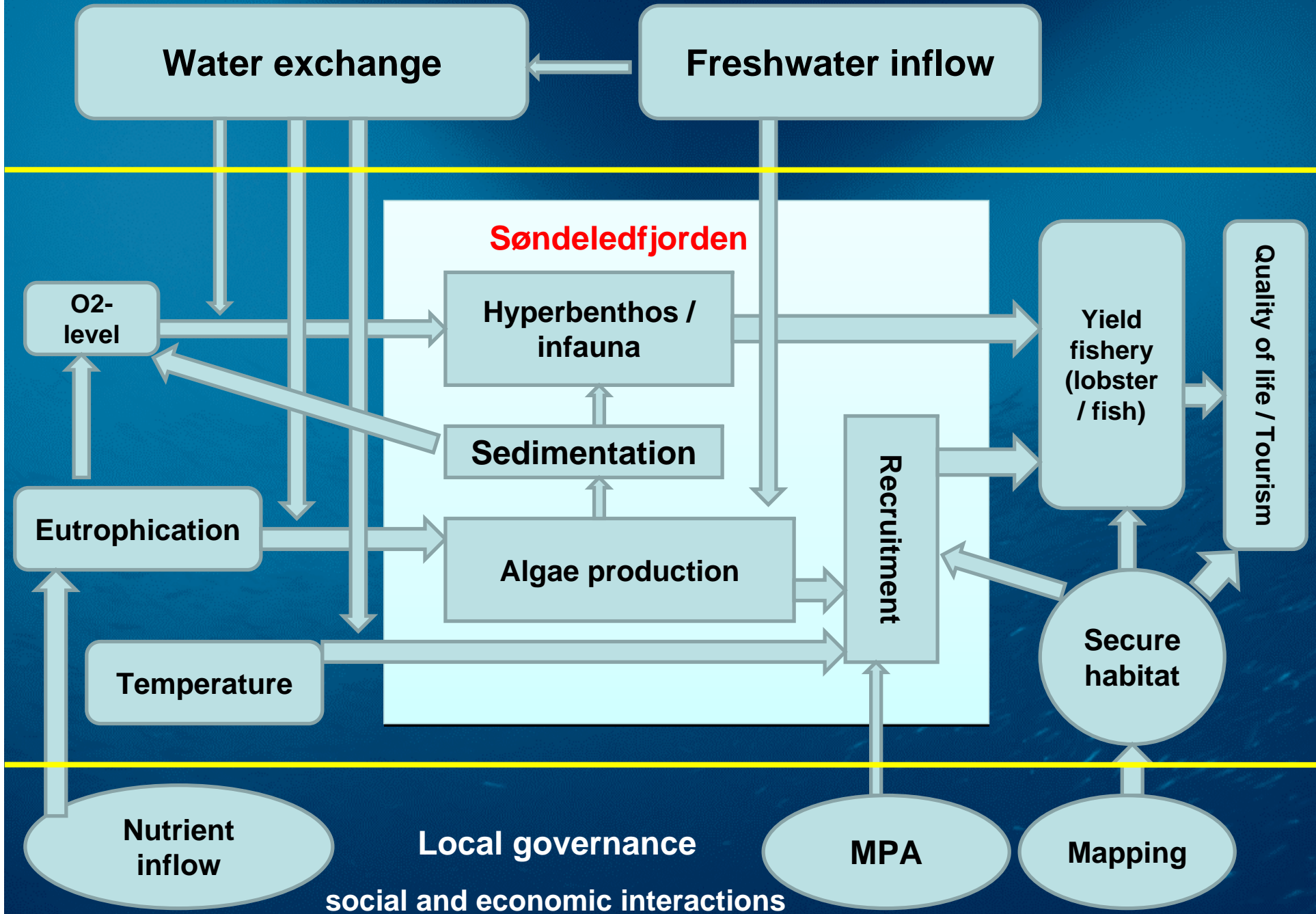
- Økt kunnskap om prosesser i økosystemene
- Utvikling av miljø- og økosystem indikatorer
- Helhetlig tenking



► Utviklingstrekk



External physical factors





Takk for oppmerksomheten