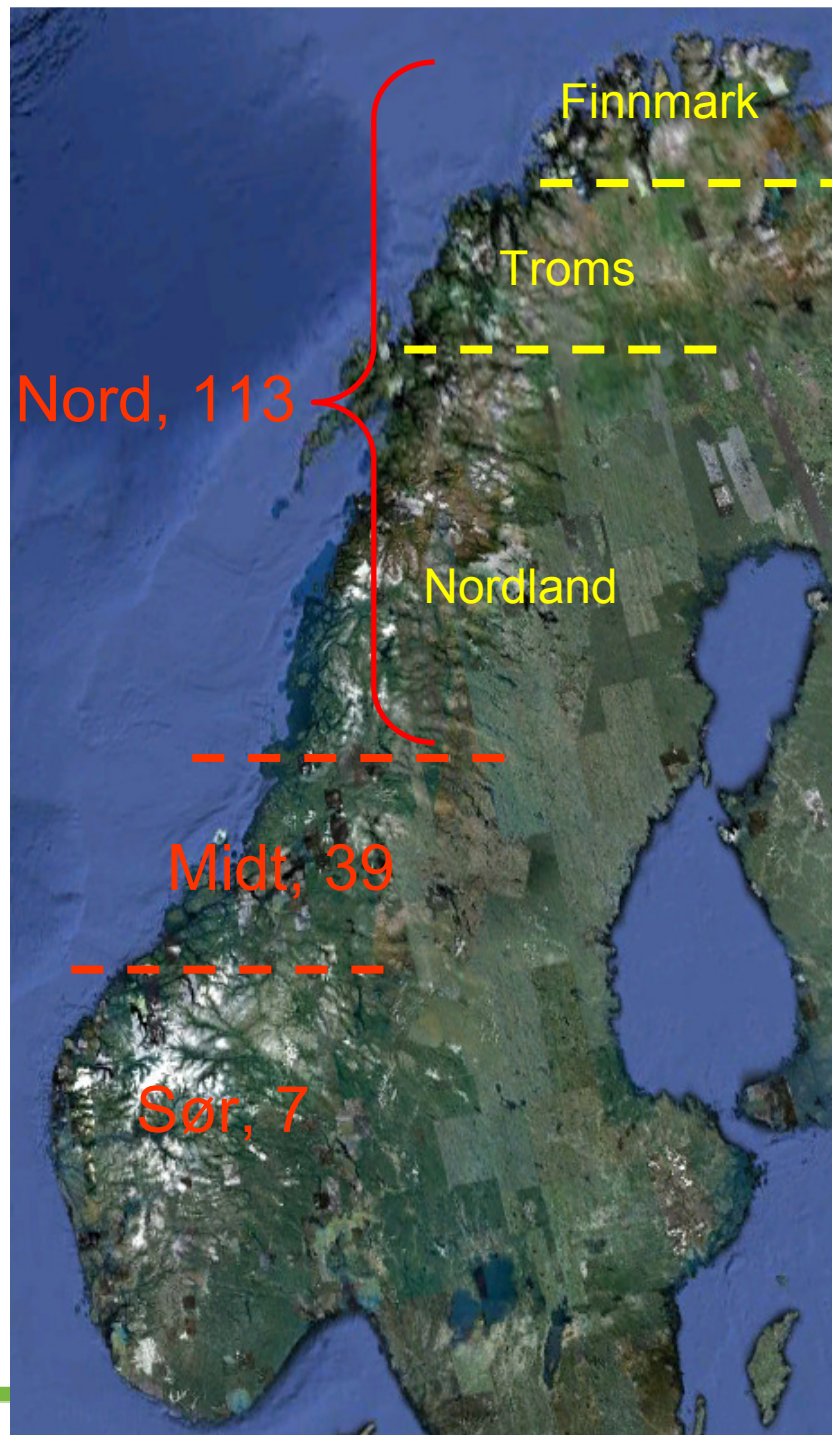


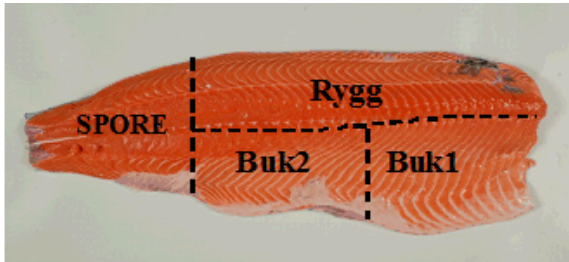
# Melaninregistreringer

Gardermoen 2011-10-14

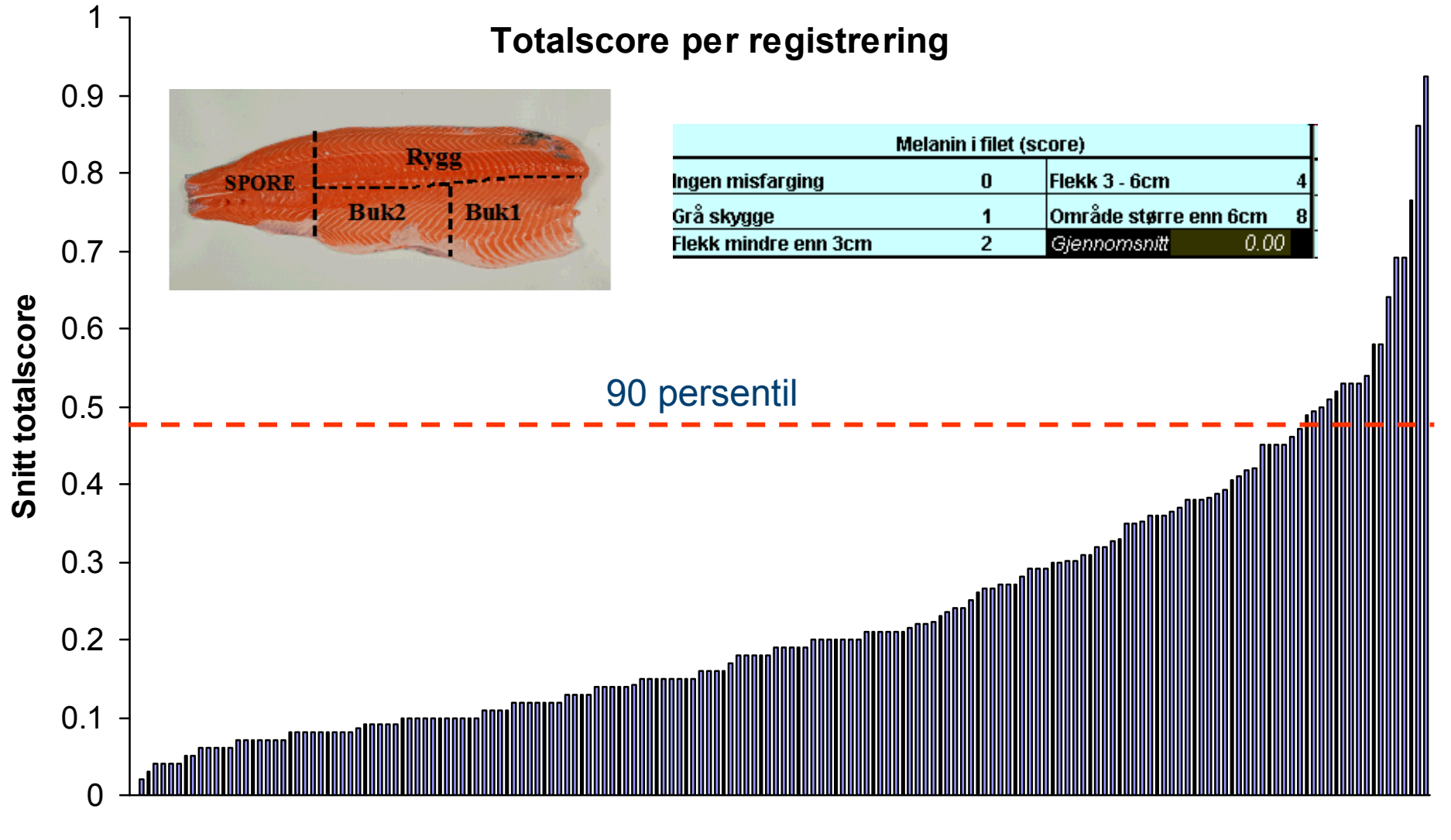
- Totalt
  - 174 registreringer
  - 21 000 laks

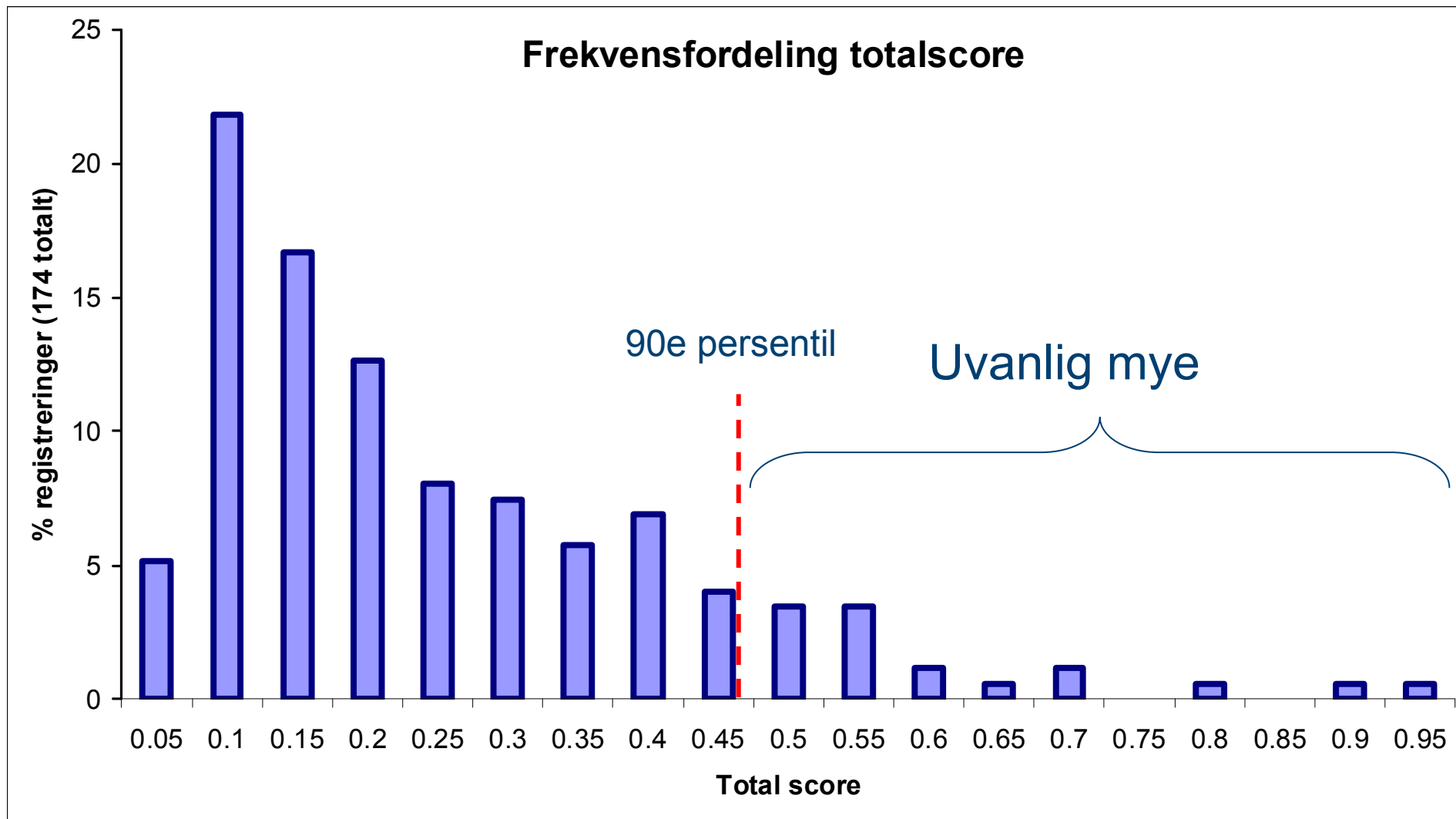


## Totalscore per registrering

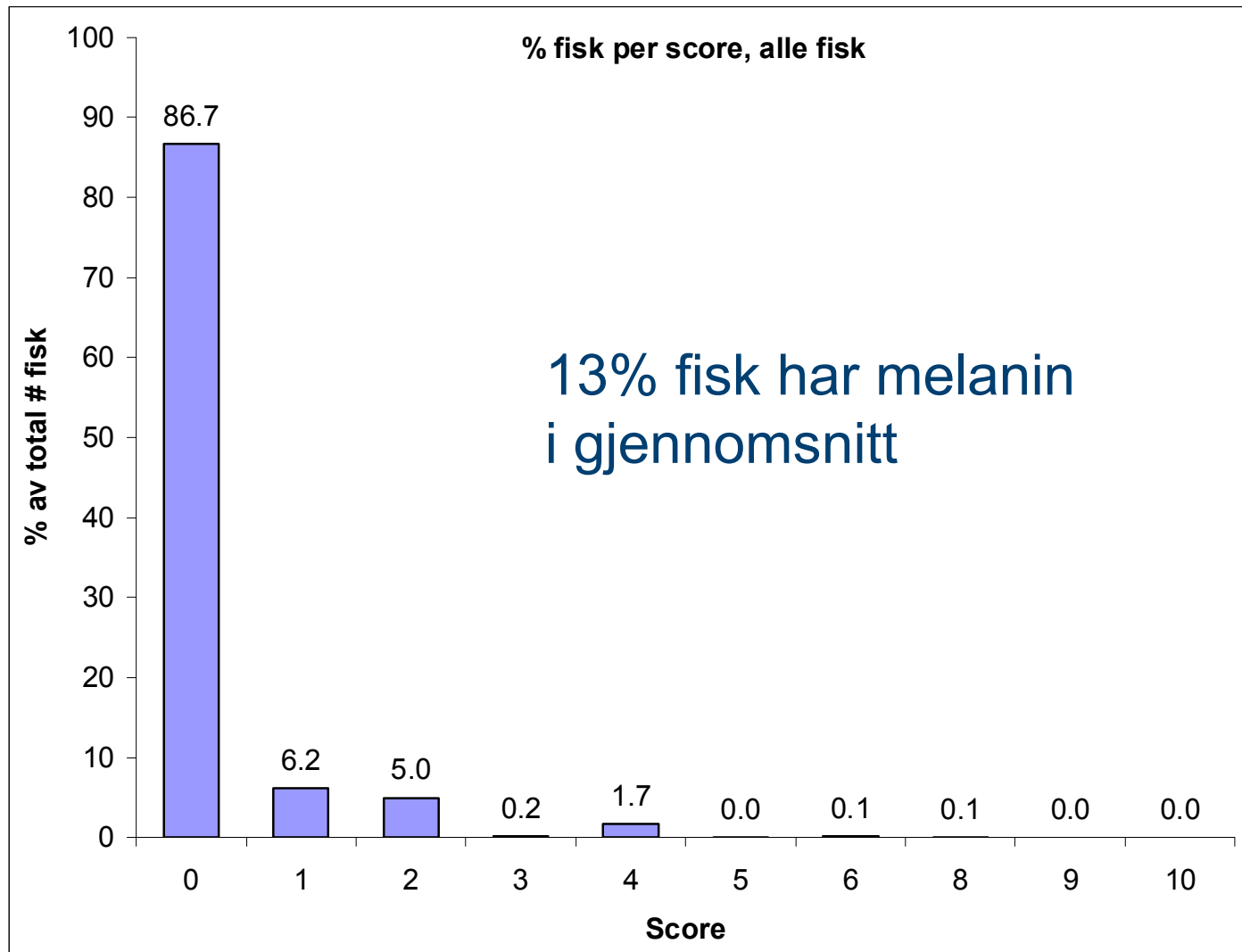


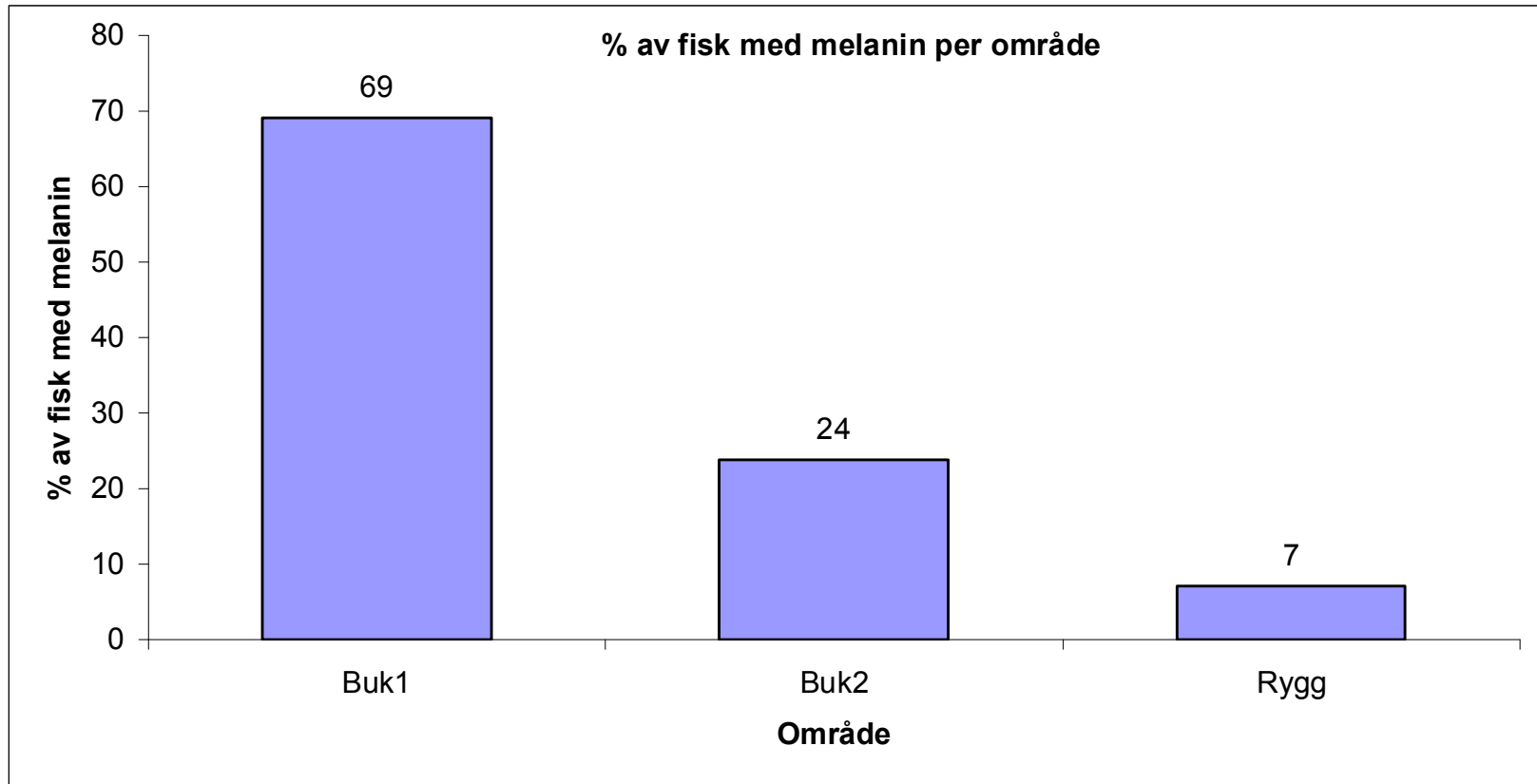
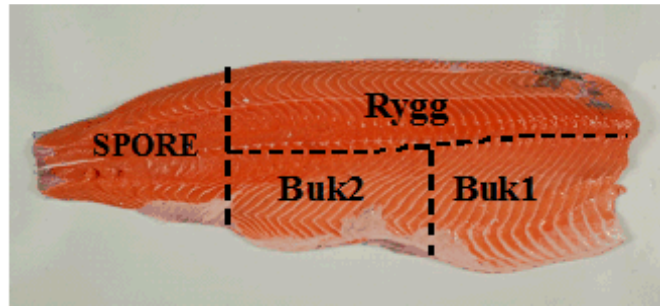
| Melanin i filet (score) |   |                       |      |
|-------------------------|---|-----------------------|------|
| Ingen misfarging        | 0 | Flekk 3 - 6cm         | 4    |
| Grå skygge              | 1 | Område større enn 6cm | 8    |
| Flekk mindre enn 3cm    | 2 | Gjennomsnitt          | 0.00 |



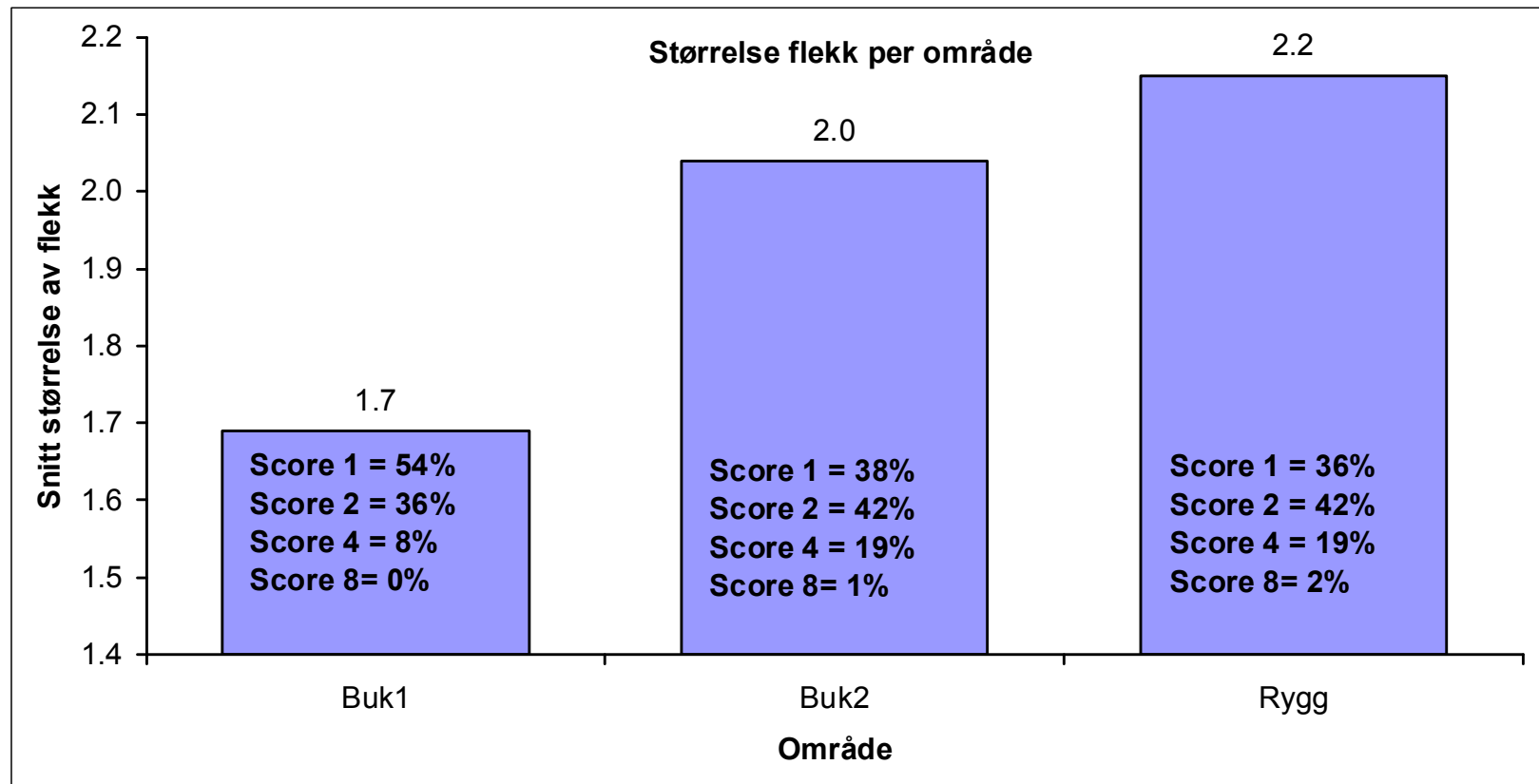


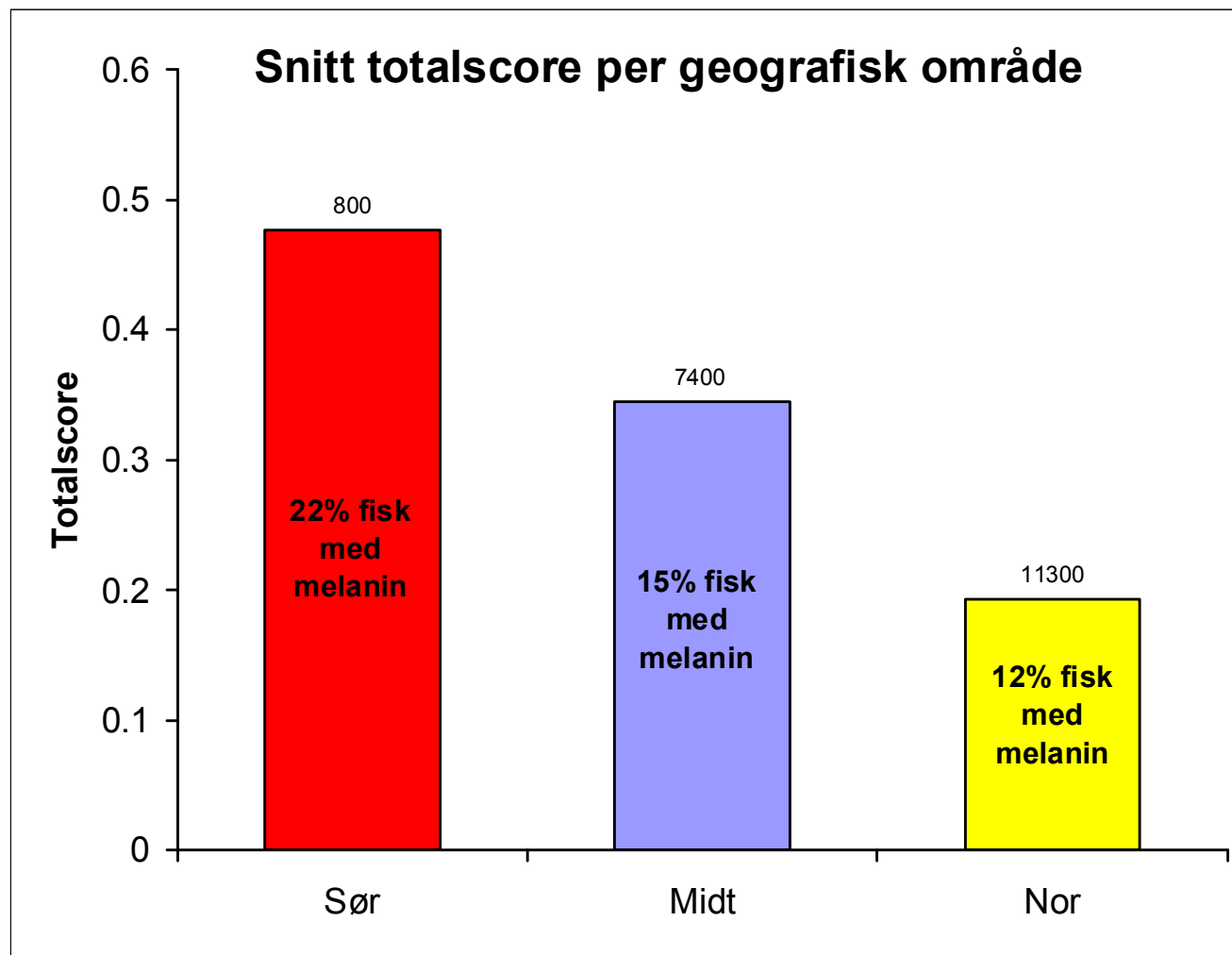
| Melanin i filet (score) |   |                       |      |
|-------------------------|---|-----------------------|------|
| Ingen misfarging        | 0 | Flekk 3 - 6cm         | 4    |
| Grå skygge              | 1 | Område større enn 6cm | 8    |
| Flekk mindre enn 3cm    | 2 | Gjennomsnitt          | 0.00 |



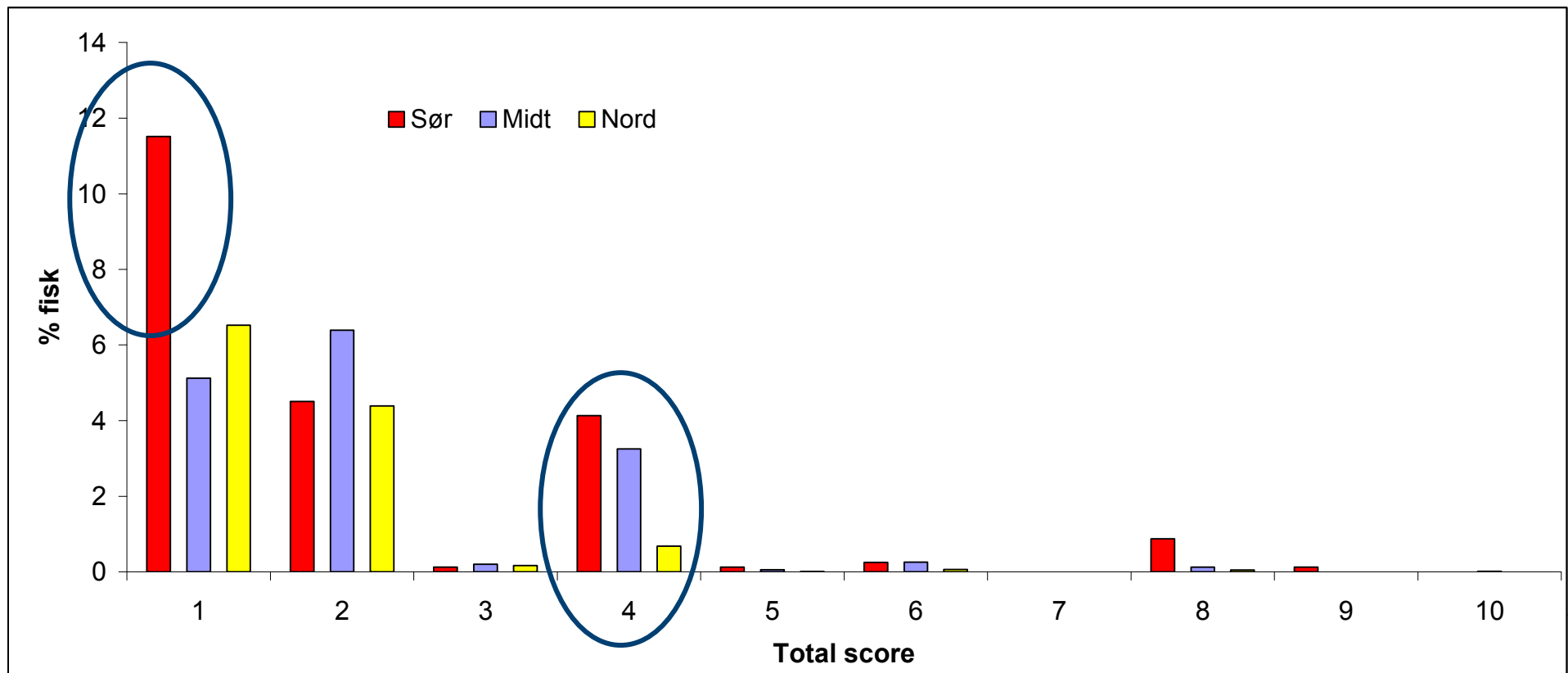


| Melanin i filet (score) |   |                       |      |
|-------------------------|---|-----------------------|------|
| Ingen misfarging        | 0 | Flekk 3 - 6cm         | 4    |
| Grå skygge              | 1 | Område større enn 6cm | 8    |
| Flekk mindre enn 3cm    | 2 | Gjennomsnitt          | 0.00 |

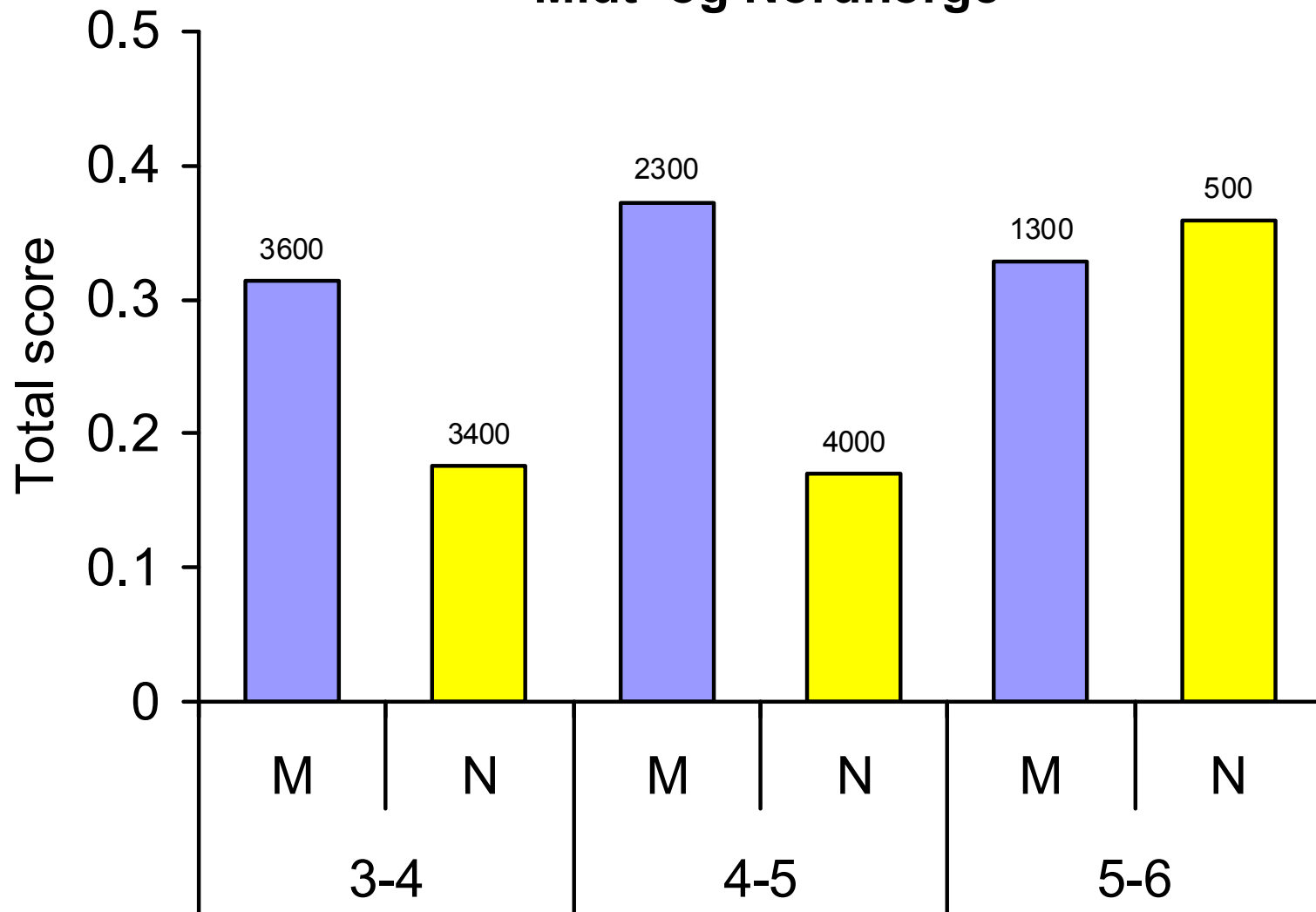




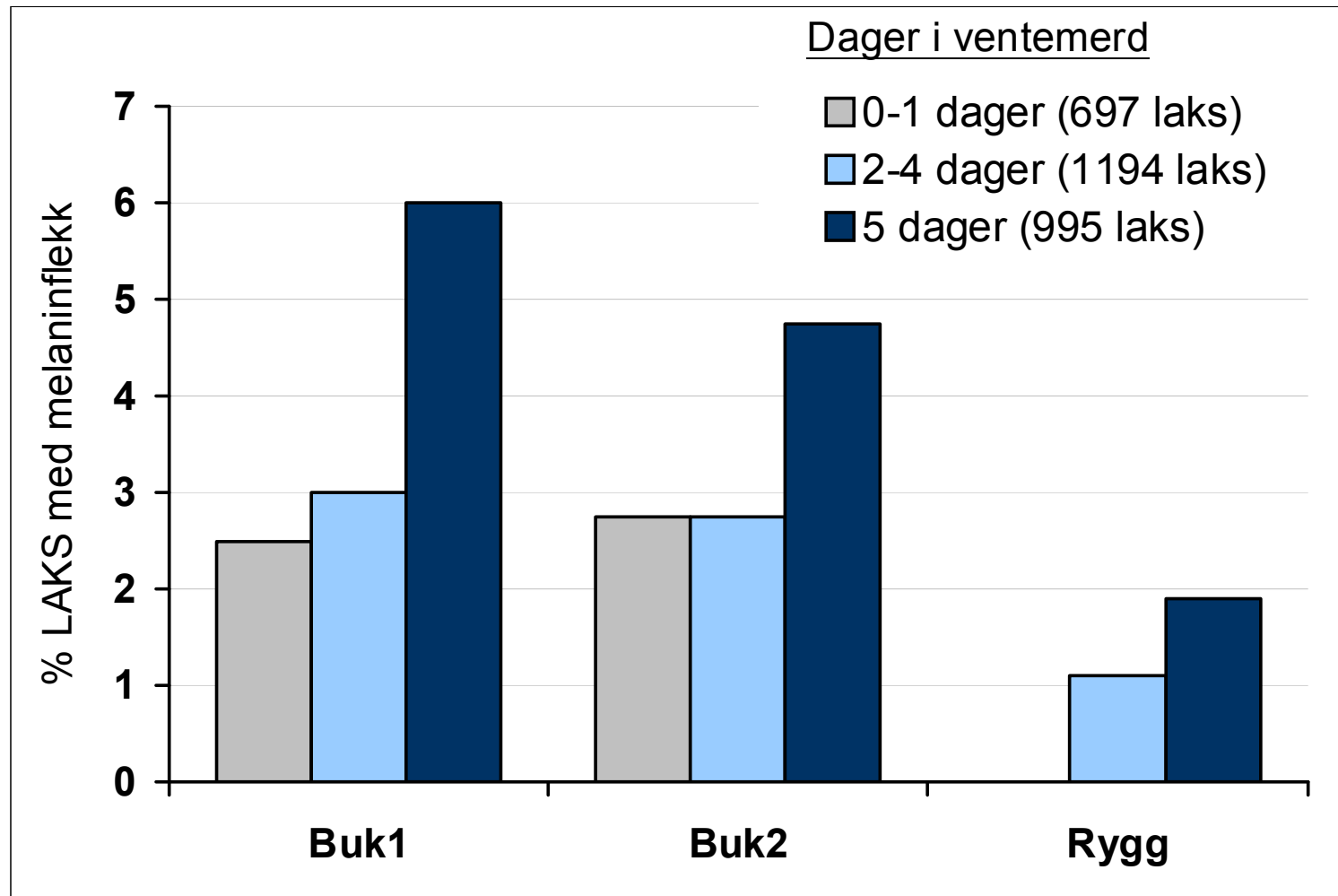


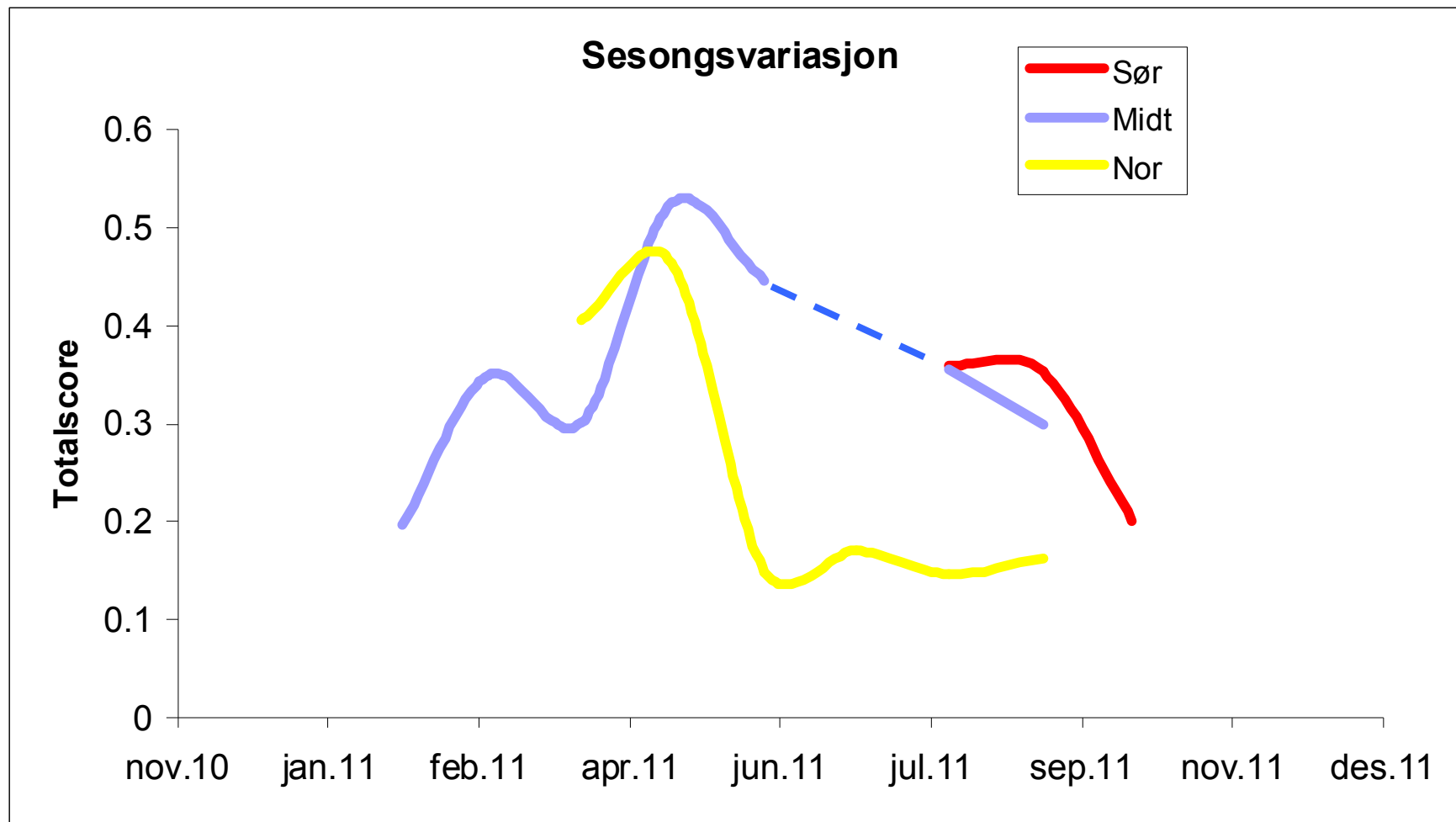


## Total score per vektklasser i Midt- og Nordnorge

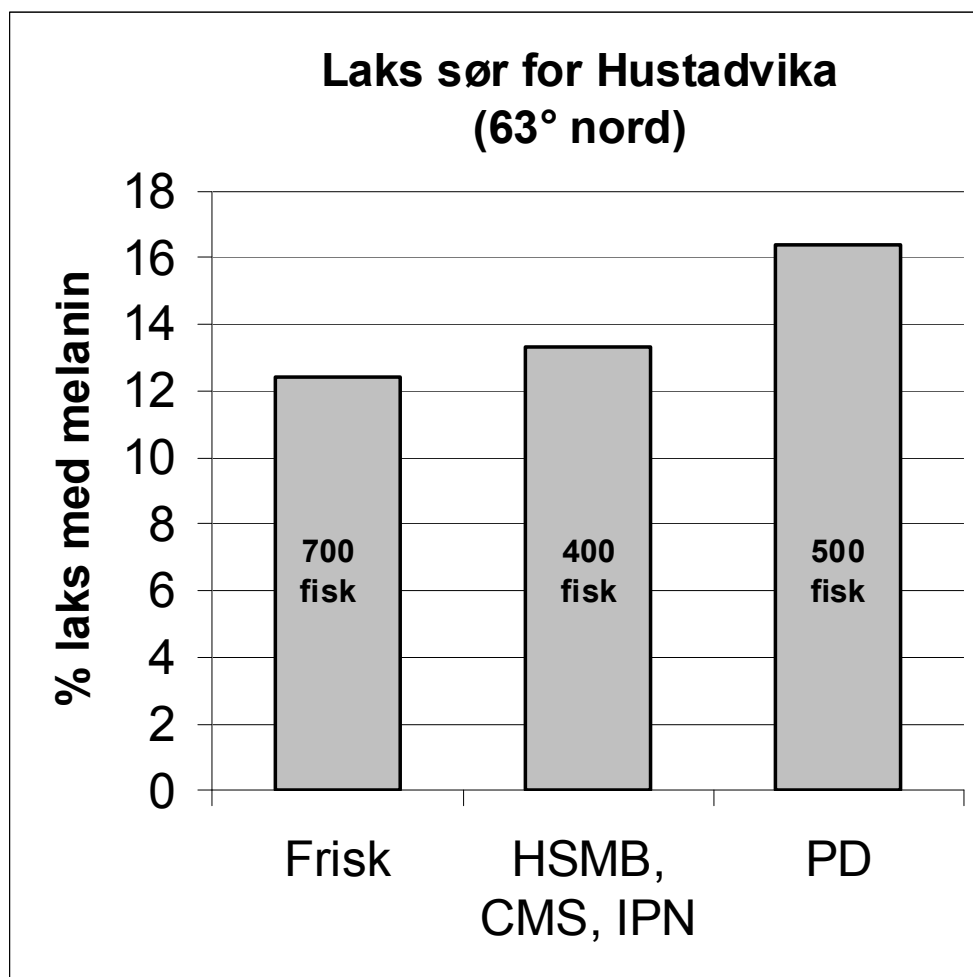
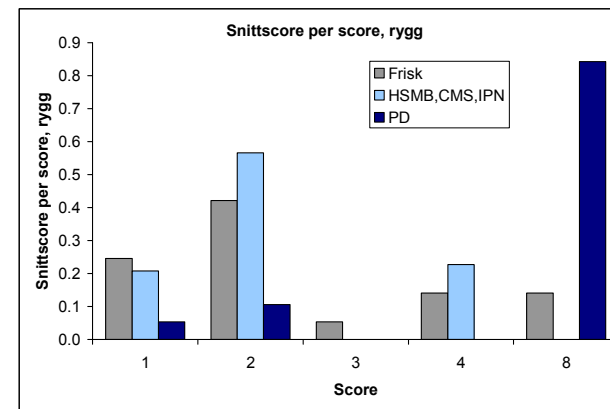


# Ventemerd





# Sykdom



# Oppsummering

- Frekvens
  - 13% av fisk har melanin
    - Mest i fremre bukdel
    - 2% har større enn 3 cm (score 4)
- Geografisk
  - Nord mindre melanin enn Midtnorge (12 vs 15%)
  - Data fra Sørnorge usikre foreløpig
- Sesong
  - Betydelige sesongvariasjoner
  - Mest på våren (?)
  - Markant nedgang i Nord på senvår/sommer
- Sykdom
  - Mer melanin i PD-syk fisk
    - Tendens til store flekker i rygg
- Vektklasse
  - Ingen forskjell i Midtnorge
  - Lavere score i Nordnorge for laks mindre enn 5 kg
- Brønnbåt (?)
- Ventemerid
  - Lang tid i ventemerid gir økning!
- Sjøtemperatur
  - Foreløpig ikke nok data for å konkludere
- Smolt, vaksine, vaksinerings, fôr osv vil bli vurdert i sluttrapport
- Ønskelig å se nærmere på de anlegg som skiller seg ut

# Diskusjon

- Hva er årsaken?
  - Tar tid å danne flekker
    - ventemerd ”visualiserer” flekker
  - Sesongpreget og geografiske variasjoner
    - Temperatur, geografisk område, vaksine, smolt etc etc?
      - Multivariat tilnærming til sluttrapport

