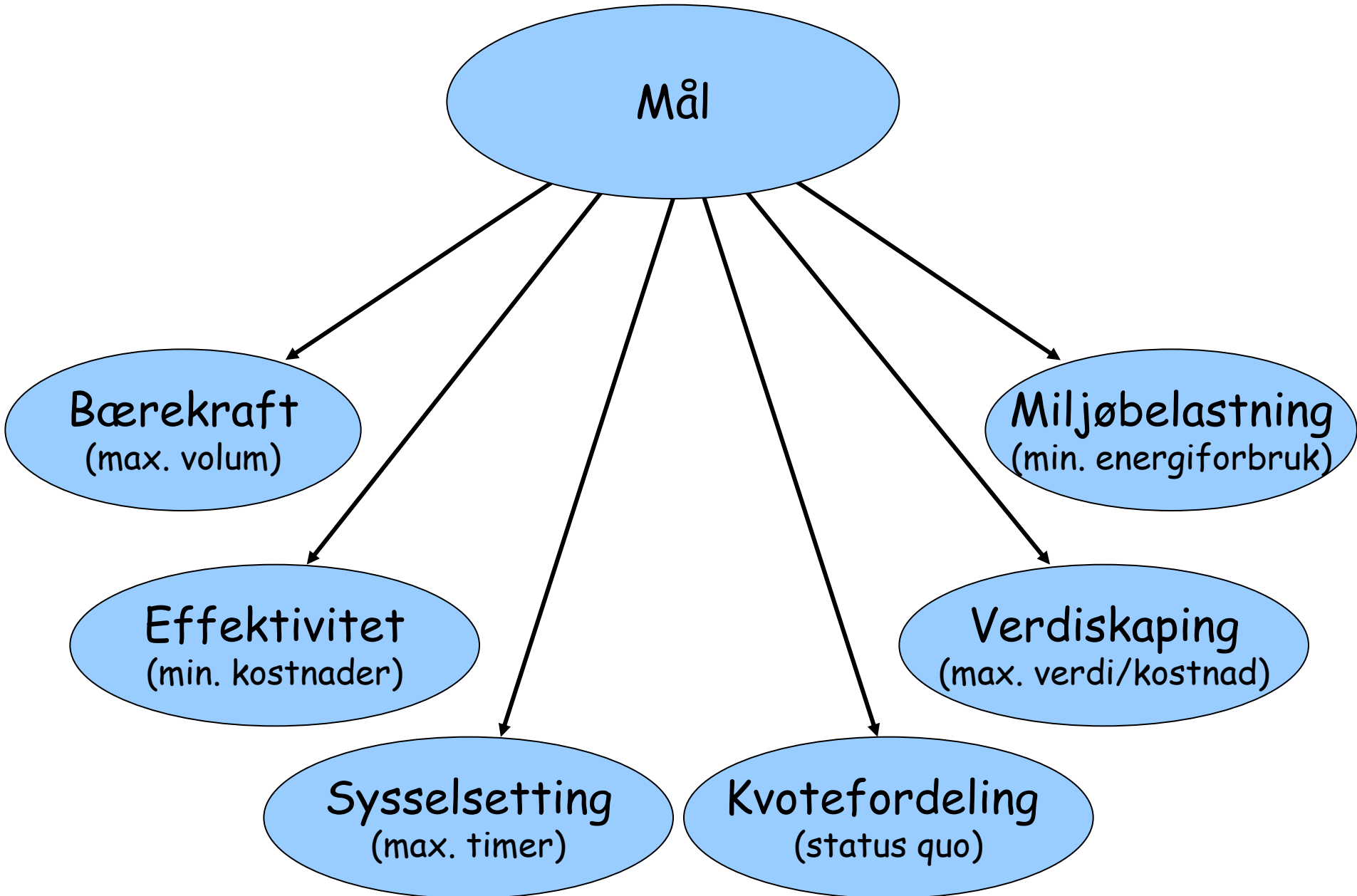
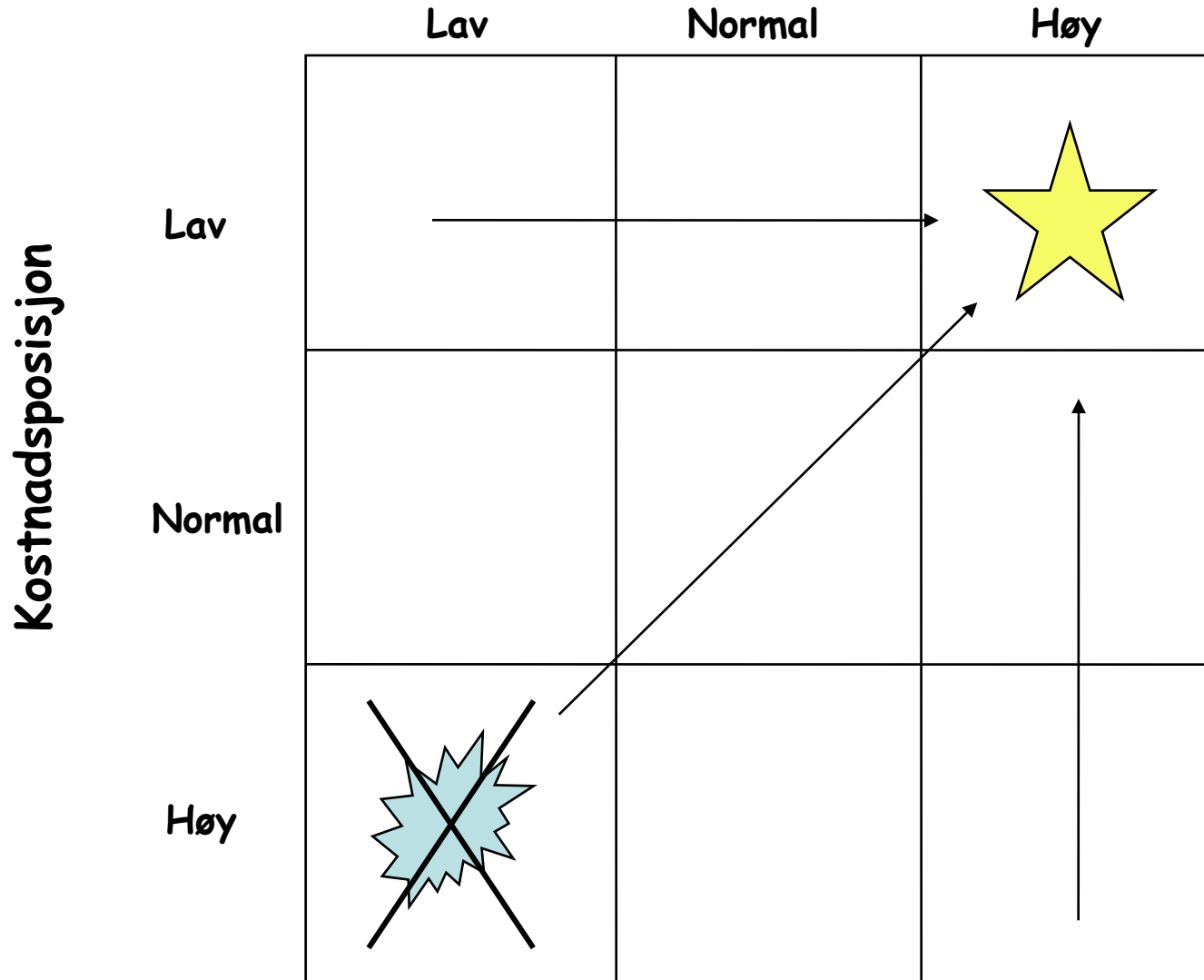


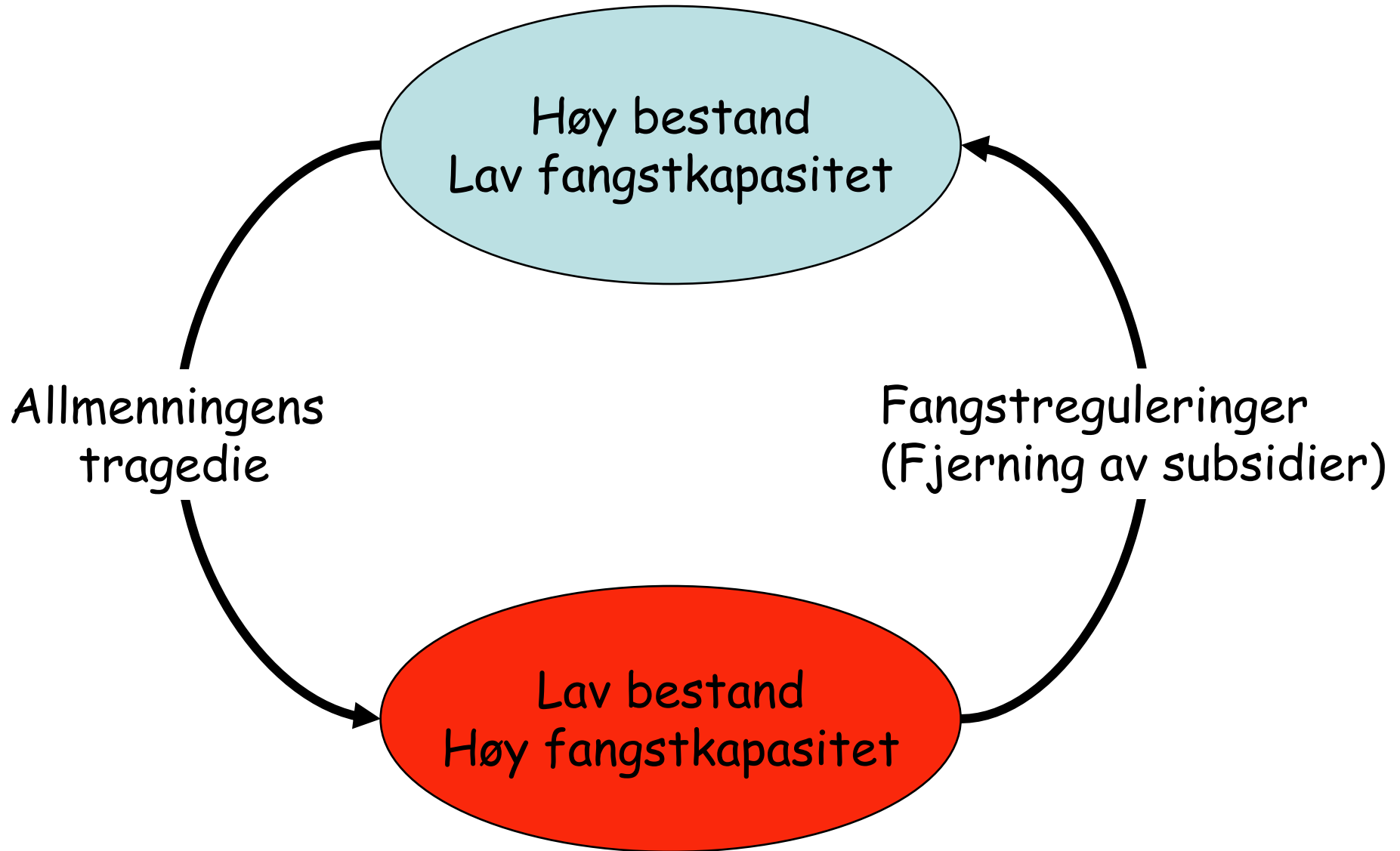
Sesongbasert fangst - kan den
staggjes?

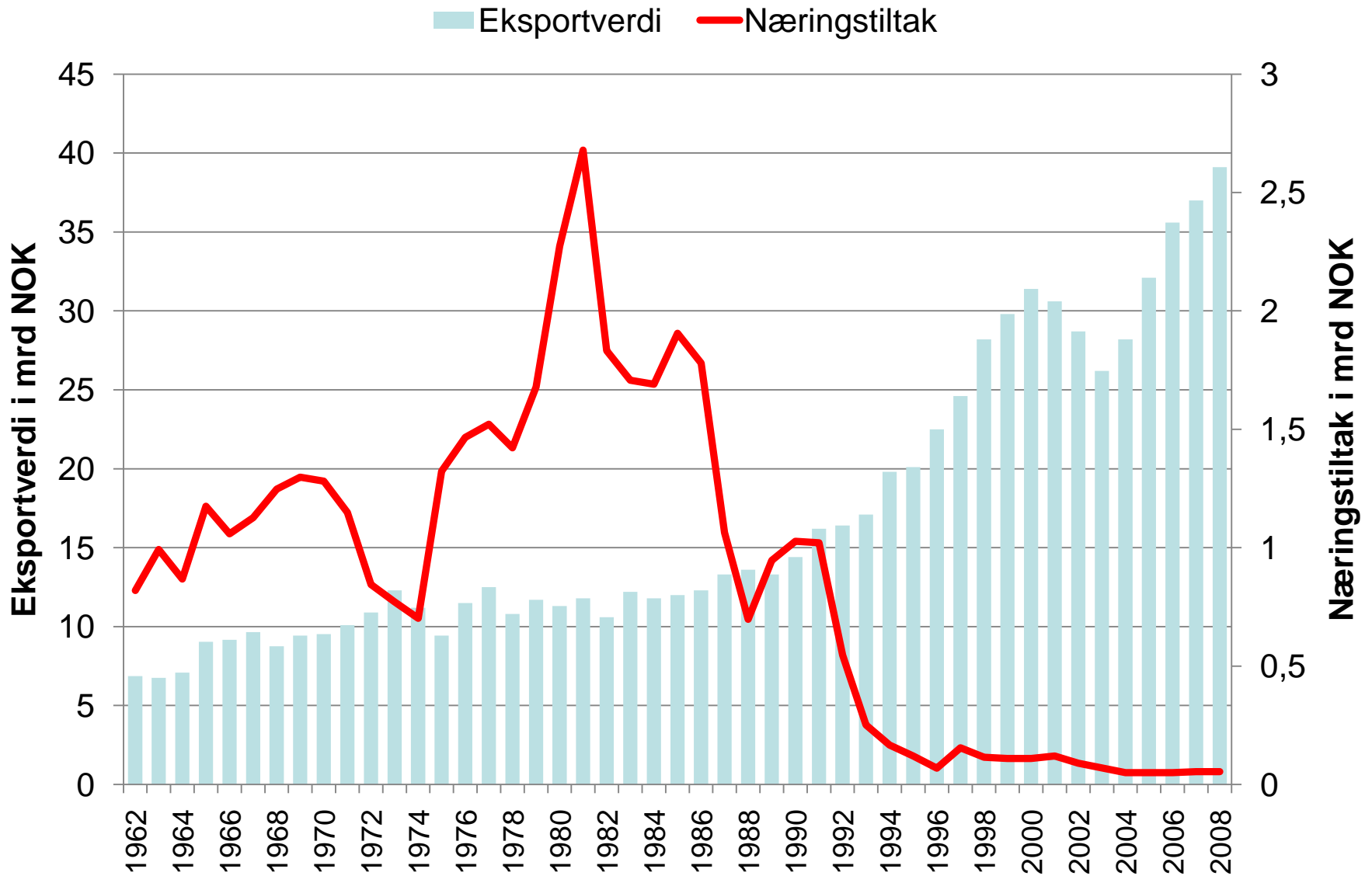
- Fangstreguleringer og perspektiv
- Sesongbasert høsting og *fangstreguleringer*
- Sesongbasert høsting og *nye produksjonskonsept* - fangstbasert akvakultur
- Sesongbasert høsting og *nye fangstkonsept*-autoline i kystfartøy



Verdiposisjon







| | 2006 | 2007 | 2008 | 2009 | 2010 | Potensial |
|----------|-----------|-----------|-----------|-----------|-----------|-----------|
| Torsk | 212 700 | 192 500 | 195 413 | 233 000 | 271 000 | 560 000 |
| Hyse | 63 500 | 73 250 | 74 500 | 93 050 | 116 000 | 162 500 |
| Sei | 175 000 | 175 500 | 225 350 | 225 350 | 204 000 | 300 000 |
| Lodde | 0 | 0 | 0 | 233 000 | 245 000 | 1 740 000 |
| NVG-Sild | 564 200 | 780 800 | 925 980 | 1 002 000 | 894 000 | 1 160 000 |
| Sum | 1 015 400 | 1 222 050 | 1 421 243 | 1 786 400 | 1 730 000 | 3 922 500 |

Hvordan nå maksimalt langtidsutbytte?

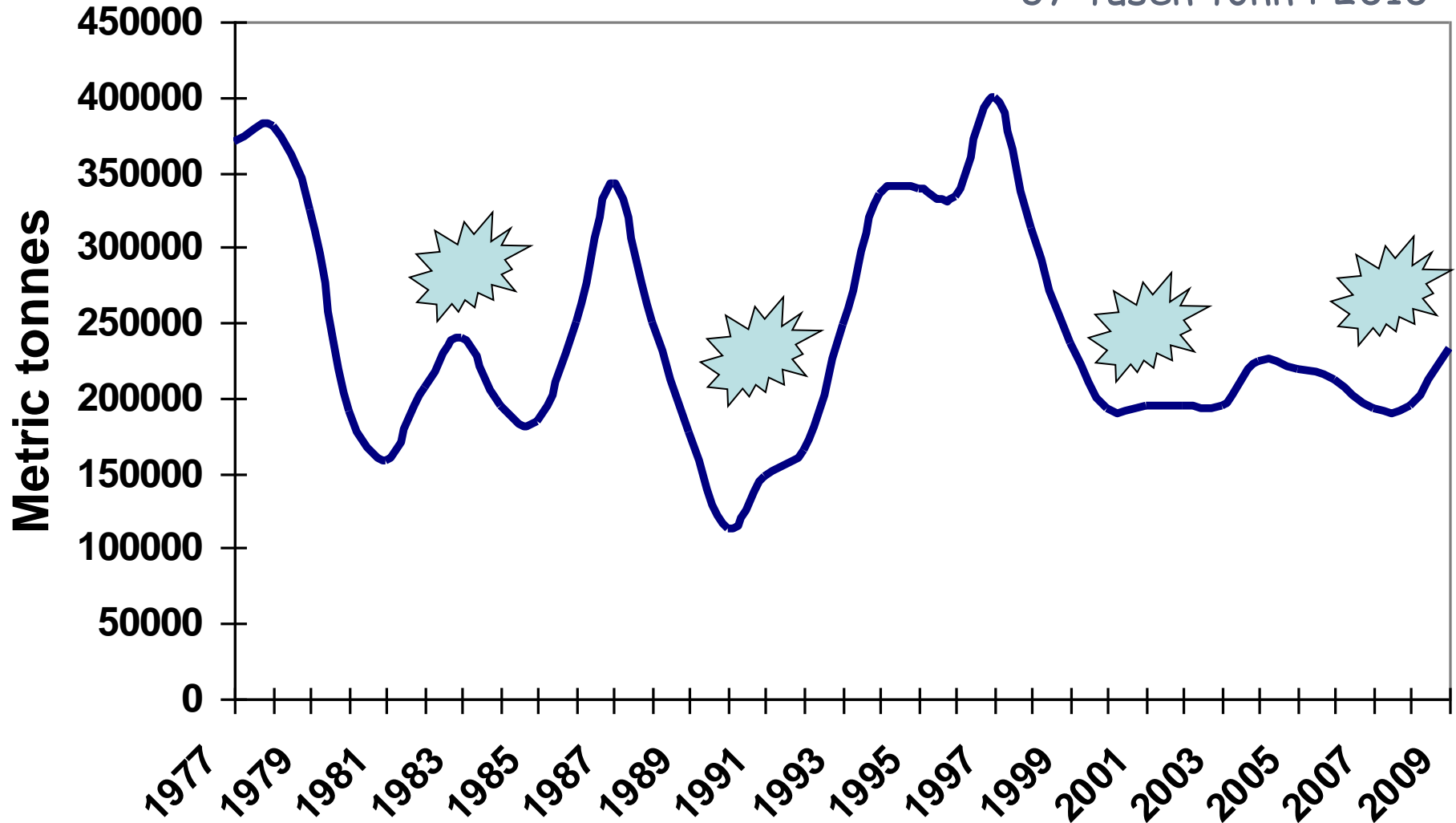
Hvilke arter skal prioriteres?

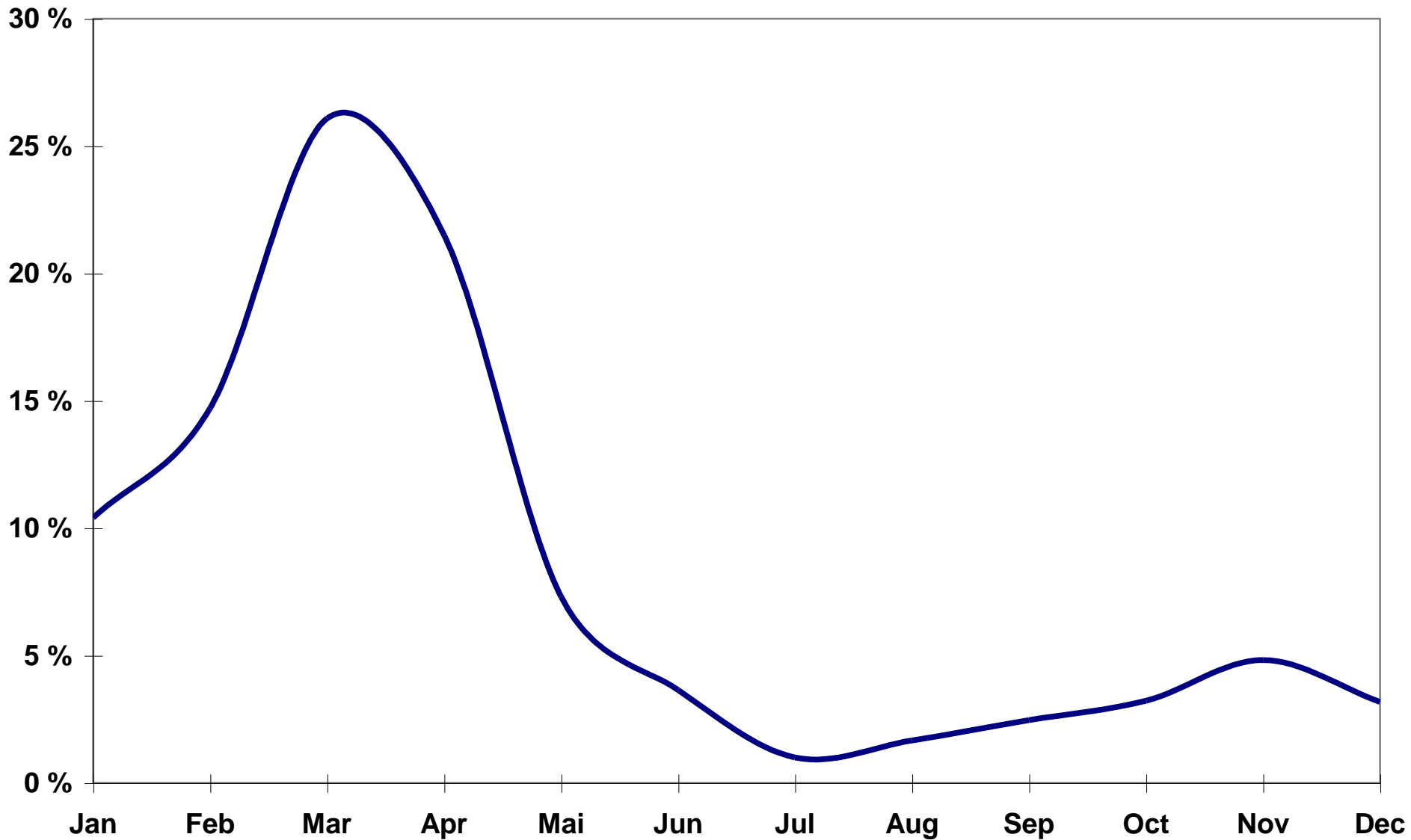
Hvordan bør det høstes?

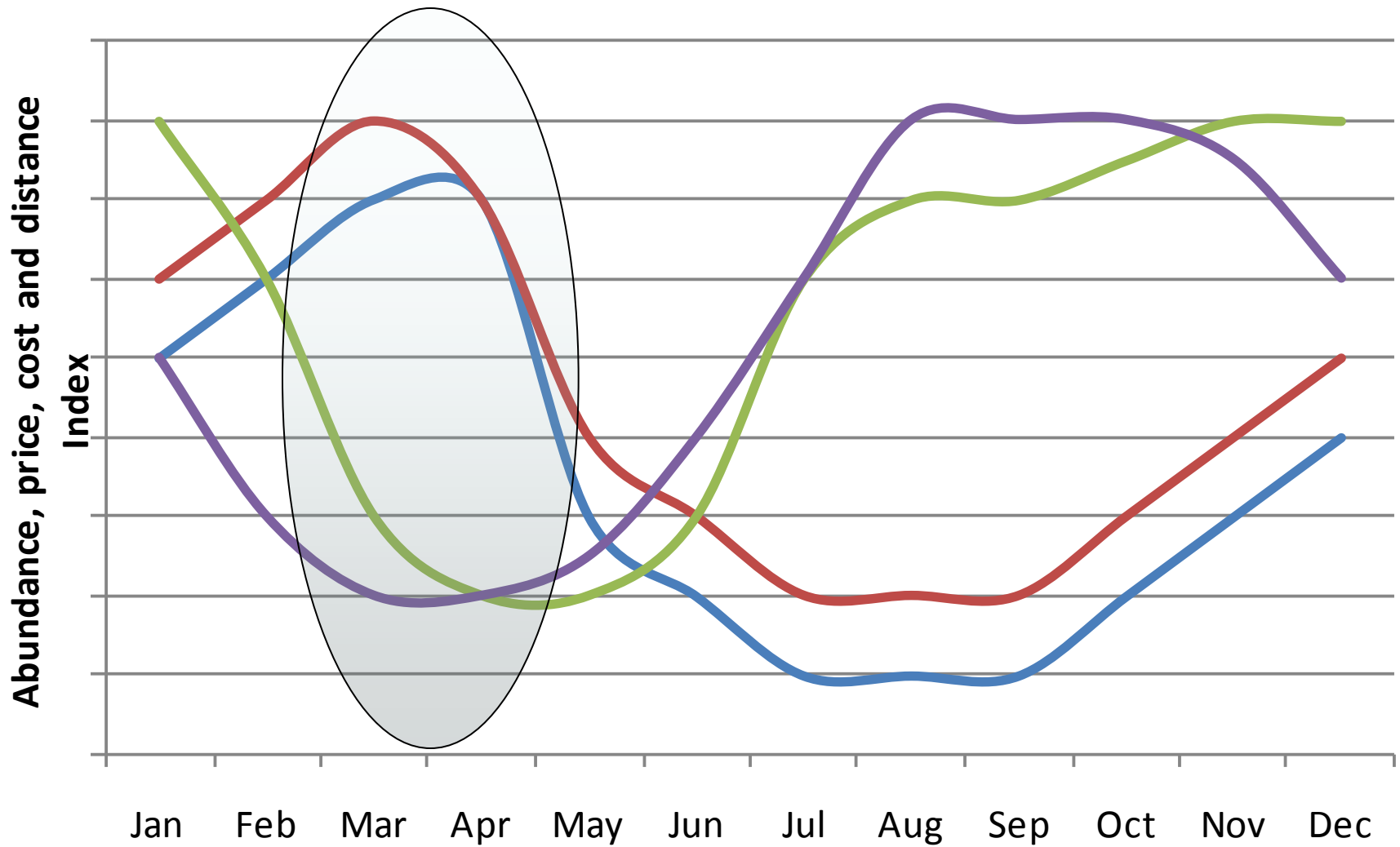
Hvordan kan usikkerhet
i volum og kvalitet dempes?

Hvordan kan energiforbruket reduseres?

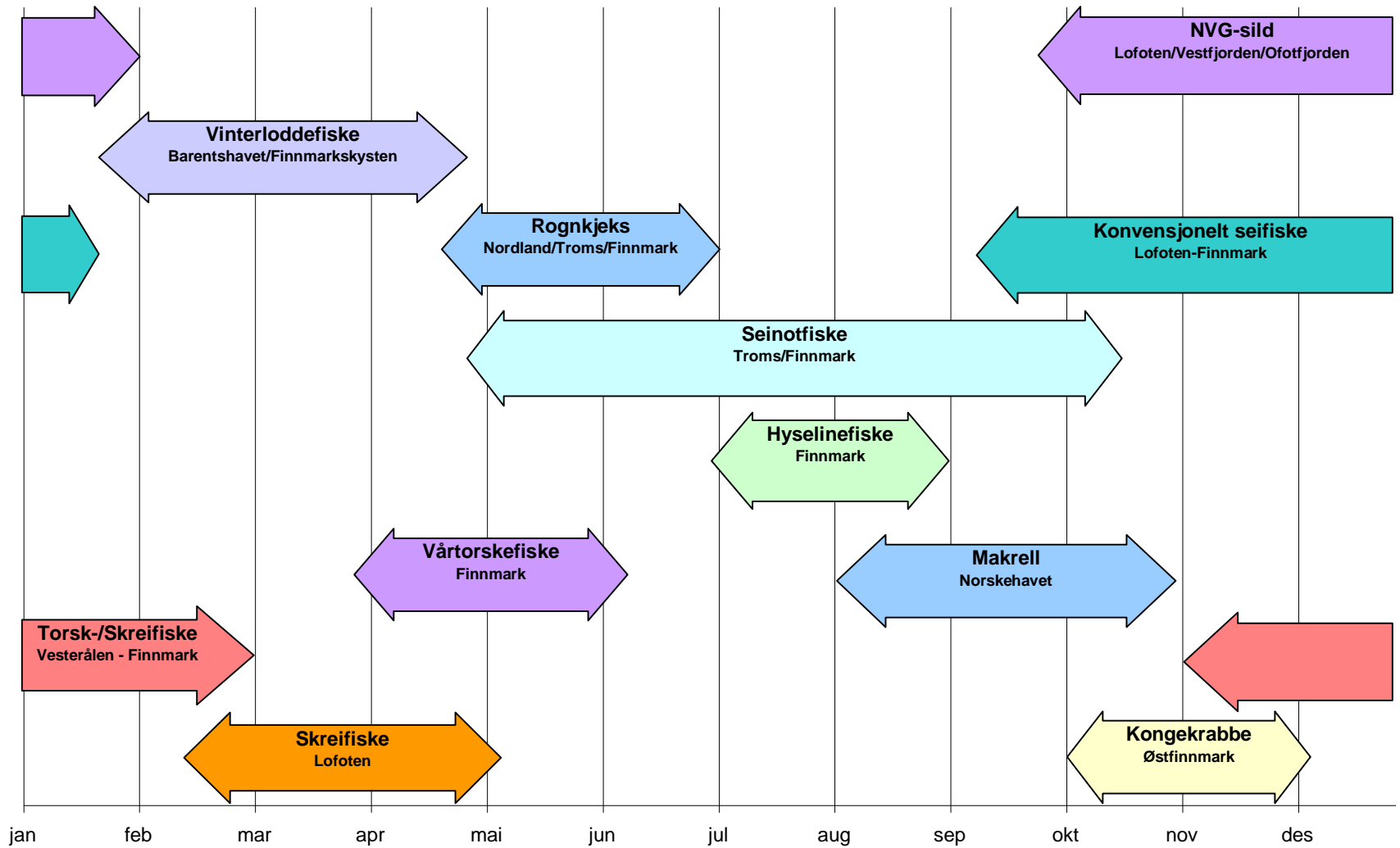
+ 38 tusen tonn i 2009
+ 37 tusen tonn i 2010







- Fordeler
 - Høye fangstrater
 - Lite småfisk
 - Nært kysten
 - Lavt energiforbruk
 - Kombinasjonsfiske
- Ulemper
 - Vanskelige kapasitetsvalg
 - Dårlig kvalitet
 - Klarer ikke å levere ferskt hele året
 - Skjev regional fordeling
 - Ujevn sysselsetting



- Leveringsplikten
 - Distriktskvoter
 - Kvotepremie levendefangst
 - Bifangstordningene
-
- Markedssvikt

- Avhengig av fiskets gang
- Marginal endring i fangstmønster
 - Overføring fra kyst til hav
 - Fra Lofoten/Vesterålen til Finnmark
 - Økt ombordfrysing
 - Liten sysselsettingsgevinst
- Økt energiforbruk
- Økt fangst av kysttorsk
- Sild, torsk, makrell og sild prioriteres

- Store endringer i fangstmønsteret - 120 tusen tonn torsk sommer/høst
 - Fleksible reguleringer
 - Godt høstvær
 - Overføring fra kyst til hav - ca 10 tusen tonn
 - Økning av fersk torsk i Øst-Finnmark
 - Økt ombordfrysing - over 20 tusen tonn
- Økt energiforbruk
- Økt fangst av kysttorsk
- Hyse prioriteres - trål fra 28 til 66 tusen tonn



Vær så god neste!