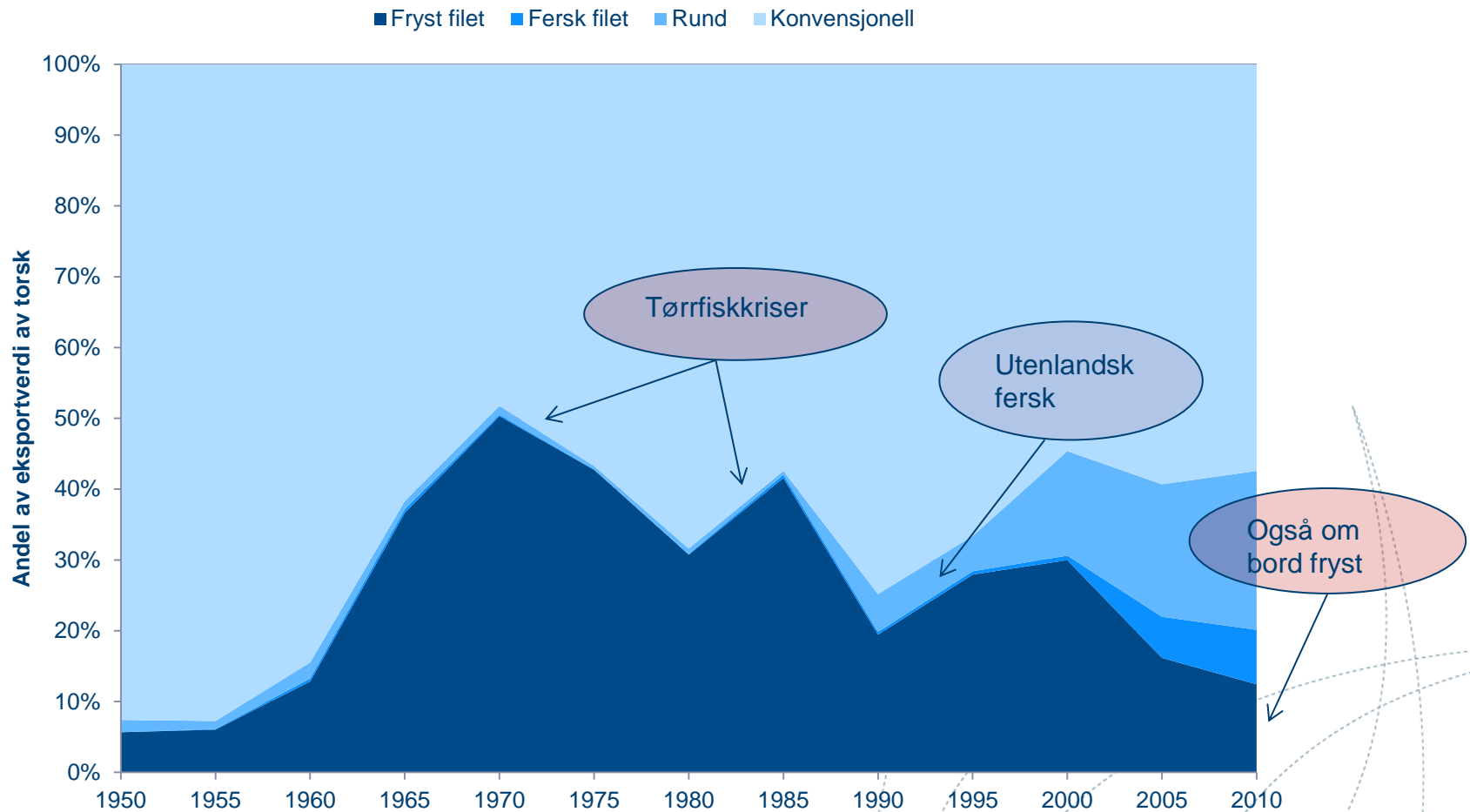


# Filetindustri i konkurranse om innsatsfaktorer

Edgar Henriksen

# Ekспортverdi torsk fordelt produktkategori



# Industrialisering innenfor den nordiske modellen

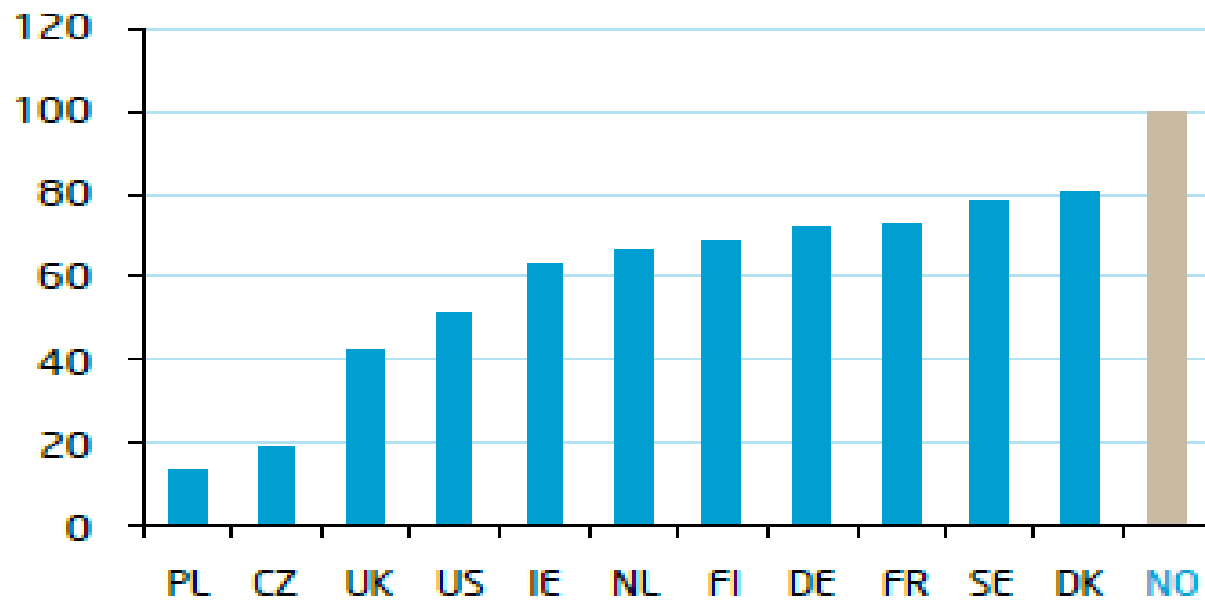
- Den Norske (eller nordiske) modellen
  - Trepertssamarbeid med mål og sikre offentlig og privat velstand
    - Lønnskompresjon innen og mellom sektorer
    - Lønnsomhetskrav: Ulønnsomme bedrifter skal vekk for å frigjøre ressurser til lønnsomme
    - Arbeidskraftmobilitet: Sosialt sikkerhetsnett, kvalifisering, flytting
- Oppbygging av frossenfiskindustrien
  - Industrialisering for sikre lønnsomhet og produktivitetssøkning gjennom strukturendring
  - Statsbudsjettet for 1947: «... bygge ut de de næringer som gir størst utbytte av arbeidskraften»
    - Fiskeriene nevnes eksplisitt som en lavproduktiv næring som skulle avgi arbeidskraft (fra 110 tusen til 40 tusen)

# Endrede nasjonale og globale rammebetingelser

- EØS/WTO - en liberal økonomisk verdensorden
  - Fri flyt
  - Kronekurs og tariffere forhold
- Subsidier ansees som kontraproduktiv og er fjernet
- Flåtekapasitet tilpasses innenfor størrelsesgrenser
  - Ressursgrunnlag
  - Konkurransen om nøkkelpersonell
- Sterk konkurranse og dyrere arbeidskraft
  - Og i bunnen ligger den nordiske modellen.
- Men, råfisklov og deltakerlov står ved lag!

# Arbeidskostnader

**Totale lønnskostnader  
industriarbeidere per time  
Norge=100**

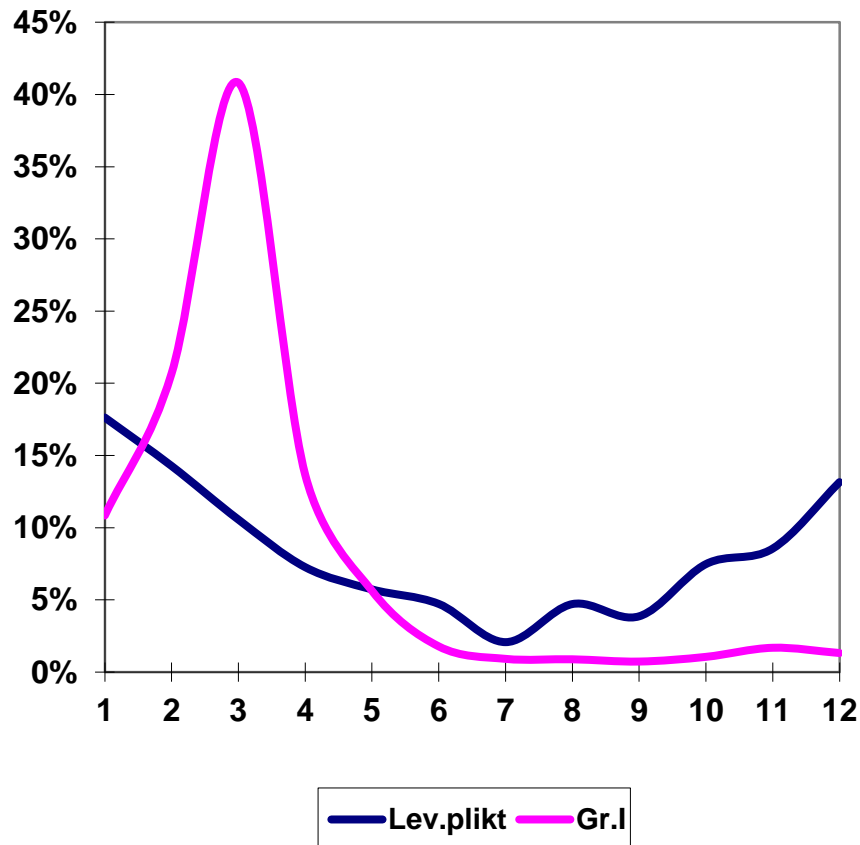


Kilde: TBU

# Arbeidskraftsituasjonen

- Lokalisert i langs kysten og har alltid vært avhengig av arbeidskraft utenfra.
  - Hybelhus
  - Fylkesplan for Finnmark:
    - 88 – 91: «..... dimensjonere kapasiteten etter lokal arbeidskraft»
    - 92 - 95: «I dag dekkes mangelen på arbeidskraft opp gjennom fjernformidlede og utenlandske arbeidstakere.»
    - 96 – 99: «Det er et paradoks at arbeidsledigheten er relativt høy på enkelte deler av kysten samtidig som (fiske)industrien har problemer med å rekruttere folk».
- I dag: Stort innslag av utenlandsk arbeidskraft.
- Var/er filetanleggene for store for små lokale arbeidsmarkeder?

# Råstofftilførsel



- Sesongsvingninger og ustabilitet
- Variabel kvalitet
  - Trade off mellom effektivitet og kvalitet
- Konvensjonelle produkter setter standard for pris og kvalitet

# Førstehåndspris og andel fersk torsk og hyse levert fra norske trålere

	2005	2006	2007	2008	2009	2010
<b>Fersk torsk</b>	12,19	12,97	14,01	15,24	10,70	9,36
<b>Fryst torsk</b>	13,43	16,42	18,21	14,89	10,42	12,10
<b>Andel fersk torsk</b>	31,1 %	23,9 %	24,1 %	22,3 %	8,8 %	16,6 %
<b>Fersk hyse</b>	7,07	7,23	7,55	7,27	5,70	5,69
<b>Fryst hyse</b>	9,41	12,29	12,93	8,49	7,77	8,85
<b>Andel fersk hyse</b>	27,1 %	15,9 %	16,4 %	16,5 %	3,3 %	7,0 %

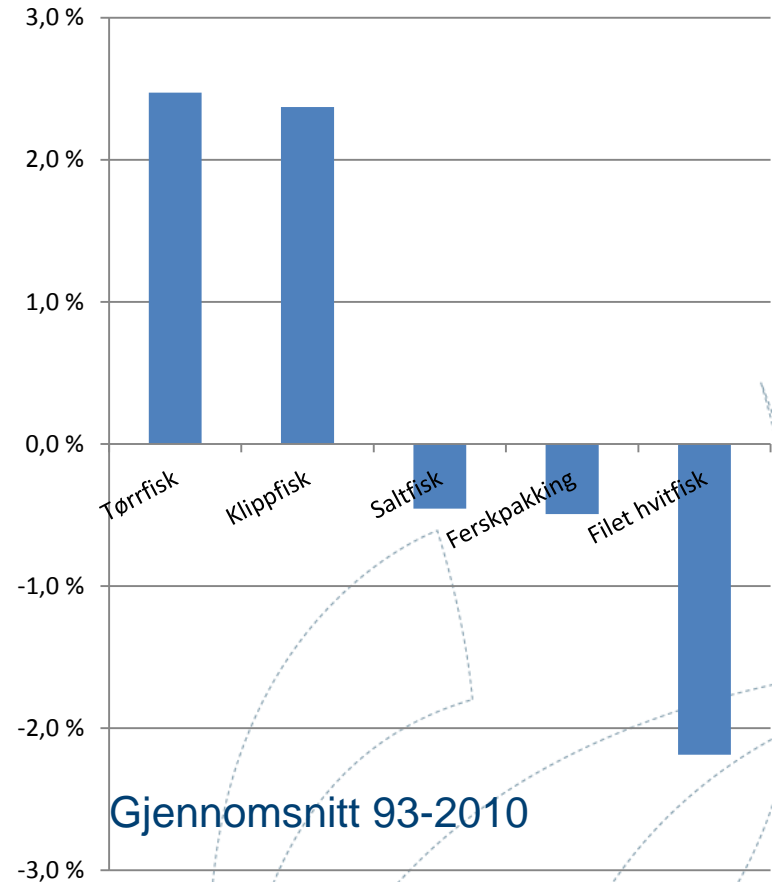
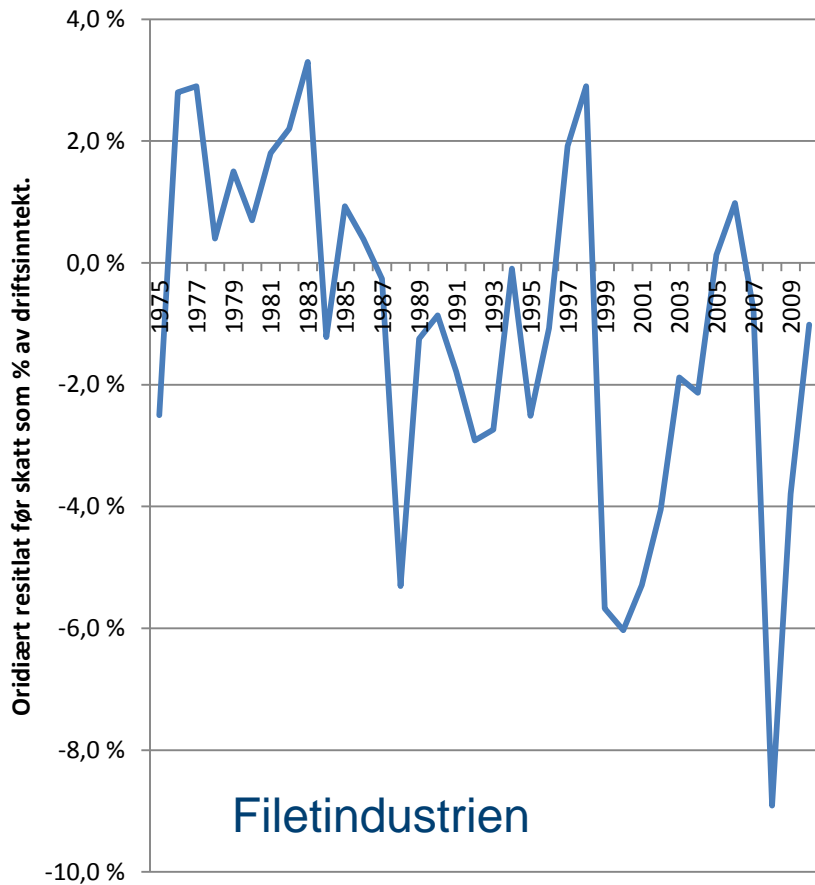


# Struktur på trålerflåten

- Fra 100 til 40 fartøy på ti år

	2000	2010
Fangst (torsk+sei+hyse)	2000 tonn rv	6500 tonn rv
Driftsinntekt	20 mill	63 mill
Driftsmargin	2% (2000-2004)	11% (2005-2010)
Alder	18 år	12 år (2013)
Arbeidsgodtgjørelse	6-7 mill	19-20 mill
Antall mann	23 (1900)	32 (1300)
Arbeidsgodt. per fisker	280'	440'

# Lønnsomhet



# Fiskeindustri i en oljesmurt økonomi

