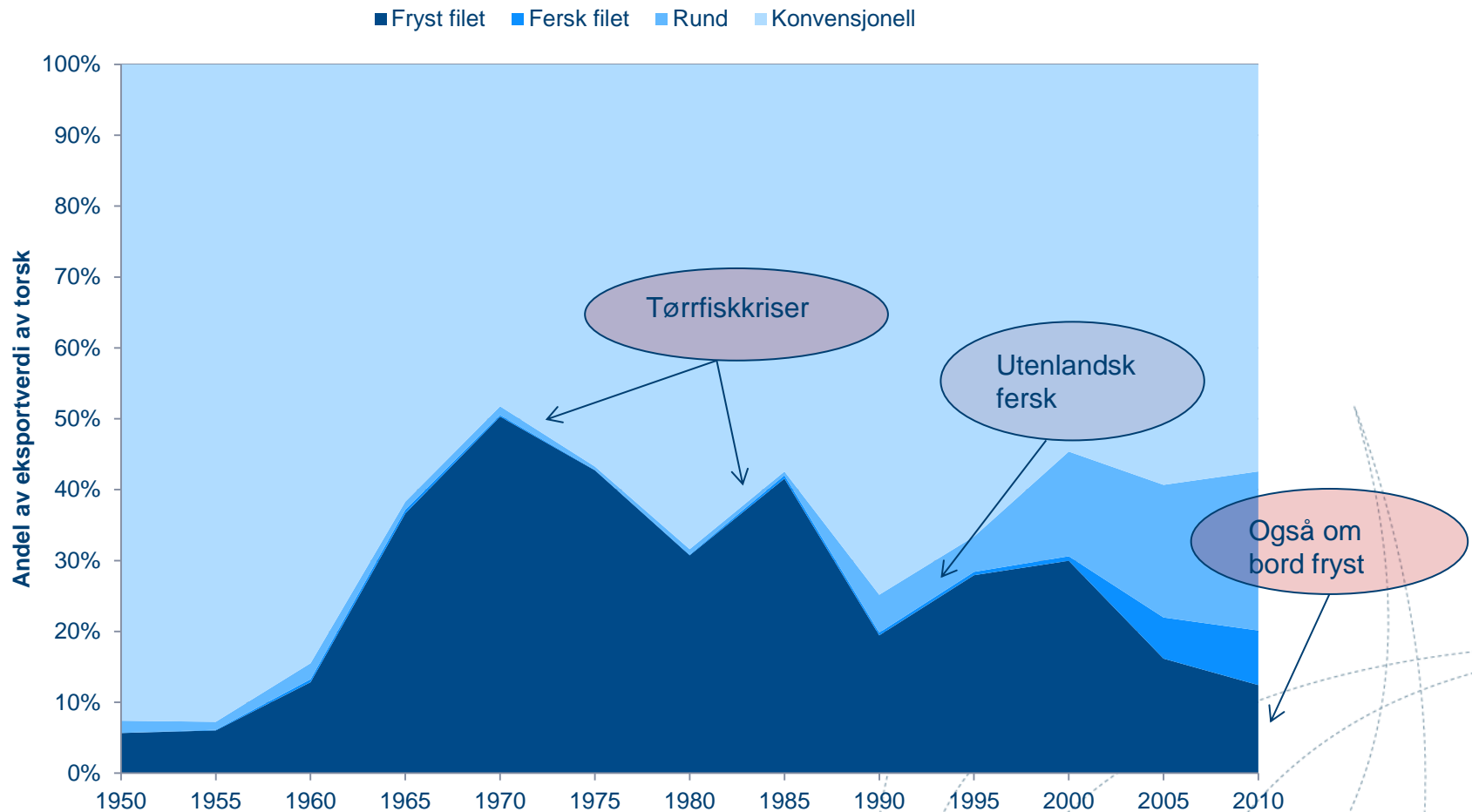


Filetindustri i konkurranse om innsatsfaktorer

Edgar Henriksen

Ekспортverdi torsk fordelt produktkategori



Industrialisering innenfor den nordiske modellen

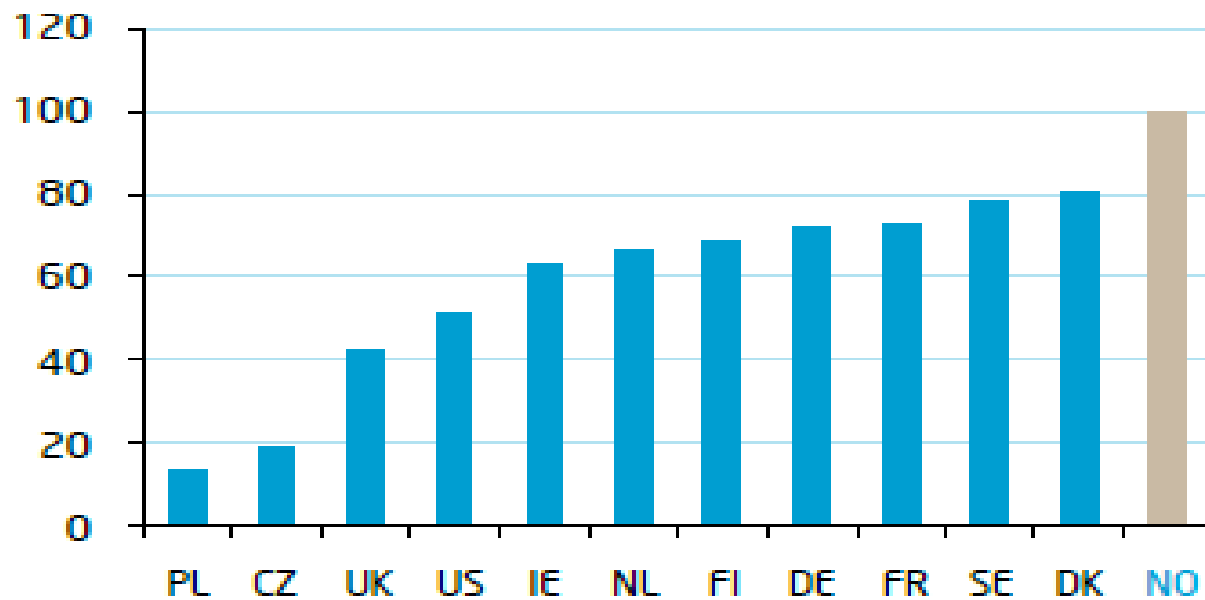
- Den Norske (eller nordiske) modellen
 - Trepertssamarbeid med mål og sikre offentlig og privat velstand
 - Lønnskompresjon innen og mellom sektorer
 - Lønnsomhetskrav: Ulønnsomme bedrifter skal vekk for å frigjøre ressurser til lønnsomme
 - Arbeidskraftmobilitet: Sosialt sikkerhetsnett, kvalifisering, flytting
- Oppbygging av frossenfiskindustrien
 - Industrialisering for sikre lønnsomhet og produktivitetsøkning gjennom strukturendring
 - Statsbudsjettet for 1947: «... bygge ut de de næringer som gir størst utbytte av arbeidskraften»
 - Fiskeriene nevnes eksplisitt som en lavproduktiv næring som skulle avgi arbeidskraft (fra 110 tusen til 40 tusen)

Endrede nasjonale og globale rammebetingelser

- EØS/WTO - en liberal økonomisk verdensorden
 - Fri flyt
 - Kronekurs og tariffere forhold
- Subsidier ansees som kontraproduktiv og er fjernet
- Flåtekapasitet tilpasses innenfor størrelsesgrenser
 - Ressursgrunnlag
 - Konkurransen om nøkkelpersonell
- Sterk konkurranse og dyrere arbeidskraft
 - Og i bunnen ligger den nordiske modellen.
- Men, råfisklov og deltakerlov står ved lag!

Arbeidskostnader

**Totale lønnskostnader
industriarbeidere per time
Norge=100**

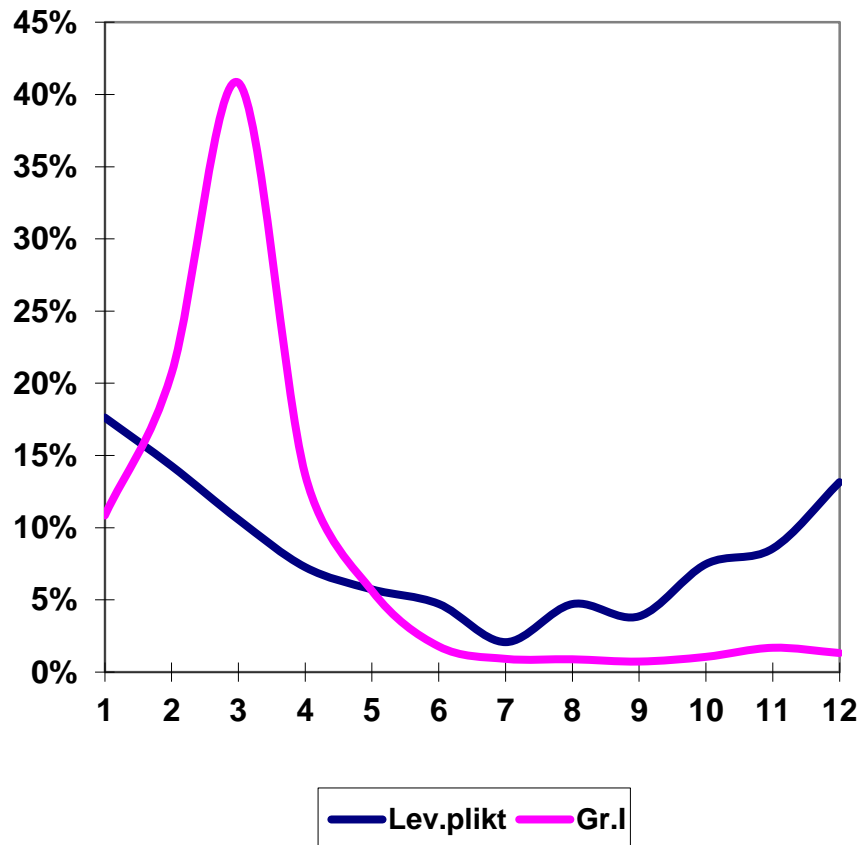


Kilde: TBU

Arbeidskraftsituasjonen

- Lokalisert i langs kysten og har alltid vært avhengig av arbeidskraft utenfra.
 - Hybelhus
 - Fylkesplan for Finnmark:
 - 88 – 91: «..... dimensjonere kapasiteten etter lokal arbeidskraft»
 - 92 - 95: «I dag dekkes mangelen på arbeidskraft opp gjennom fjernformidlede og utenlandske arbeidstakere.»
 - 96 – 99: «Det er et paradoks at arbeidsledigheten er relativt høy på enkelte deler av kysten samtidig som (fiske)industrien har problemer med å rekruttere folk».
- I dag: Stort innslag av utenlandsk arbeidskraft.
- Var/er filetanleggene for store for små lokale arbeidsmarkeder?

Råstofftilførsel



- Sesongsvingninger og ustabilitet
- Variabel kvalitet
 - Trade off mellom effektivitet og kvalitet
- Konvensjonelle produkter setter standard for pris og kvalitet

Førstehåndspris og andel fersk torsk og hyse levert fra norske trålere

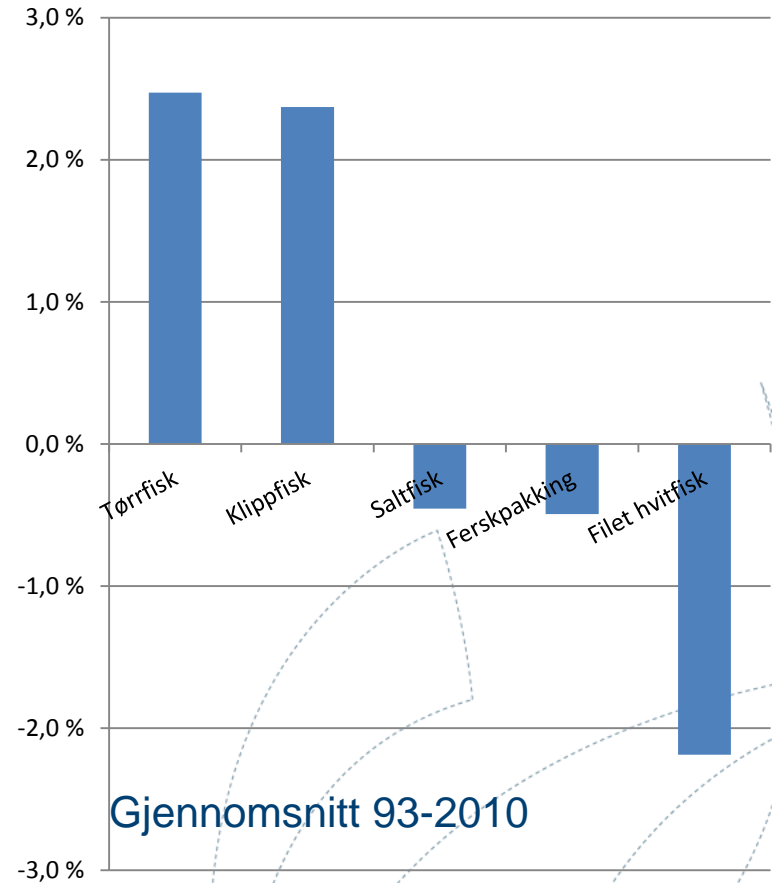
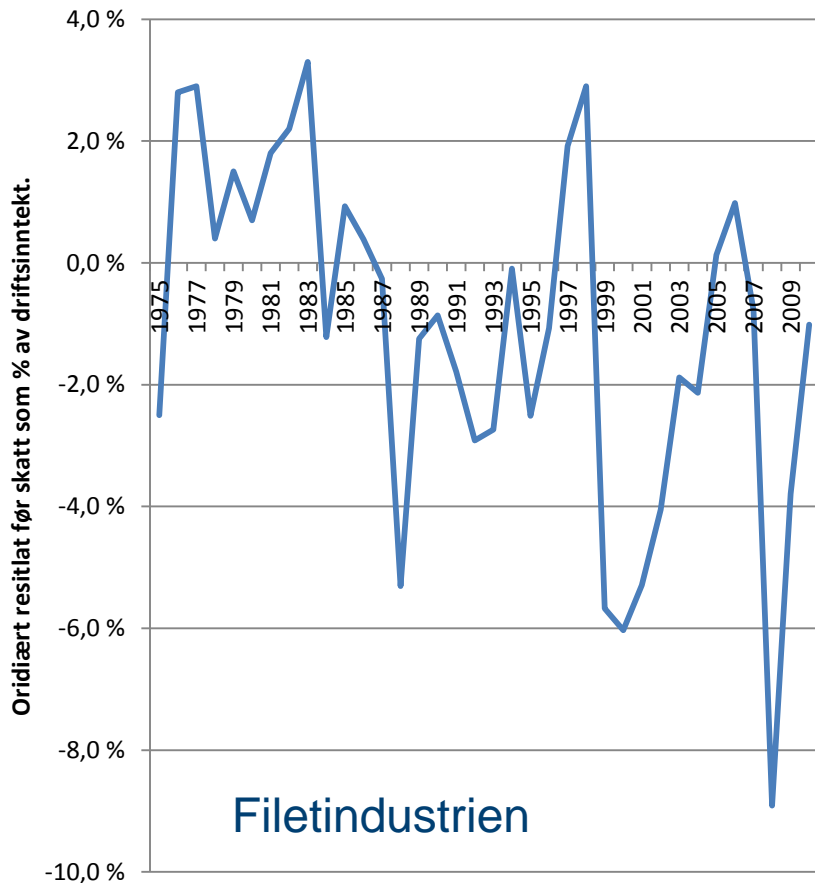
	2005	2006	2007	2008	2009	2010
Fersk torsk	12,19	12,97	14,01	15,24	10,70	9,36
Fryst torsk	13,43	16,42	18,21	14,89	10,42	12,10
Andel fersk torsk	31,1 %	23,9 %	24,1 %	22,3 %	8,8 %	16,6 %
Fersk hyse	7,07	7,23	7,55	7,27	5,70	5,69
Fryst hyse	9,41	12,29	12,93	8,49	7,77	8,85
Andel fersk hyse	27,1 %	15,9 %	16,4 %	16,5 %	3,3 %	7,0 %

Struktur på trålerflåten

- Fra 100 til 40 fartøy på ti år

	2000	2010
Fangst (torsk+sei+hyse)	2000 tonn rv	6500 tonn rv
Driftsinntekt	20 mill	63 mill
Driftsmargin	2% (2000-2004)	11% (2005-2010)
Alder	18 år	12 år (2013)
Arbeidsgodtgjørelse	6-7 mill	19-20 mill
Antall mann	23 (1900)	32 (1300)
Arbeidsgodt. per fisker	280'	440'

Lønnsomhet



Fiskeindustri i en oljesmurt økonomi

