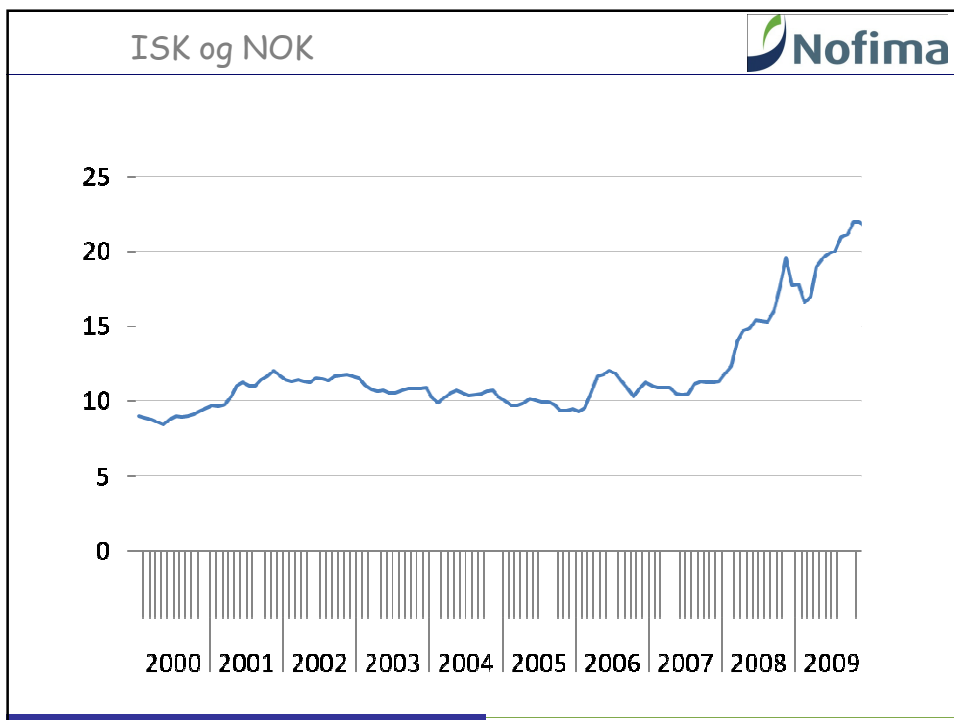
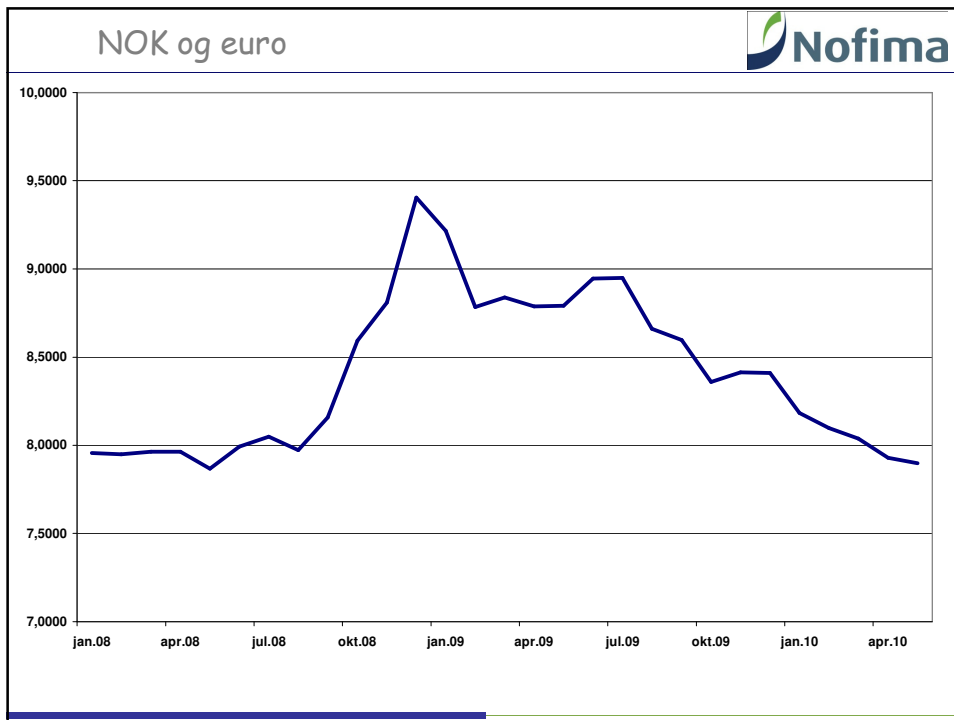


Hvorfor og hvordan rammet finanskrisen torskesektoren

Bent Dreyer og Bjørn Inge Bendiksen
Nofima

- Hvorfor rammet finanskrisen sektoren?
- Hvilke forutsetninger hadde sektoren?
- Hva ble konsekvensene?

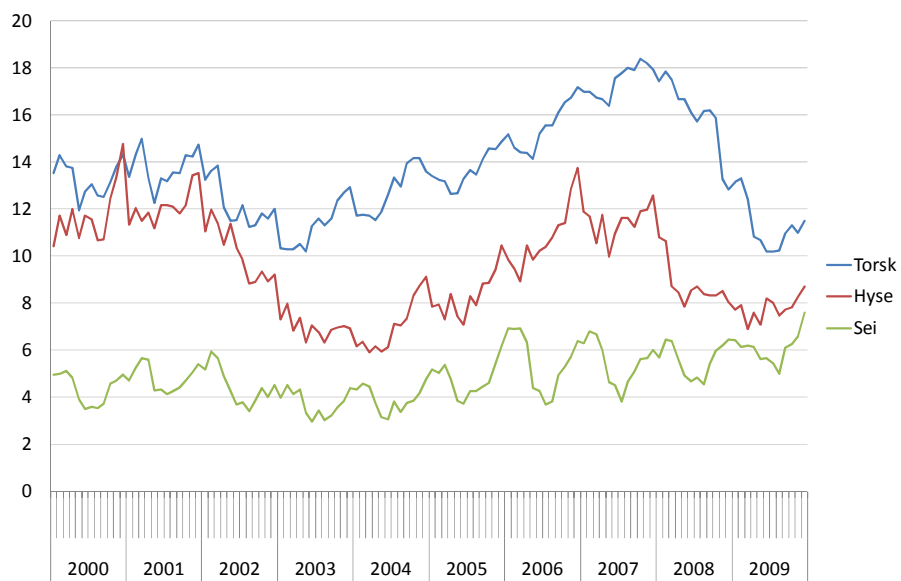


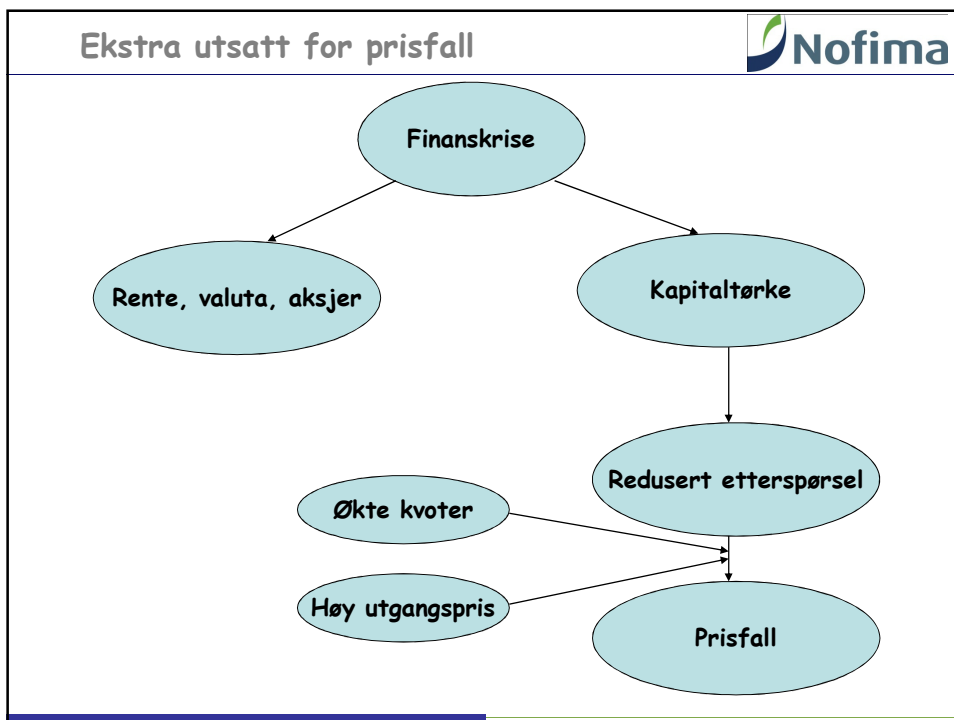
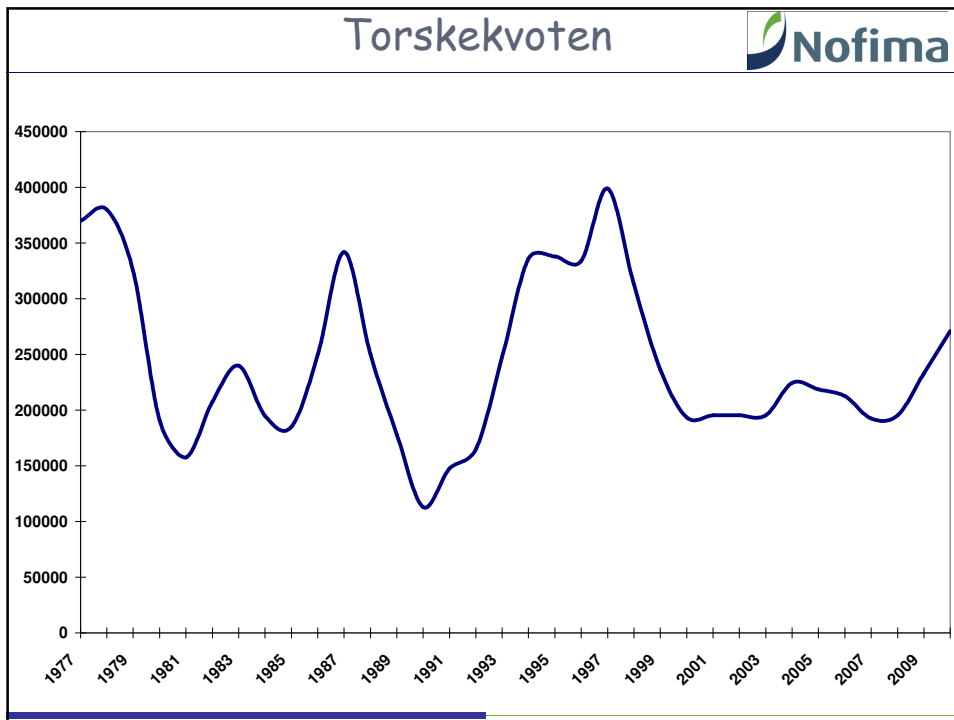
Hvor rammet finanskrisen?



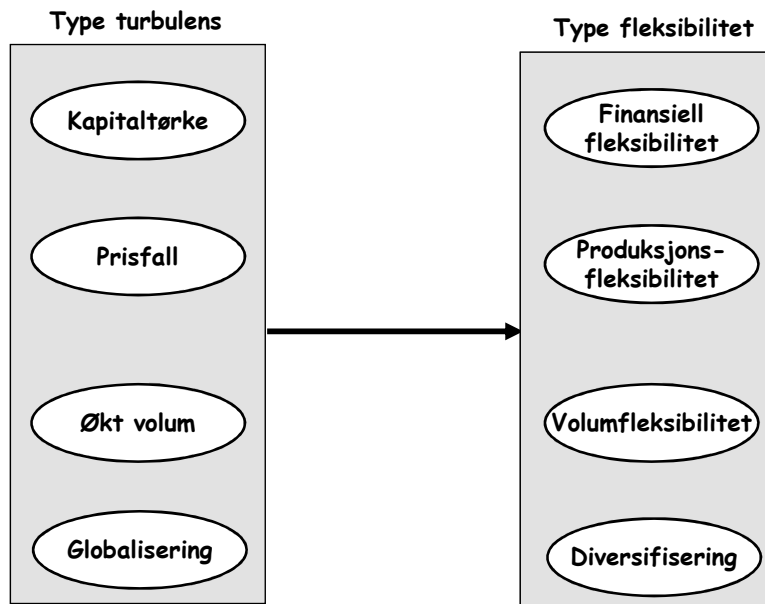
	Endring i bnp 2008-2009	Endring i disponibel reallønn 2. kvartal 2008- 2009	Arbeids- ledighet mars 2009	Endring i antall arbeidsledige 2007-mars 2009	Norsk eksport av torsk i 2008 (mill NOK)	Andel av eksportverdi av torsk i 2008
Portugal	-2,7 %	-6%	9 %	13 %	1 860	35 %
Italia	-5,0 %	-7%	8 %	33 %	534	10 %
Frankrike	-2,6 %	\	9 %	12 %	457	9 %
Brasil	-0,2 %	\	9 %	8 %	427	8 %
Storbritannia	-4,9 %	-8%	7 %	38 %	384	7 %
Spania	-3,6 %	-4%	18 %	120 %	310	6 %
Hellas	-2,0 %	\	9 %	13 %	77	1 %

Høyt prisleie og mange billigere alternativer

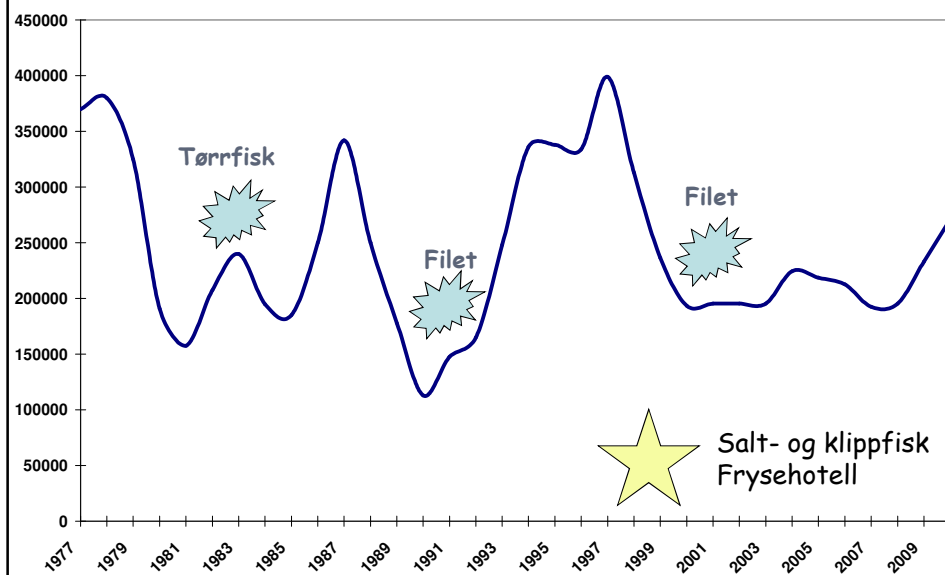


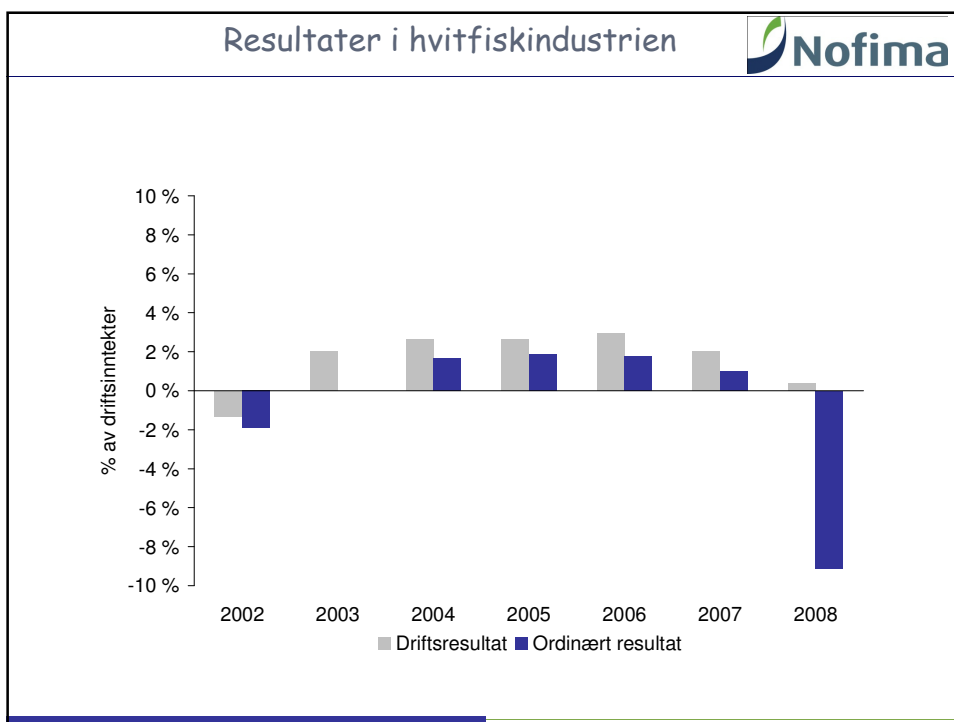
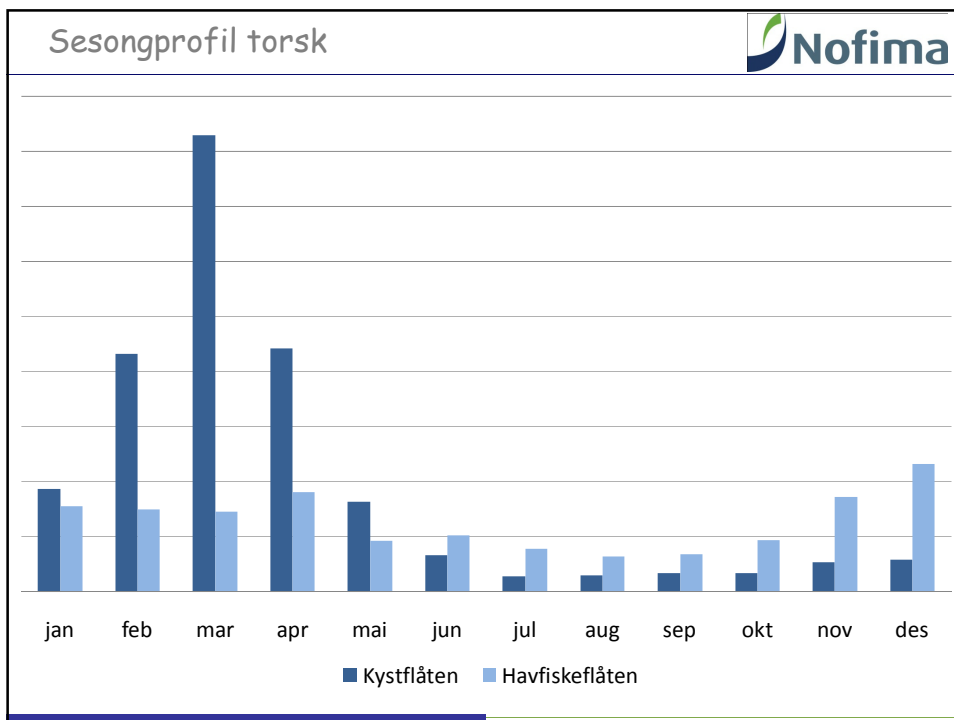


Utfordringer i 2009



Torskekvoten





Tiltakene



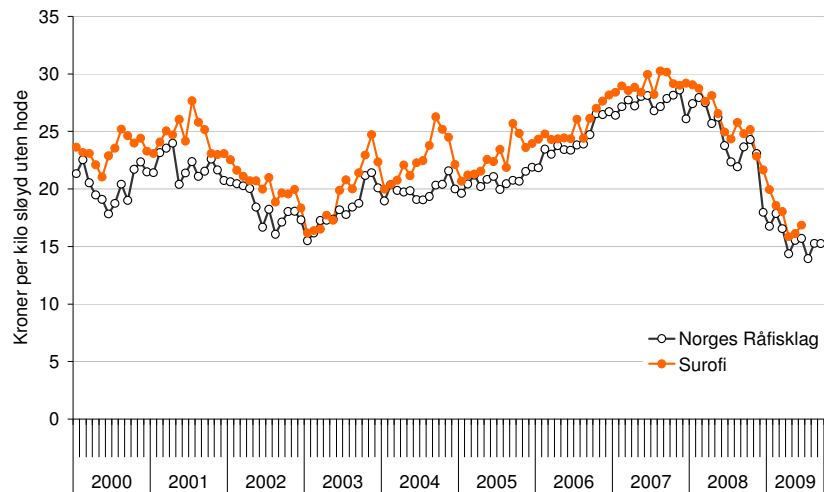
- Eksportkreditt - GIEK
- Driftskredittgarantier
- Likviditetslån
- Føringsstøtte
- Markedstiltak
- Garantiløst

Prisfastsetting



- Minstepris torsk 2-5 kg:
 - 30.05.08: kr 22.00
 - 09.09.08: kr 21.50
 - 12.12.08: kr 19.00
 - 06.03.09: kr 17,25
 - 22.06.09: kr 15,25
 - 22.09.09: kr 14,50
 - 21.12.09: kr 13,25*
- Torsk (NR) (rund vekt)
 - Snitt 08: kr 16,52
 - Snitt 09: kr 11,33
 - Snitt 10: kr 9,17

Auksjonspris fryst torsk



Fangstreguleringer



- Ukekvoter innføres (midten av april)
- Ukekvoter oppheves (tidlig juni)
- Fritt fiske i kyst under 11 m (slutten av juni)
- Refordeling kyst - > 11 m + 20% (slutten av august)
- Refordeling kyst - > 11 m + 40% (tidlig oktober)
- Fritt fiske i kyst - > 11 m (slutten av oktober)
- Refordeling - > 28 m + 40 tonn (tidlig november)

Mottakstopp i sesongtopp

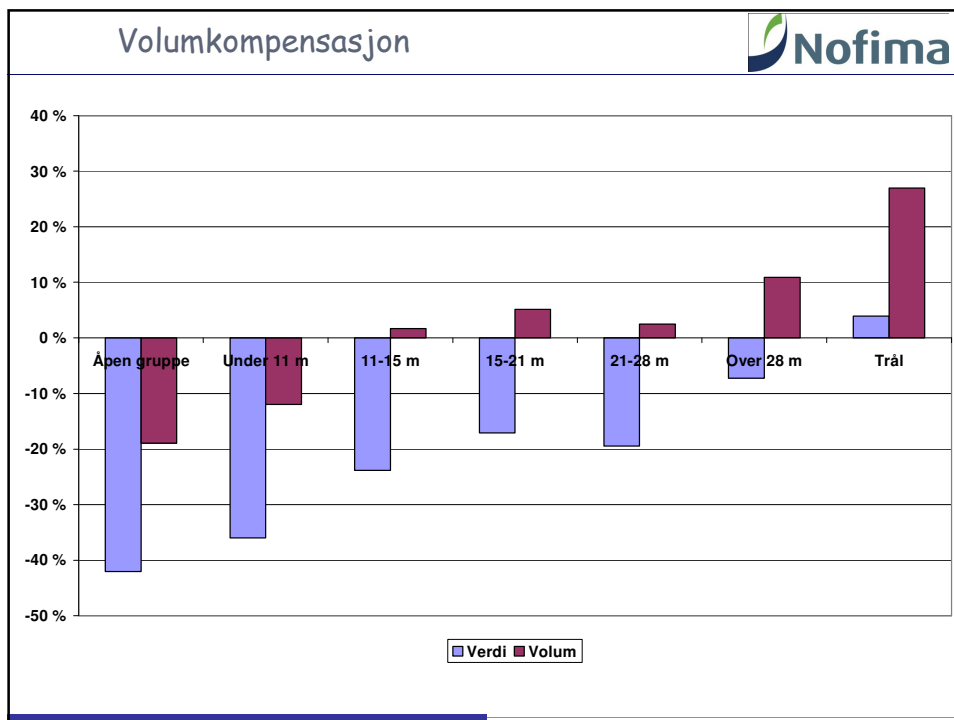


- Store endringer i fangst- og produksjonsmønsteret - 120 tusen tonn torsk sommer/høst
 - Fleksible reguleringer
 - Godt høstvær og høye fangstrater
 - Overføring av kvoter fra små til stor og internt
 - Økning av fersk torsk i Øst-Finnmark
 - Fra konvensjonell til filet
 - Økt ombordfrysing
- Hyse prioriteres - trål fra 28 til 66 tusen tonn

Fleksibilitet i flåten



- Lottsystemet
- Mange arter
- Mobilitet
- Mange kunder
- Vertikal integrering - egenovertakelse
- Store enkeltlandinger
- Stabil kvalitet
- Alternative verdisystem



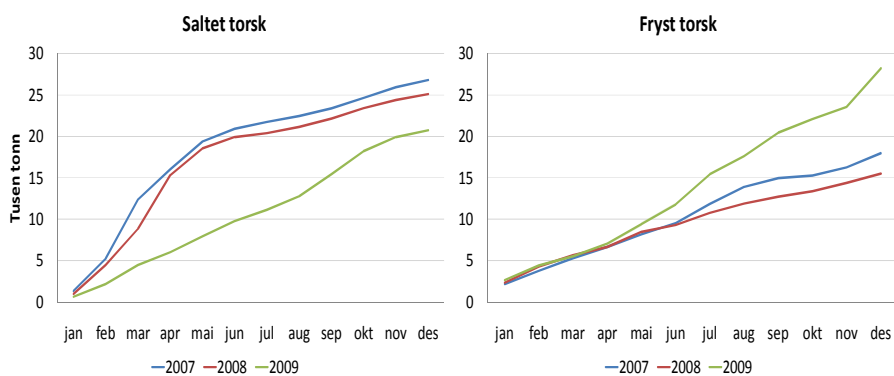
- ### Fangstleddet
- De som kom dårligst ut
 - Kvoteportefølje: Spesialisert mot torsk
 - Sesongprofil: Spesialisert mot vintersesongen og seint inn i fiske
 - Mobilitet: Svak
 - Finansiell fleksibilitet: Høy gjeldsgrad (nylig strukturert og nytt fartøy)
 - Svak kobling mot landindustri
 - Ikke fryseri om bord
 - Sjølproduksjon av tørrfisk

Fleksibilitet i produksjonsleddet



- Stor finansiell fleksibilitet
- Lite tap på valutasikring
- Produkt- og sektorbredde
- Mange alternative arter
- Mange leverandører
- Høy omløpshastighet på varelager
- God og oppdatert informasjon
- Vertikal integrering og egenovertakelse

Vinner og taper



Produksjonsleddet



De som kom dårligst ut:

- Råstoffgrunnlag: Spesialisert mot torsk
- Sesongprofil: Hovedaktivitet i vinterhalvåret og store innkjøp høst 08/tidlig vinter 09
- Produksjonsprofil: Spesialisert mot saltfisk/tørrfisk
- Salg: Få kjøpere - tidlig i verdikjeden
- Høy gjeldsgrad pga:
 - Dårlig lønnsomhet over tid
 - Store valutatap
 - Store saltfisk- og tørrfisklager basert på høy råvarepris

Torskeoppdretterne



- Dårligst posisjonert
- Høyeste kostnader
- Mest kapitalkrevende
- Risikovillige investorer ble borte og bankene hadde sitt å stri med

		2009	2008	2007
Alle fartøy	Fangst (1000 tonn)	241.8	215.5	217.8
	Førstehandsverdi (mill kr)	2 832	3 566	3 728
	Pris rund vekt (kr/kg)	11.71	16.55	17.12
Eksport villfanget torsk	Produktvekt (1000 tonn)	126.4	104.5	118.1
	Verdi (mill kr)	4 750	5 269	6 031
	Pris (kr/kg)	37.57	50.42	51.07
Antall konkurser i fiskeindustri	5	3	6	1

- Kvotene økt med 35 tusen tonn
- Råvarepris fra 11.98 til 9,17
- Grei avvikling av fiske
- 57 tusen tonn mer torsk
- Økt fangstverdi med 160 mill. kr
- Kystflåten ferdigfisket
- Eksportverdi økt med 450 mill. kr (jan - apr)
- Lavere priser - unntatt ombordfrossen
- Mer oppdrettstorsk

- Fiskeindustrien - gjenoppstår i ny drakt
- Torskeoppdrett - selges til lakseoppdrett
- Fiskeflåten - 2010 blir en stor utfordring

- Prisetallet
- Prisforhandlingene
- Saltfisklagrene og hjellene i Altafjorden
- Valutatapene
- Torskeoppdrett fikk seg et kraftig tilbakeslag
- Økt bruk av det globale råvaremarkedet både i flåte og foredling
- Sesongprofilen forårsaket av mottaksproblemer

