

Ombordfrysing i fiskeflåten – II

Tilnærming

- Over tid er en større andel av bunnfiskkvotene fryst ombord
- CRISP-prosjektet har fulgt utviklingen i torskestrål :
 - Mindre andel filét
 - Mindre fersk torsk, hyse og sei
 - Mer fryst
- *Hvordan har teknologisk og strukturell utvikling, og etableringen av et globalt marked for frosset råstoff, påvirket landingsmønsteret til den norske fiskeflåten?*

Forsknings spørsmål

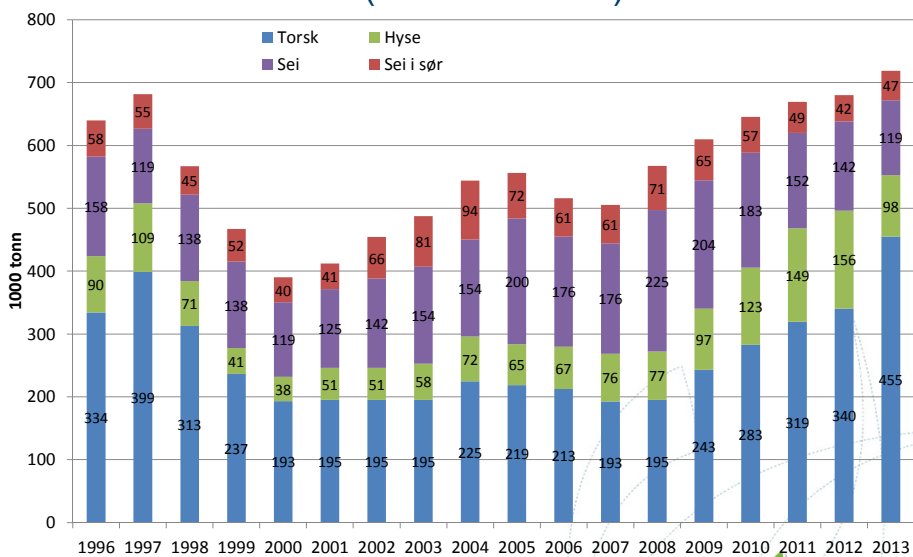
- Hvem leverer ombordfryst torskefisk og hvordan har utviklingen vært?
- Hvordan har prisutviklingen vært på ferskt vs. ombordfryst?
- Hvilke effekter har det for lønnsomhet og sysselsetting – i fiskeflåten?
- Effekter av ombordfrysing på fangstmønsteret:
 - Fangstsammensetning, landingssted, sesongprofil og redskapsbruk
- Hvilke endringer kan forventes i kommende år?
 - AP 3: Råstoffegenskaper sett i forhold til organisering og lokalisering av verdikjeden. Konsekvenser for fiskeindustrien

17. des 2012 Referansegruppemøte i Torskeprogrammet

3



Kvoter bunnfisk (inkl. sei i sør)

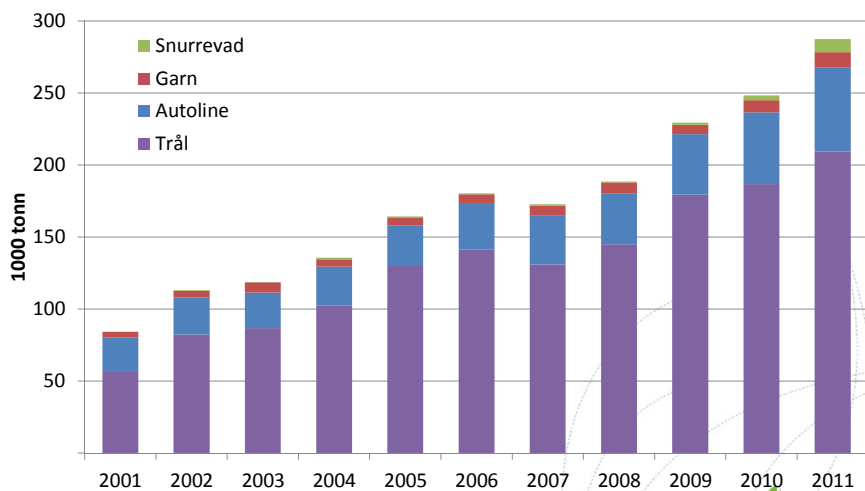


17. des 2012 Referansegruppemøte i Torskeprogrammet

4



Landinger av ubearbeidet fryst råstoff av torsk, sei og hyse – redskapsfordelt

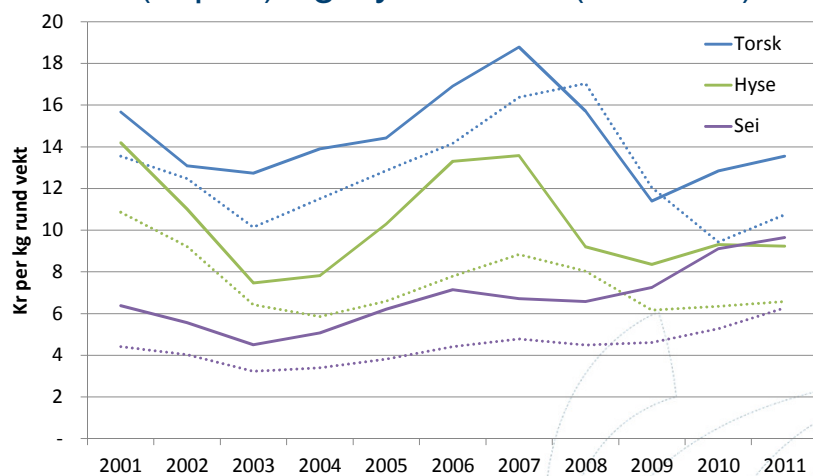


17. des 2012 Referansegruppemøte i Torskeprogrammet

5

Nofima

Prisutvikling – årlig gjennomsnittspris fersk (stiplet) og fryst råstoff (eks. filet)

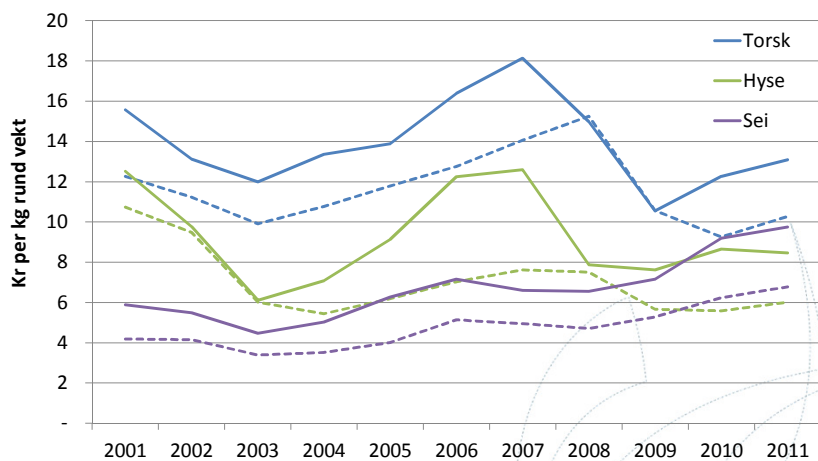


17. des 2012 Referansegruppemøte i Torskeprogrammet

6

Nofima

Prisutvikling torskeetrål



17. des 2012 Referansegruppemøte i Torskeprogrammet

7

Prisgevinst fersk vs. fryst - torskeetrål

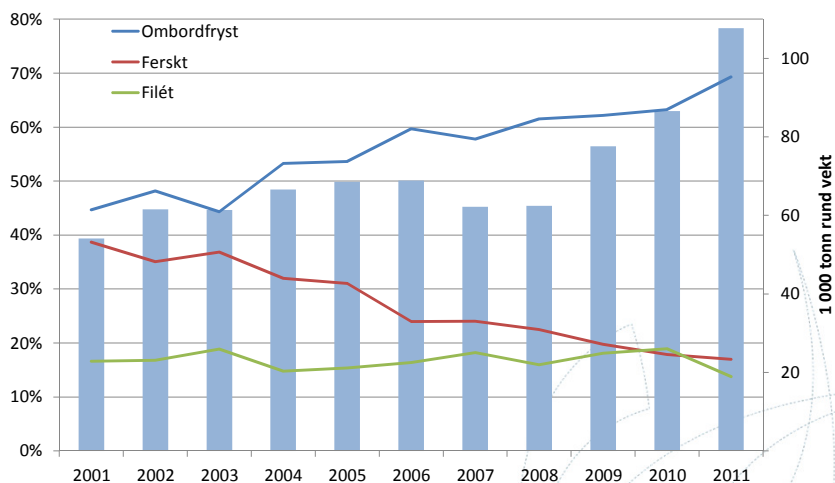
- Fangstinntekter i mNOK
- Torskeetråler faktor 1,0 – leverer fersk eller fryst
- Kvoter tildelt ved årets begynnelse –

	Kvoter (tonn)			Fangstverdi torsk		Fangstverdi hyse		Fangstverdi sei		Total fangstverdi		Merverdi fryst
	Torsk	Hyse	Sei	Fryst	Fersk	Fryst	Fersk	Fryst	Fersk	Fryst	Fersk	
2005	721	284	652	10	8,5	2,6	1,8	4,1	2,6	16,7	12,9	+ 3,8
2007	639	340	633	11,6	9	4,3	2,6	4,2	3,1	20,1	14,7	+ 5,4
2009	776	480	734	8,2	8,2	3,7	2,7	5,3	3,9	17,1	14,8	+ 2,3
2011	1 137	813	549	14,9	11,7	6,9	4,9	5,4	3,7	27,1	20,3	+ 6,8

17. des 2012 Referansegruppemøte i Torskeprogrammet

8

Torsketrålernes torskefangst

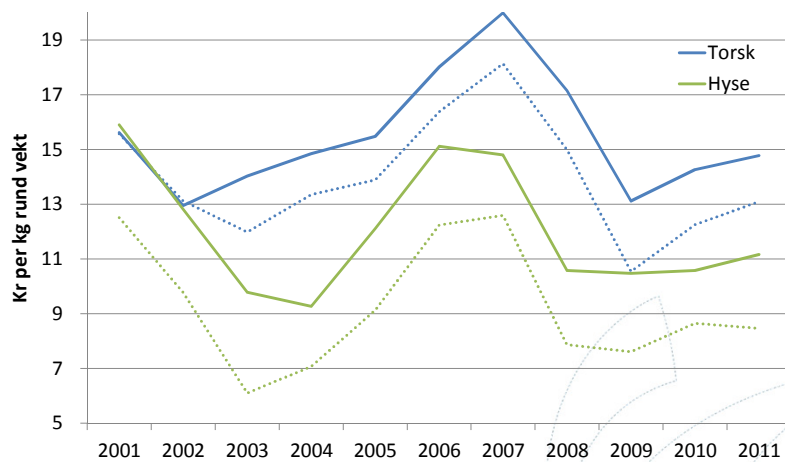


17. des 2012 Referansegruppemøte i Torskeprogrammet

9



Autoline



17. des 2012 Referansegruppemøte i Torskeprogrammet

10



Fangstsammensetning

- Sammenlikninger over gjennomsnittspriser på tvers av redskaps- og anvendelse blir gjerne mellom «epler og pærer»

- 2007-2011

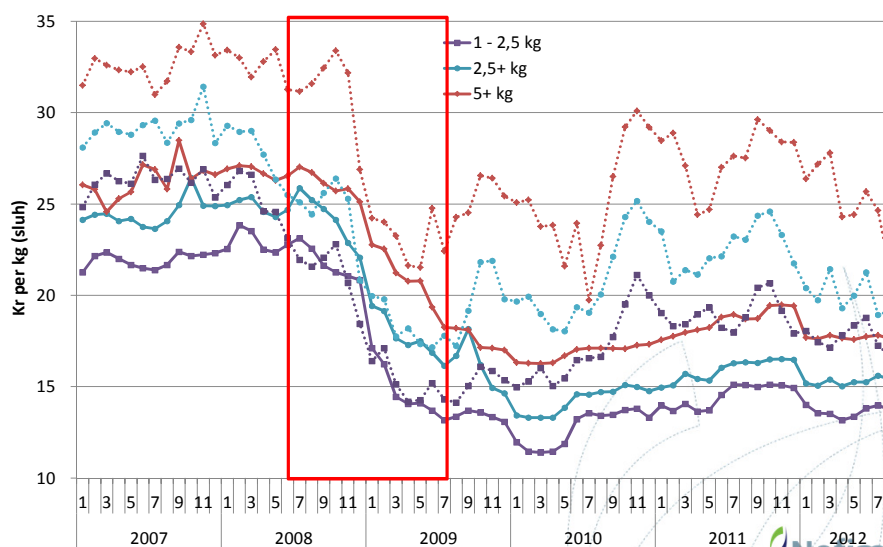
		Torsk				Hyse			
		> 1 kg	1-2,5 kg	2,5 kg +	5 kg +	Volum	< 8 hg	> 8 hg	Volum
Trål	Fersk	6 %	55 %	31 %	7 %	50 629	27 %	73 %	19 592
	Fryst	15 %	56 %	27 %	2 %	113 778	46 %	54 %	129 838
Autoline	Fersk	1 %	31 %	46 %	22 %	1 415	18 %	82 %	3 287
	Fryst	7 %	48 %	39 %	6 %	52 264	38 %	62 %	50 923

17. des 2012 Referansegruppete i Torskeprogrammet

11



Gjennomsnittspriser – Norges råfisklag

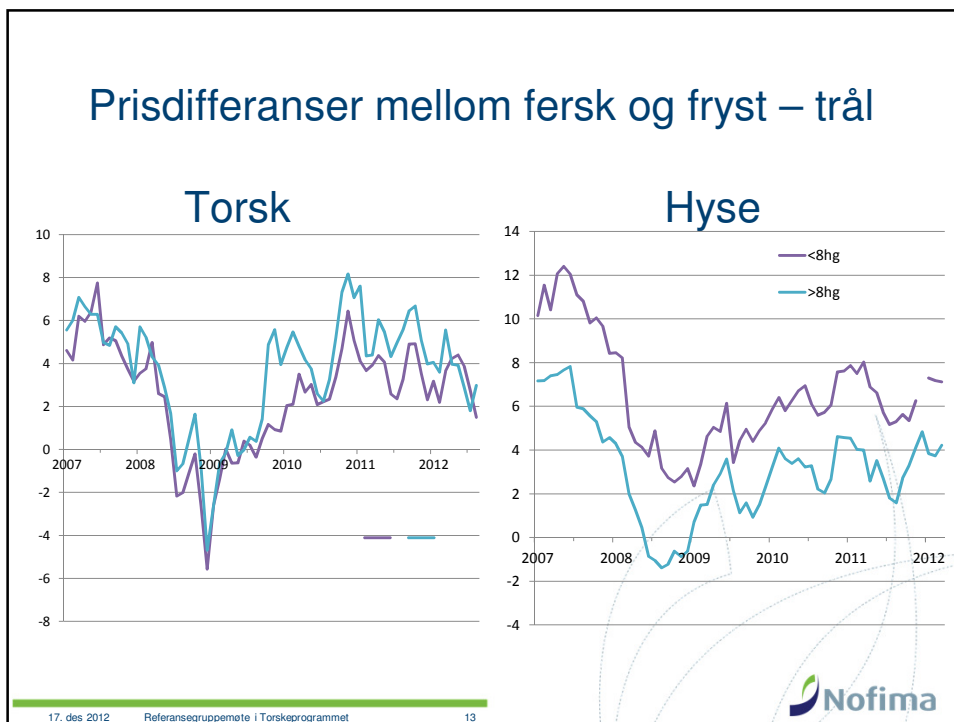


17. des 2012 Referansegruppete i Torskeprogrammet

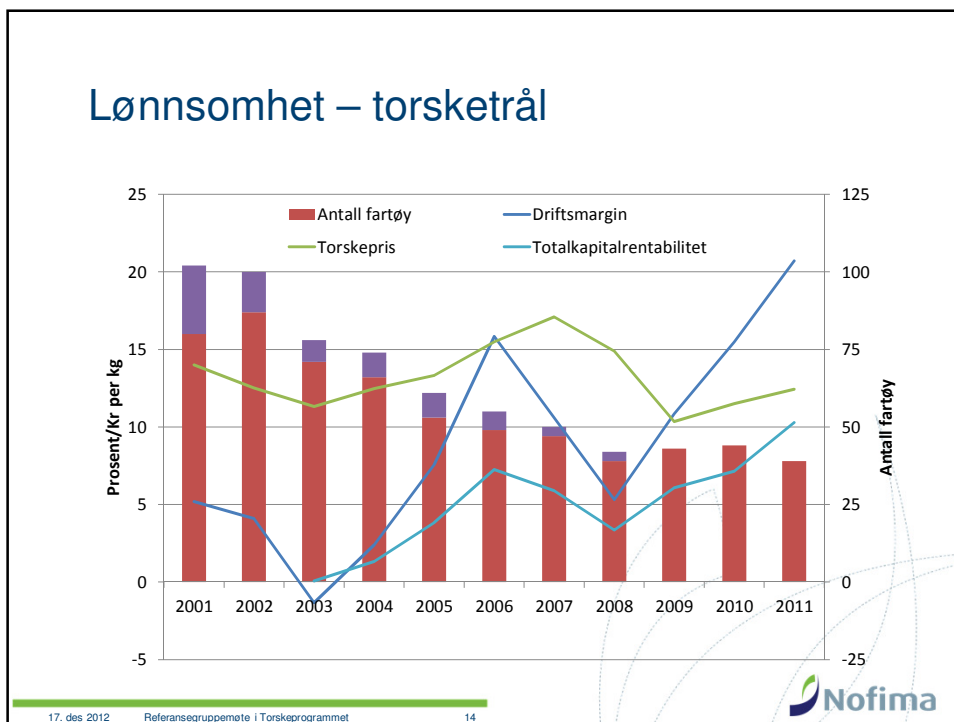
12



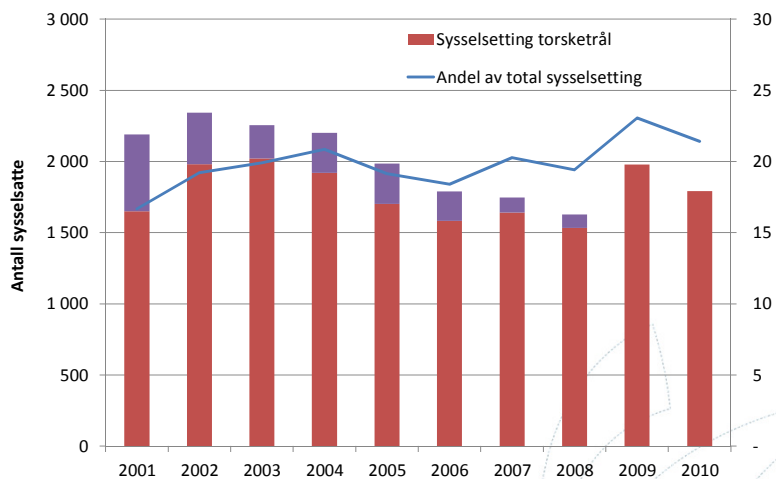
Prisdifferanser mellom fersk og fryst – trål



Lønnsomhet – torske trål



Syssetting - torske-trål

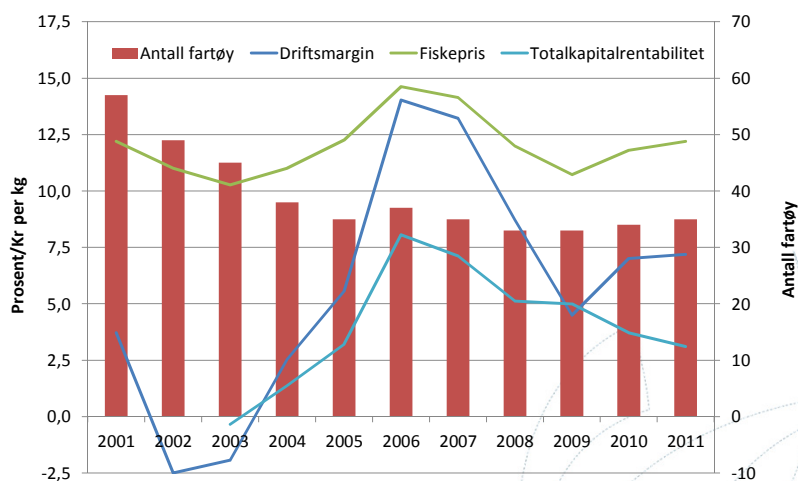


17. des 2012 Referansegruppemøte i Torskeprogrammet

15



Autoline – lønnsomhet

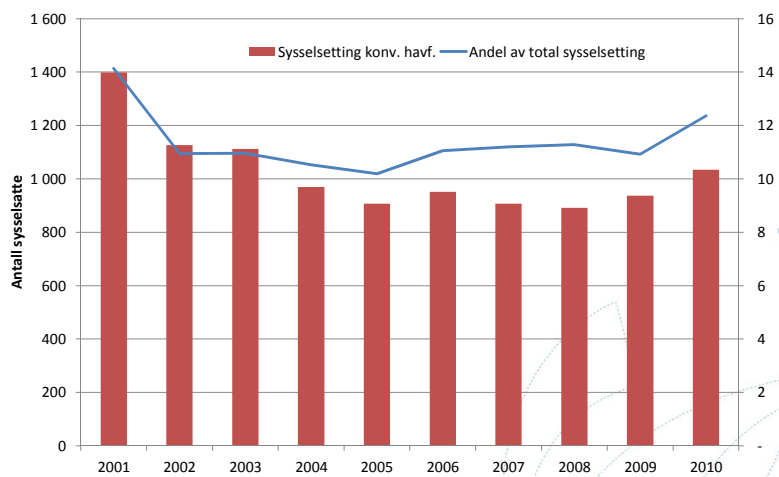


17. des 2012 Referansegruppemøte i Torskeprogrammet

16



Autoline – sysselsetting



17. des 2012

Referansegruppemøte i Torskeprogrammet

17

Nofima