

Strukturering og landingsmønster - en oppdatering

Referansegruppemøte

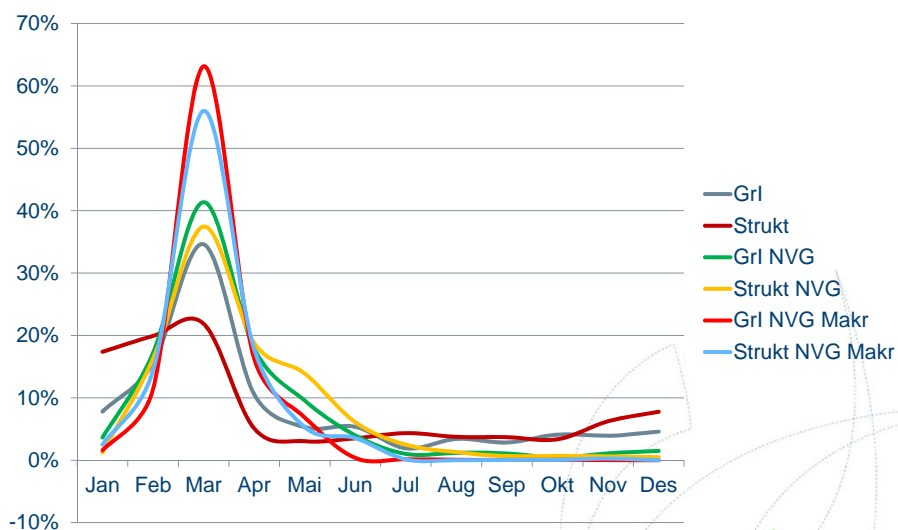
Mandag 21.11. 2011

Marianne Svorken og Øystein Hermansen

Bakgrunn og problemstilling I

- Bærende element
 - Hvordan påvirkes landingsmønsteret av strukturkvotene?
- Ønske fra forrige møte
 - Mer om kombinasjonsfartøyene
 - Oppdatering torskefokus

Oppsummering strukturering og tid



02.12.2011

test

3



Oppsummering tid

- Sterk sesongtopp for fartøy med kun basiskvote
- Strukturering alene gir vesentlig svekket sesongtopp
 - 15-20 prosentpoeng lavere andel i mars
- Kombinasjon med NVG styrker sesongtopp noe
- Kombinasjon med NVG og makrell gir vesentlig styrket topp
- Strukturkvote svekker sesongtopp noe for kombifartøy

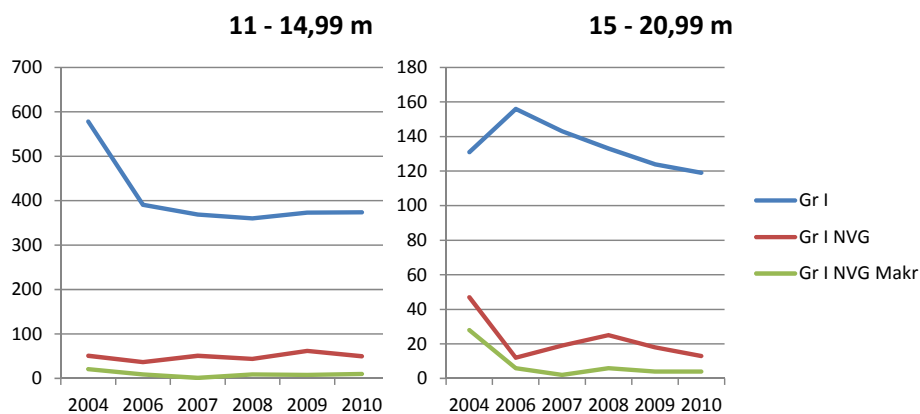
02.12.2011

test

4



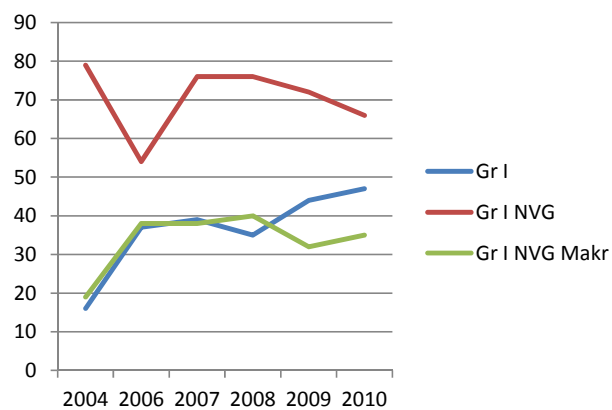
Endringer i flåten: Kombinasjonsfartøy



- Ikke klare tegn til store endringer i kombinasjon av fisketillatelser

Kombinasjon

Over 21 m



- Flere spesialister Gr I
- Flere «maks»kombinerer med Gr I, NVG og Makrell
- Færre kombinerer Gr I og NVG

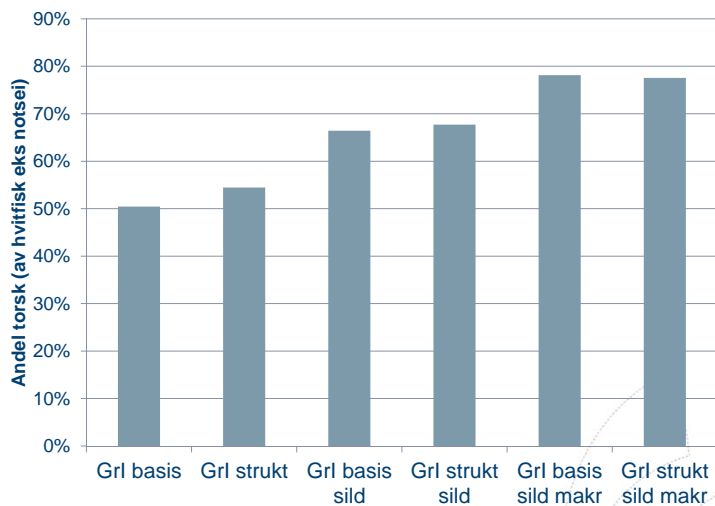
Hvor går trenden innen «over 21 m»?



Torskefokus

- Samme gruppeinndeling som for tidsanalysen
- Beregnet andel torsk i landinger
 - Hvitfisk eks notsei
- Endret resultat ift forrige møte
 - Notsei var inkludert

Resultater «21-28 m»



02.12.2011

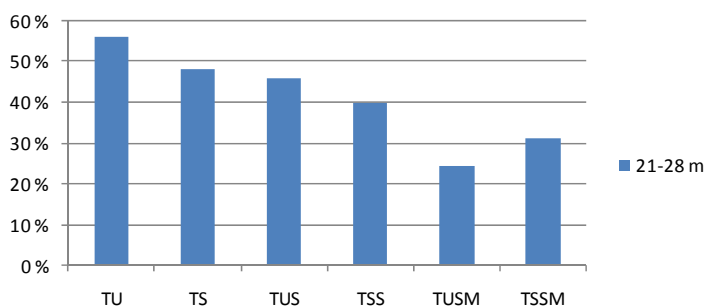
test

9



Resultatene fra forrige gang – inkl notsei

Andel torsk (torsk, hyse, sei, brosme, kvitlange)



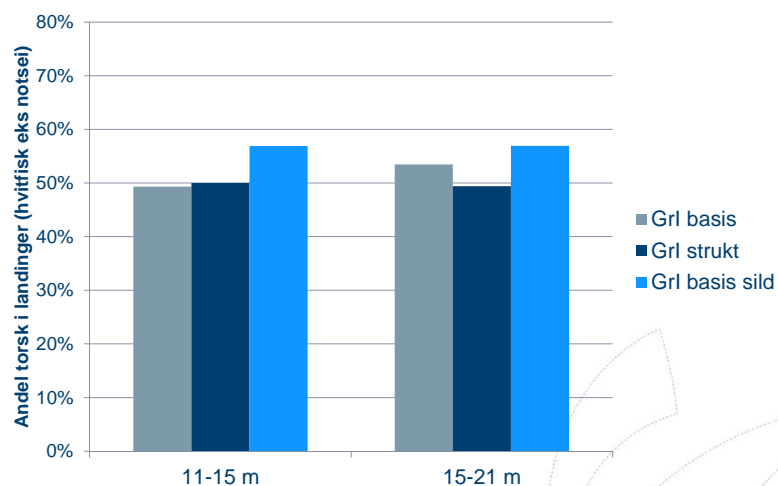
02.12.2011

test

10



Resultater 11-15 m og 15-21 m



02.12.2011

test

11



Forslag videre arbeid

- Lage kvotefaktorregnskap
 - Illustrerer bedre enn antall fartøy bevegelsene i flåten
 - Oversikt over trender i redskapsbruk
 - Hva oppleves som lønnsomt av flåteeierne

02.12.2011

test

12



Takk for meg!

