



Samfiske

Formål, utvikling og analyse...

John R. Isaksen

Samfiske

- Innført 2010 – som ei midlertidig ordning
 - §27 i J-46-2010 – 22. februar
- Formål:
 - «Tilrettelegge for en sikrere avvikling av fisket og bedre lønnsomhet for de minste fartøyene gjennom økt kvotegrunnlag og bemanning på det enkelte fartøy»
- Bakgrunn:
 - Dårlig torskesesong for mange av de små i 2009, med dårlige utsikter for 2010
- Påtrykk fra næringsorganisasjon (Norges Fiskarlag)



Vilkår

- Deltakeradgang i lukka gruppe < 11m hjemmelslengde
- Aktiv to foregående år; 4-8 tonn avh. av lengde (20%)
 - Endres til å gjelde minst ett av åra i 2011
- Påmelding til Fiskeridirektoratet (og avmelding)
 - Passivt fartøy kan ikke delta i andre fiskerier
 - Kun anledning til å delta i ett samfiskelag i kalenderåret
- Ulike eiere
 - Endra februar 2011, med åpning fartøy for samme eier å delta
 - Fartøyeiere må stå om bord og signere seddel

Fiskeridirektøren foreslo og avvikle ordninga for 2011

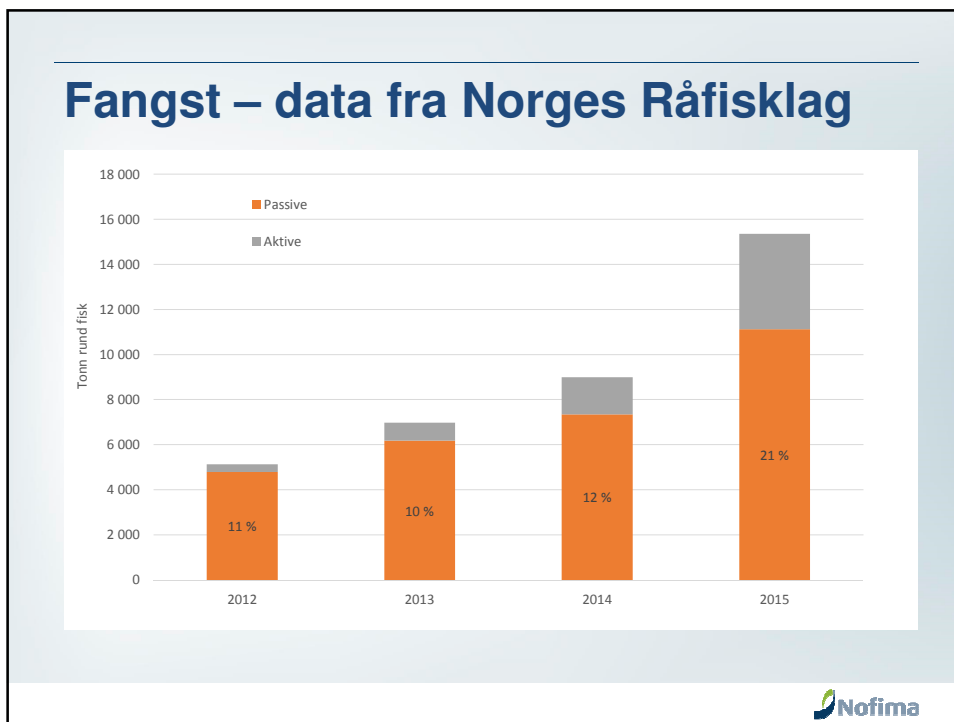
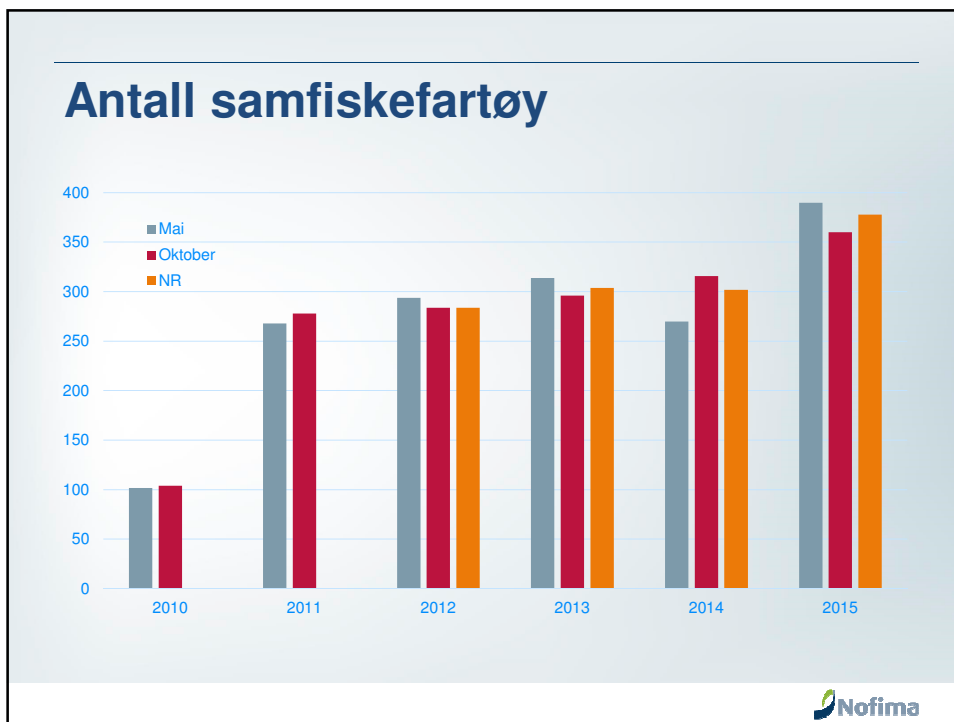


Kvotekonsekvenser

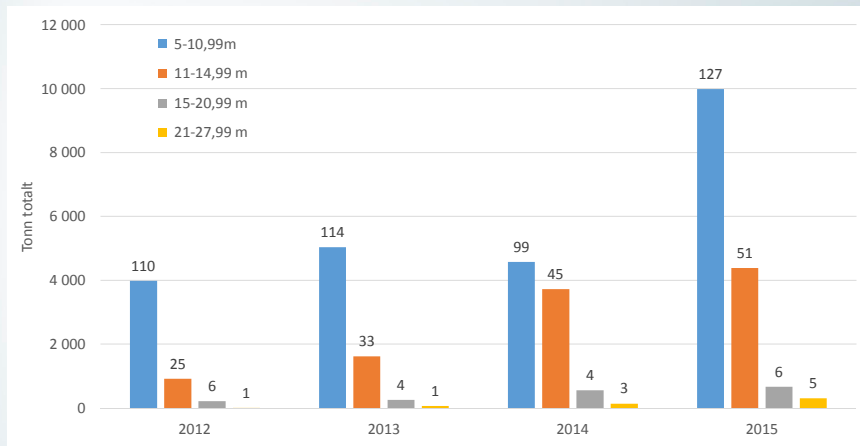
«Dersom det ene fartøyet har en største lengde under 11 m og det andre har en største lengde over 11 m, påvirkes ikke kvoteberegningen av hvilket fartøy som er aktivt eller passivt. Kvoten vil således ikke opp- eller nedjusteres etter hvilket fartøy det fiskes med i samfiskelaget»

Hjemmelslengde	Torsk – maks.kvotord. overreg.	Torsk – red. overreg.	Hyse – maks.kvotord. overreg.	Hyse – red. overreg.	Sei – maks.kvotord. overreg.	Sei – red. overreg.
Under 7 m	33,1	27,6	104,9	55,5	155,0	80,0
7-7,9 m	39,1	32,6	122,7	65,0	181,3	93,6
8-8,9 m	46,5	38,8	146,1	77,3	215,9	111,4
9-9,9 m	56,9	47,4	180,8	95,7	267,1	137,9
10-10,9 m	61,6	51,3	192,9	102,1	285,1	147,2





Fangst etter aktivt fartøys størrelse



Nofima

Tidligere undersøkelse (2010)

- Aktivt fartøy: 11,5m bygd i 1991
- Passivt fartøy: 9,5m bygd i 1984
- Mye torsk men lite annet ble tatt
- Ca 20 prosent benytta seg ikke av muligheten

4 intervjuer:

- Gode erfaringer, men litt trøbbel hos noen kjøpere
- Små indikasjoner om omgåelse av reglene, men sikkerhetsgevinsten vurdert som stor
- Små kostnadsbesparelser, men stor inntektssikkerhet

Nofima

Hvem samfisker? (2015)

- 183 samfiskelag – 362 fartøy
 - 8 samfiskelag med ulik fylkestilhørighet
 - 15 lag med ulik kommunetilhørighet

	Akt.	Pass.
Finnm.	60	60
Troms	38	38
Nordl.	68	66
Andre	15	17
Totalt	181	181

- De fleste (156) samfisker i en periode men noen i 5
 - Ulik varighet: 107 d i snitt, median 61 d, max 365 d og min 1 d
- Over halvparten av samfiskelagene har samme eier
 - 91 av 173 (identifiserte) samfiskelag
 - 2 har 4 fartøy i to samfiskelag, en har 3 fartøy i samfiske



Aktive og passive fartøy

- Teknisk kapasitet:

	Aktive			Passive		
	snitt	max	min	snitt	max	min
Lengde	11,96	27,4	9,5	9,04	14,2	4,3
Alder	22,9	77,5	1,5	32,5	81,5	2,5
Motor (hk)	280	1000	68	117	660	10

$$- VCU = L \times B \times 0,45 \times motor \text{ (kW)}$$

$$- VCU_{adj} = L \times \frac{L}{3 \cdot (1,01)^{alder}} \times 0,6 \times motor \text{ (hk)}$$

- Passive: 30' VCU Aktive: 100' VCU
- Effekt samfiske: 70 % økning i teknisk kapasitet

Men det viktige er KAPASITETSUTNYTTELSE!



Intervjuundersøkelse

- Valg av respondenter
 - Fartøy med forskjellig eiere – adressere aktivt fartøy
 - I henhold til generell samfiskedeltakelse (på fylkesnivå)
 - 10 samfiskelag (3 Finnm., 2 Troms, 4 Nordl. og 1 Tr.l.)
 - Samfiske av en viss varighet (41-360 d) og gjerne vinterfisket
- Semi-strukturert intervju om erfaringer med samfiske
 - Drift, mannskap, sikkerhet, økonomi og strukturering
- Flere samfiskelag med en eier enn det koplinga mot statistikken avdekker. Fire flere identifisert!



Respondenter

- Representativt mht på båtstørrelse, alder, periode
 - Noe større motor A, mindre motor P, lengre periode (171 vs. 107)
 - To aktive fartøy over 11 meter, ett større enn 15
- Tre far/sønn og to sønn/far samfiskelag
- Samfisket fra Lofoten og til Varangerfj./Vardø
- Tre hadde aldri samfiska før, andre helt siden 2010
- Hovedsakelig torskefiske (noen på høstfiske også)



Generelt inntrykk

- «Lettvint og enkel»
- «Ei kjempeordning»
- «Veldig ryddig»
- «En helt kurant sak og være to mann på havet»
- «Samfiske er et vinn eller forsvinn for oss. Uten den hadde vi kvitta oss med alt»
- «Kjempemessig»
- «Kun fordeler med samfiske»
- «Jeg er veldig fornøyd»
- «Veldig greit å være to»
- «Ei kjempebra ordning!»
- ...men den avkortinga i år...

Økonomi

- Større inntekter (og større lott)
 - Lengre sesong
 - Større effektivitet (større og færre sjøvær), lavere vær-terskel
 - Bedre kvalitet (flere til å ivareta fangsten på bedre båt)
 - Vinn-vinn: «*Han hadde aldri klart å ta kvota si!*»
 - Større kvote og dermed forhandlingsgrunnlag overfor kjøpere
- Lavere kostnader (?)
 - Billigere å drifte en enn to båter
 - Deler på redskap og vedlikehold («Vi eier halve bruket hver»)
 - Mindre vedlikehold og opplagsforsikring (Passivt)
 - Færre sjøvær og større fangst i forhold til å være alene

Sikkerhetsmessig gevinst

- Unisont: «Det skulle ikke vært lov...»
 - ...og alle tilbakemeldinger tyder på en solid sikkerhetsgevinst

Andre påpekte forhold

- Fleksibilitet
 - Lettvint ordning hvor man kan veksle mellom Aktivt og Passivt
- Strukturering i lukka gruppe u/11m
 - 6 mot, 2 for, 1 ville ikke uttale seg (og en glemte jeg å spørre)
 - Med strukturering vil gruppa «forsvinne» inn i de større lengdegruppene; en fortsettelse av en pågående utvikling

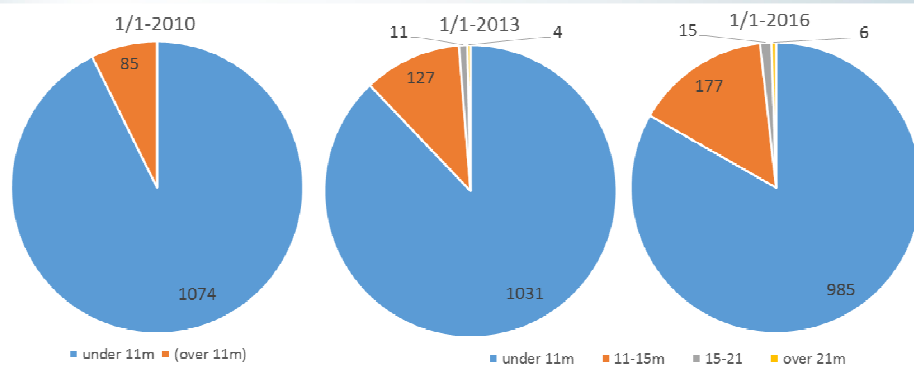


Sammenfatning

- Stor sikkerhetsmessig gevinst
 - Flere mann per båt, mange går fra en mann til to (eller tre)
 - Men om det blir flere er usikkert. Og vi kjenner ikke mannskapseffekten for samfiskelag med en eier.
- Stor effektivitetsgevinst – mer fisk på færre båter
- Fleksibel ordning, med lite administrasjon, og tilfredsstillende tekniske løsninger
- ...men samfiske med seg selv – var det hensikten?
 - Snart regelen heller enn unntaket, med bortfall av skjæringsdato
- En form for strukturering – med færre fiskere...



Hjemmelslengde under 11 meter – utvikling i antall fartøy



Styingsgruppete i Torskeprogrammet

9. februar 2016

17



Hittil i år (per 8. februar)

- Fdir:
 - 50 samfiskelag
- Norges Råfisklag:
 - 43 aktive samfiskelag
 - 1,280 tonn tatt under samfiske
 - hvorav 1,000 tonn er belastet de passive fartøyene
- I fjor på samme tid:
 - 43 samfiskelag påmeldt





Takk for oppmerksomheten

www.nofima.no