



UNIVERSITETET FOR MILJØ OG BIONTEKNSKAP
MDCCCLIX



Bit for bit utbygging i kystsonen – Konsekvenser for fiskerinæring og marint miljø

Knut Bjørn Stokke

Institutt for landskapsplanlegging

Nasjonal konferanse Svolvær: Verdiskaping i kystsonen 7 og 8 april 2011



Bit for bit utbygging i kystsonen – konsekvenser for natur og næring

- Samarbeid mellom UMB (Institutt for landskapsplanlegging), NIBR, NIVA og HI Flødevigen
- Forprosjektet finansiert av Norges Fiskarlag/FHF og Fylkesmannen i Østfold
- Hovedprosjekt finansiert av Norges Fiskarlag/FHF, samt MD/DN og FKD
- Bakgrunn og overordnet problemstilling:

Hvordan kan kunnskapen om marint biologisk mangfold og fiskeri integreres i planlegging og forvaltning av kystsonen (med særlig vekt på sjøområdene)?

Hovedprosjekt 2009-2011

- 1: **Gjennomgang av et utvalg kommuneplaner i kystzone/sjø langs Skagerrak – NIBR og UMB**
- 2: Undersøkelse av enkeltbeslutninger om arealbruk i kystsonen – NIBR og UMB
- 3: **Erfaringer med å anvende kartleggingsdataene om marint biologisk mangfold i planlegging og forvaltning – casekommuner (NIBR og UMB):**
 - Tvedestrand
 - Hvaler
 - Hurum
 - Hitra
 - Kristiansand
- 4: Arbeidspakke 4: Geodata for kystsonen (utvikle indikatorer for ålegrasengenes lokalisering sett ift utbygging i kystsonen) – NIBR
- 5: Konsekvenser av tiltak og utbygging for marine naturtyper. Begrenset til forholdet mellom småbåthavn og ålegras – NIVA og Havforskningsinstituttet
- 6: Vurderinger av nye føringer som PBL, naturmangfoldlov, havne- og farvannslov, havressurslov og vannforskriften ift å oppnå en helhetlig kystsoneforvaltning – sluttseminar august 2011

Integrere hensynet til marine kulturminner, i samarbeid med Norsk Maritimt Museum
Helhetlig planlegging av miljøvennlige småbåthavner – CIENS-rapport, ledet av NIVA

De mest aktuelle "bit for bit" inngrepene langs Skagerrak

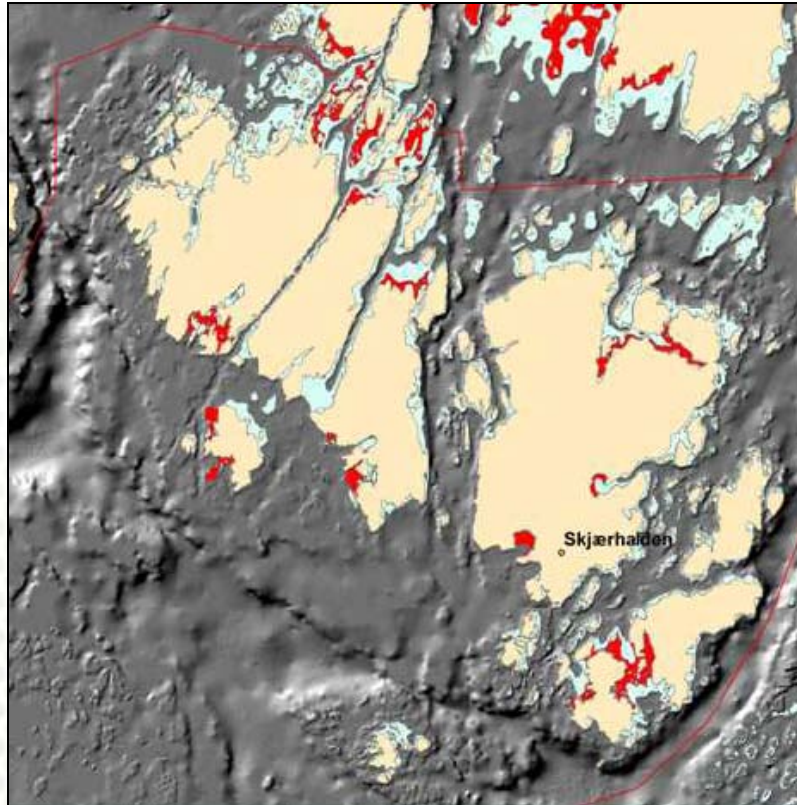
- Boliger og hytter i strandsonen – ofte utgangspunkt for videre utbygging i sjø
 - Brygger/bryggeanlegg, småbåthavner – mudring
 - Kunstige sandstrender
 - Dumping av masse i sjø
 - Vann- og avløpsanlegg i sjø
 - Andre rør og kabler i sjø
 - Moringer/bøyer
-
- Det er summen av alle tiltakene som anses som den store utfordringen
 - Vedtak av et og et tiltak uten overordnet plan eller kunnskap om konsekvenser

Ålegress – en utsatt naturtype

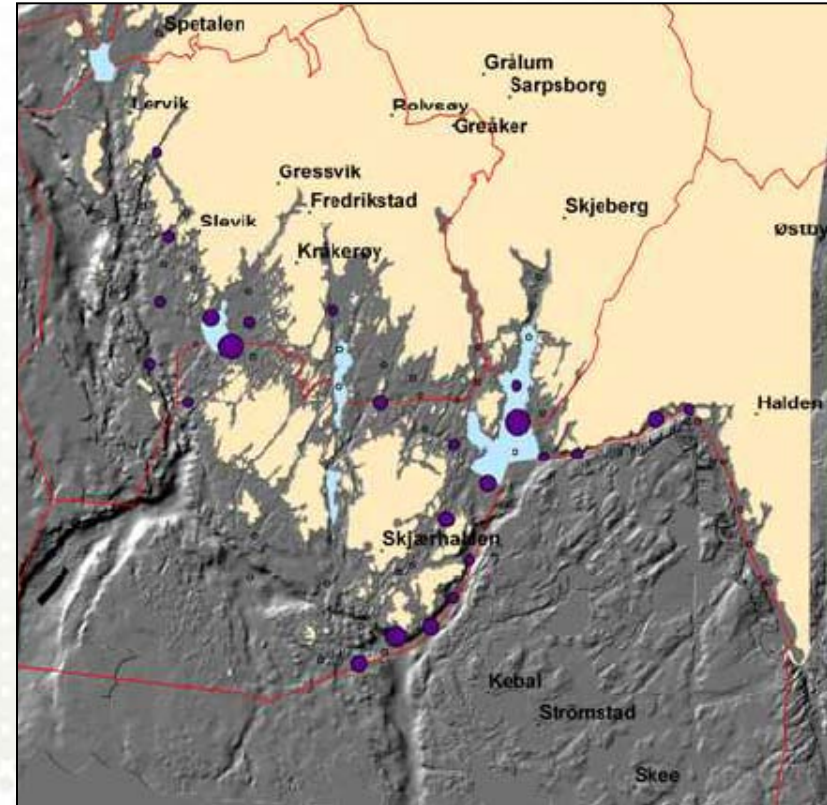
- Viktig som oppvekstområde for fiskeyngel
- Svært sårbar i forhold til inngrep (mudring, båthavner)
- Ligger ofte lokalisert på beskyttete lokaliteter godt egnet for andre aktiviteter



Kartlegging av bløtbunn og gyteområder i Hvaler



Bløtbunnsområder. Rød = regionalt viktige, blå – lokalt viktige (Niva 2008)



Gyteområder (blå). Tettheten av fiskeegg er markert med lilla sirkler (HI 2008)

Kommunal planlegging i kystsonen

- De aller fleste kystkommuner har i dag integrert sjøområdene i kommuneplanen
- Kommunene langs Skagerrakkysten har kommet etter
- Men hva inneholder planene??

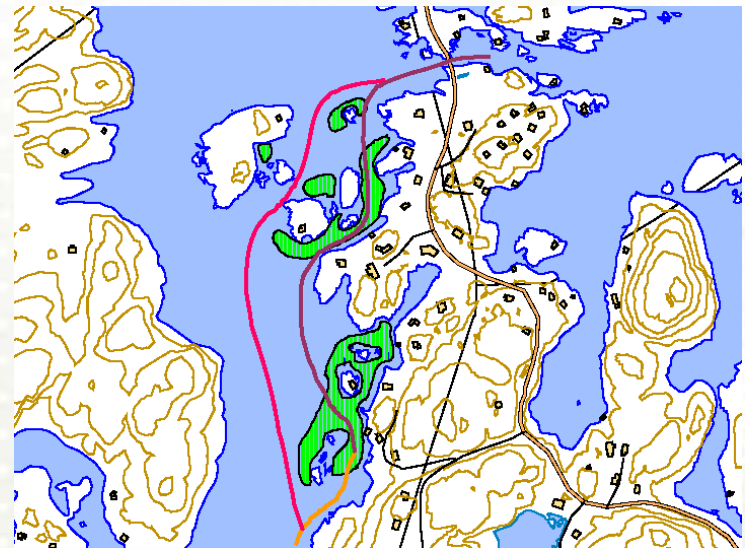
Plangjennomgang

- Planene er lite spesifikke i forhold til å styre bit for bit utbyggingen
- Stort sett er sjøarealene avsatt til flerbruksareal, men også betydelig arealer til friluftsliv (særlig i Indre Oslofjord)
- Beskjeden bruk av planbestemmelser og retningslinjer
- Økende bruk av hensynssoner, også i sjø
 - Bl.a. for bevaring av natur- eller kulturmiljø
- Flere har fokus på småbåthavner enten som eget tema i arealdelen eller egen kommunedelplan
 - Den mulige konflikten med ålegress er mye fokusert, bl.a. i konsekvensutredningene



Kystzoneplanlegging i Tvedestrand

- Sjøarealene integrert i kommuneplan 2007-2018
- Lite spesifikk i forhold til sjøarealene
- Brukte kartleggingsdataene aktivt i planprosessen og i sin løpende forvaltning
- Kunnskapen også sentral i arbeidet med aktiv forvaltning av marine ressurser
- Arbeider nå med kystzoneplan med fokus på å utarbeide byggegrense mot sjøen i tråd med ny PBL



Kystsoneplanlegging i Kristiansand

- Kommuneplan 2011-2022 på 2. gangs høring
- Sjøarealene nå integrert
- Blå-grønn arbeidsgruppe, med fokus på bl.a. kystsonen og småbåthavner
- Konsekvensutredning av utbyggingsforslag
- Mest flerbruksområder men viktige ålegrasenger (A-områdene) er vist som hensynssone naturmiljø
- Temakart for viktige fiskeområder, kasteplasser, fiskefelt og trålfelt
- Retningslinjer
 - Viktige fiskeområder, kasteplasser, fiskefelt og trålfelt er vist på eget temakart. I disse områdene bør det ikke legges ledninger og kabler som hindrer fiske
 - Akvakulturnæringen er i konflikt med rekreasjon og båtfart. Det legges ikke til rette for å videreutvikle akvakulturnæringen i kommunen. Områdene med tilhørende konsesjoner for oppdrett av skjell foreslås ikke videreført med slikt formål dersom konsesjon opphører.

Foreløpige konklusjoner

- Mer omfattende planlegging, men foreløpig beskjedne styringsambisjoner for kystsonen
- I tillegg liten og helhetlig oversikt og dokumentasjon over bit for bit tiltakene
- Kartleggingsdataene for marint biologisk mangfold og fiskeri likevel fått gjennomslag knyttet til de større inngrepene:
 - I konsekvensutredning av planene
 - I løpende forvaltning (kommune, Fiskeridirektorat og Fylkesmann)
 - Styrket gjennom ny Naturmangfoldlov (utredningskrav og føre var prinsippet)
 - En rigid bruk av A – B – C kategoriene
- Stort behov for mer kunnskap om konsekvenser av utbygging, ikke minst forholdet mellom småbåthavn og ålegras
- Stort behov for kunnskapsspredning
- Fragmentert forvaltning av sjøarealene en utfordring