

Baited pots as an alternative fishing gear in the Norwegian fishery for Atlantic cod (*Gadus morhua*)

Resultater fra
Mastergradsoppgave

Leonore Olsen
Fiskeri- & Havbruksvitenskap

Forsøk og mastergrad ble initiert av etter FHF-finansiert studie
2010 på Kanadisk NFL teine;

Utvikling av teinefisket etter hvitfisk i Norge: Overføring av
internasjonal teineteknologi?

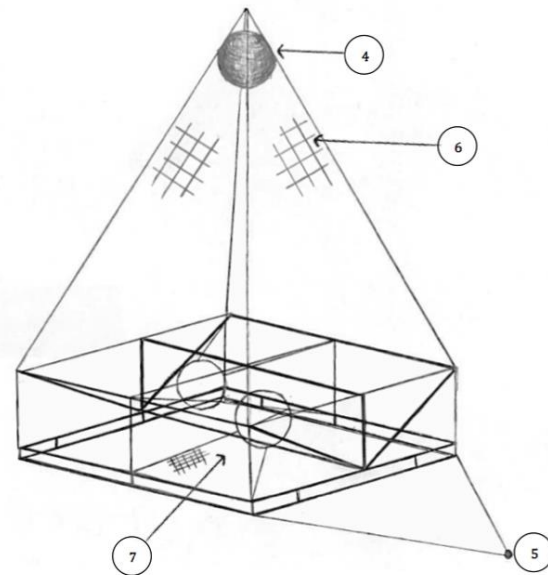
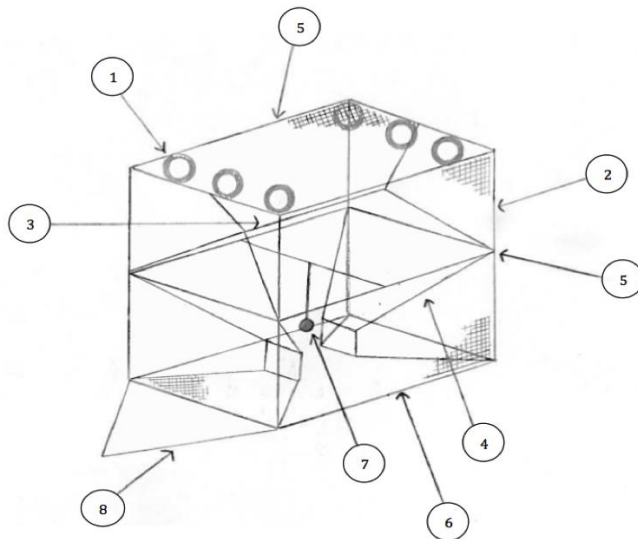
Prosjektnr: 900437. Sluttdato: 30.01.2011

Rapporter fra Marine Institute i NFL har vist at Kanada-teiner har
stort fangstpotensial
på torsk.

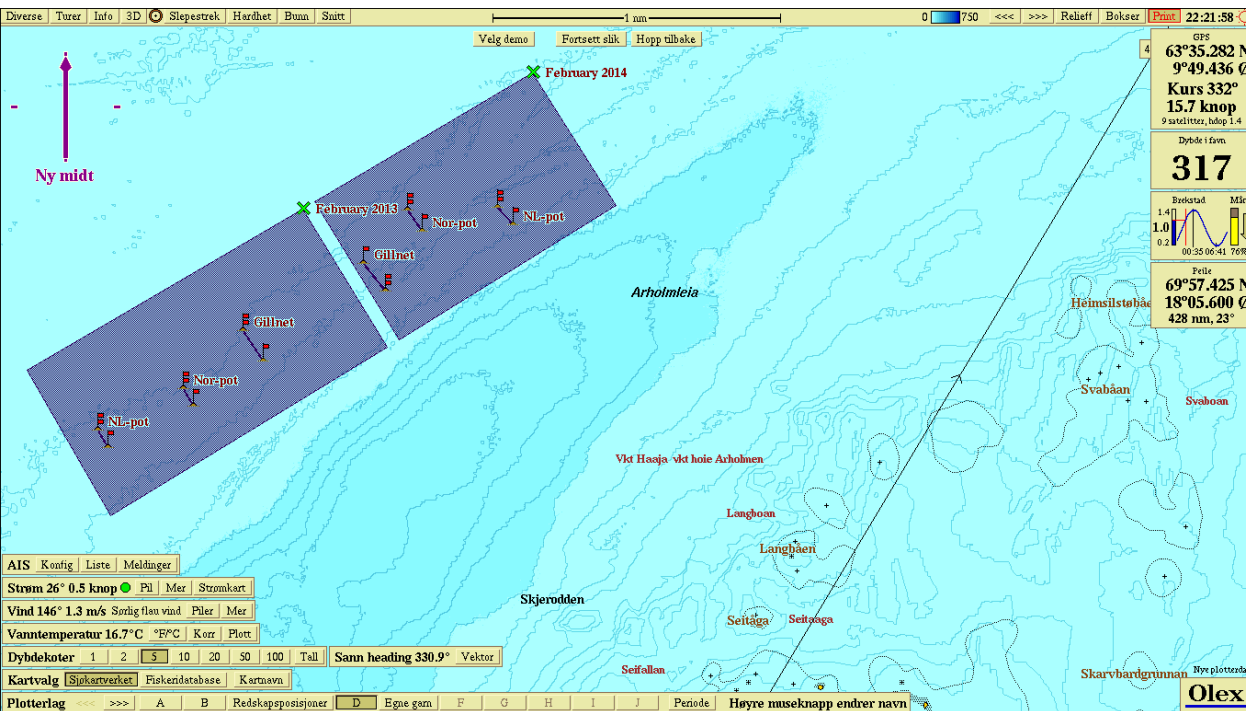
Problemstillinger

Fanger teiner torsk effektivt, er graden av effektivitet høy nok til å konkurrere med garn?

Er fangstratene for begge type teiner de samme, eller fangster en av typene bedre?



Design av forsøk

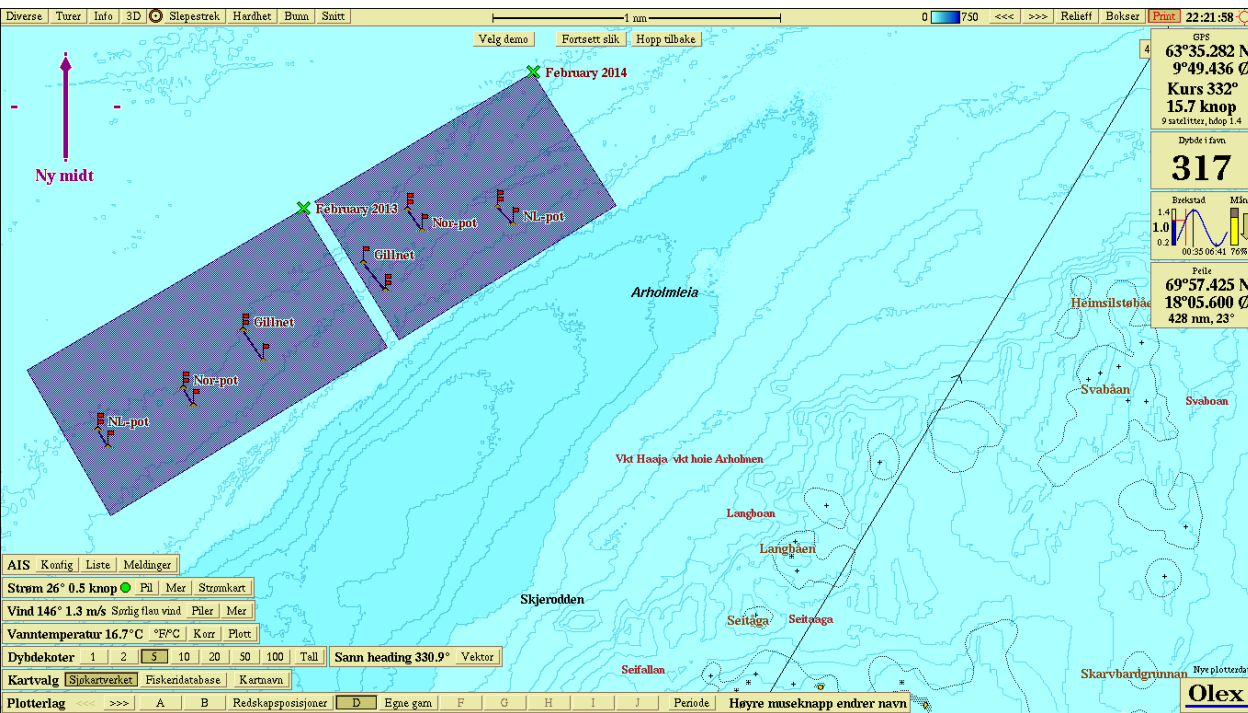


- 8 teiner av hver type
- Fordelt på to lenker
- 2 lenker med Nor-teine
- 2 lenker med NL-teine
- 12 garn delt på to lenker
- 2 lenker med garn
 - 2 garn per teine i sammenligninger
 - 78mm og 93mm

Februar 2013
Mai 2013
Februar 2014

Auværhavet
Ramfjord
Auværhavet og Ramfjord

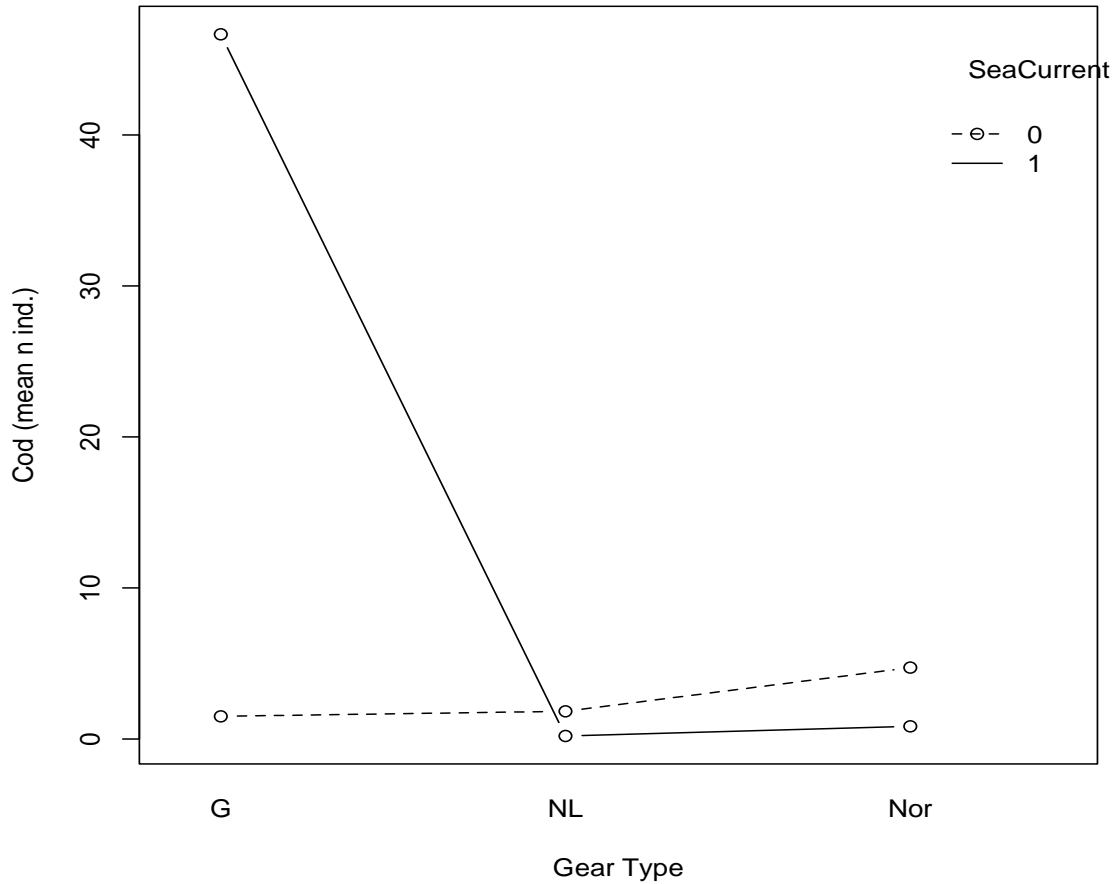
Design av forsøk



- Parallell formasjon av lenker
- Innbyrdes bytting av posisjoner på lenkene
- Standardisert mengde og type agn
 - 1,1kg i Nor-teine
 - 2,2kg i NL-teine
 - Makrell, Sild og Akkar
 - 60m mellom teiner

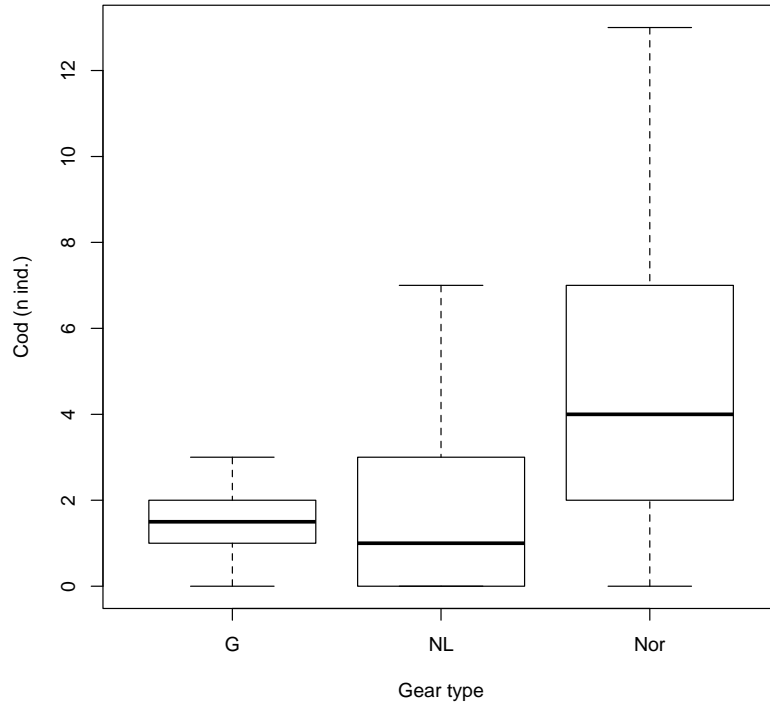
Resultat

Sea Current Dependant Interaction Plot
February 2014



- Økning i fangst i teiner ved mindre strø
- Økning i fangst i teiner til tråds for lavere tilgjengelighet av torsk

Catch Distribution per Gear Type
February 2014 (Fjord system)

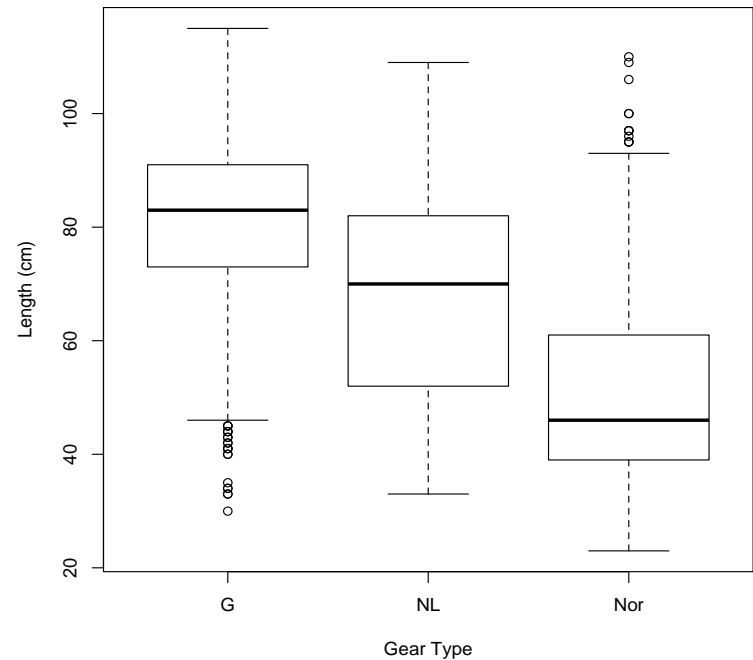


Nor-teine viser bedre fangstrate enn NL-teine

Nor-teine fanger de minste og største strls av torsk

Hovedvekt av små strls i Nor-teine

Size (length) of Cod
All Three Periods Combined



Adferds studie April 2011

- I Tromsø sundet
- Pelagisk produsent
- Spillvann fra loddeproduksjon
- 25meter dypt
- 300 kg fangst av torsk (estimert)
- Stå tid: 3 timer
- 2 stk Gopro kamera filmer hver inngang
- Inngang på film orientert mot straum



Resultater fra adferds studie

- Fisk skyr triggerer og jernring
- Fisk har ingen problemer med lin i inngang
 - Av 45 studerte individ mister vi 31 pga fisk skyr triggerer/jernring og/eller fisk står i lin og finner ikke spiler
 - Kun 8 fisk går direkte inn uten problemer
 - Ofte store eller små individer (Relativ størrelsesforskjell mellom fisk og spiler)
- Stress avtar med økende mengde fisk i teina
- Kun 6 individ er registrert i inngang som står med straum.
 - 2 av dem går gjennom spiler og inn i teina

Hvorfor fisker Nor-teina bedre enn den NL-teina?

- Orientering etter straum?
- Inngang i de to ulike typer teiner
 - Monofilament vs. hvit flettet polyamid
 - 57mm vs. 120mm i hovedlin
 - Bedre visuell stimuli i Nor-teine, med tanke på å guide fisk inn mot agn og inn i teina?