



## Rammevilkår i kystflåten

Bent Dreyer

---

# Innhold

- Bærekraft
- Rammevilkår
- Kapasitetstilpasning

---

# Bærekraft

# De fire dimensjonene og deres mål

Dimensjon	Mål
Miljømessig	Minst mulig skade på økosystemet
Økonomisk	Velstand
Sosial	Velferd
Institusjonell	Beskytte økosystem, aktiva og befolkning (Åpenhet, rettferdighet og effektivitet)

# Sosial bærekraft

---

- Omdømme
  - Økologisk bærekraft
  - Lovlydighet
  - Konfliktnivå
  - Sunn, god og billig mat
- Ressursfordeling
  - Konsentrasjon
  - Eierforhold
  - Geografisk fordeling
- Trygge og gode arbeidsplasser
  - Lønn
  - Arbeidsmiljø
  - Arbeidsoppgaver
- Økonomisk betydning
  - Antall sysselsatte
  - Eksportinntekter
  - Andel BNP
  - Skatt
  - Subsidiar

Produksjon-  
konsept

Fiskeri



Fokus

- Overfiske
- IUU
- Overkapasitet
- Subsidier
- Bifangst
- Drivstoffforbruk

Nye utfordringer

- Kvalitetsbasert sløsing
- Fordeling av fangstrettigheter
- Ressursrenteskatt
- Påvirkning på økosystem
- Kystsoneforvaltning

---

# Rammevilkår

# Målavklaring og verdiforankring

---

1. Biologisk bærekraft
2. Økonomisk bærekraft
3. Sosial bærekraft





# Rammevilkår - på ulike nivåer

---

- Finanspolitikk - valuta/renter
- Lønns- og skatteforhold
- Handelspolitikk
- Prioritering av FoU



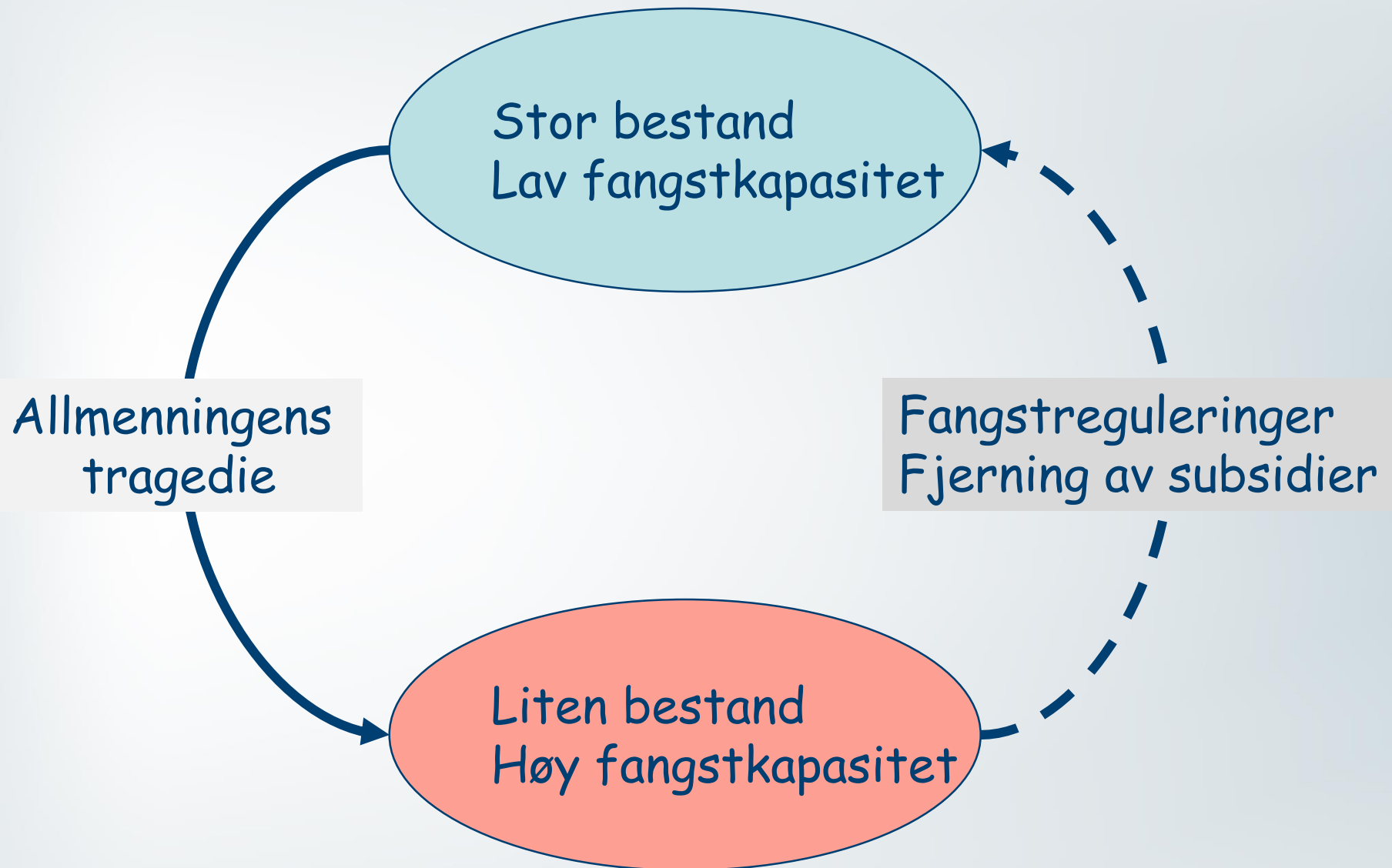
- Fangstregulering
- Fordeling av rettigheter (Struktur)
- Kontroll
- Subsidierting



- Produktvalg
- Teknologivalg
- Organisering (hva og hvor)
- Kapasitetsvalg



# Biologi og bærekraft









14,99 meter

---

# Kapasitetstilpasning

# Hvorfor kapasitetsreduksjon?

---

- Biologi - overfiske
  - Lønnsomhet (kapasitetskostnader)
  - Trygge og gode arbeidsplasser
  - Energiforbruk
- } Teknologi/Marked



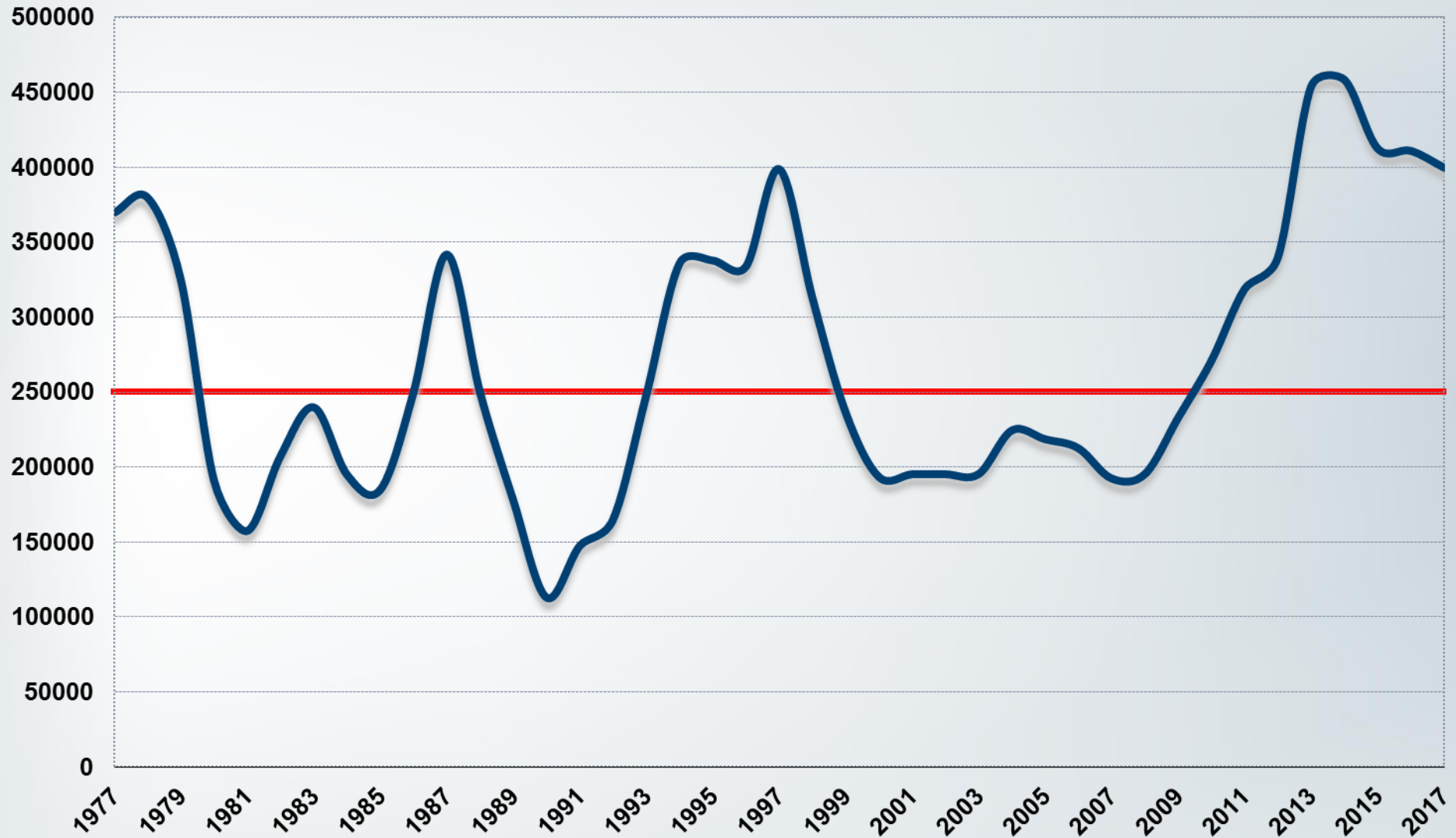


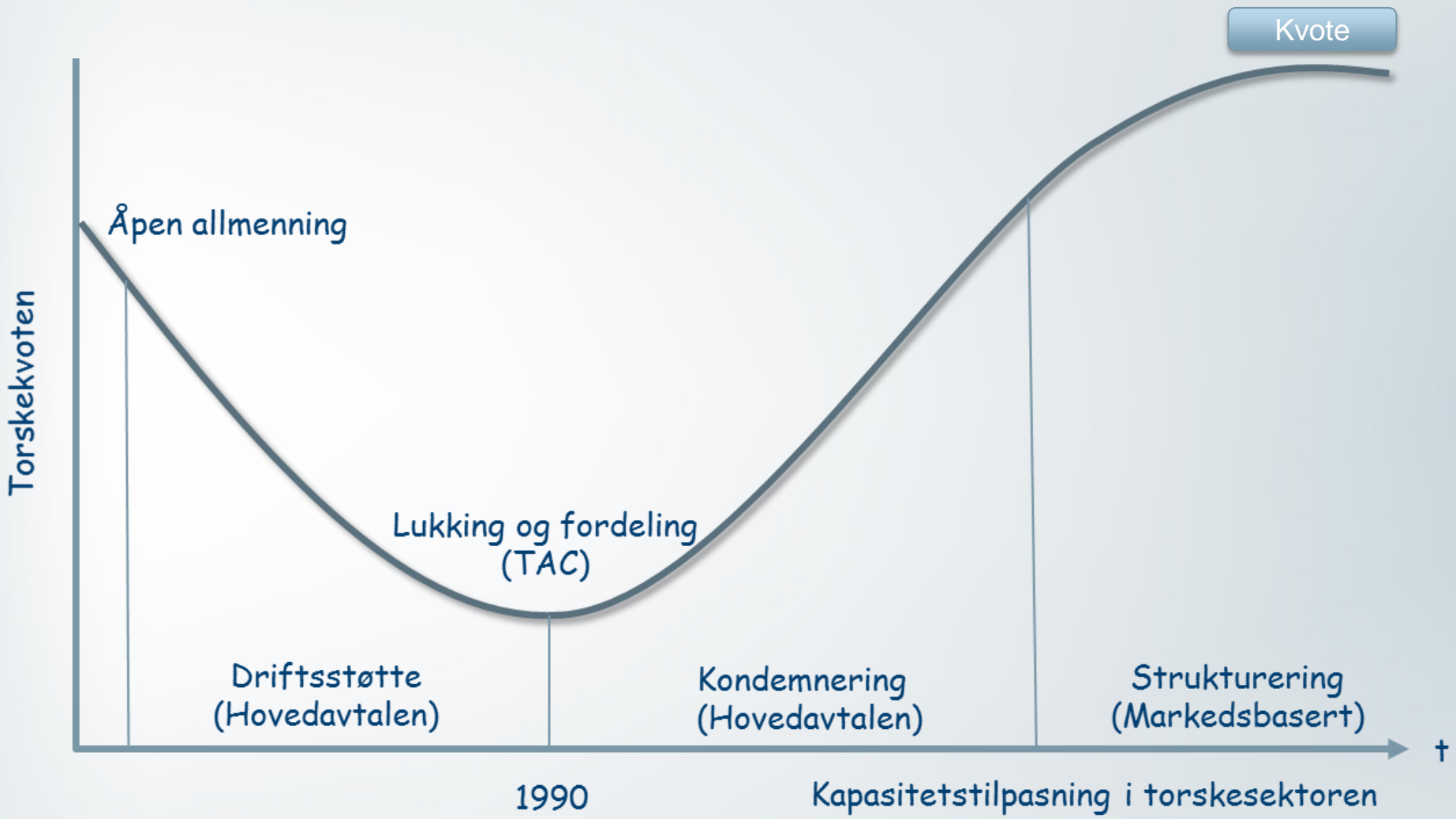
Foto: Sverre A. Børretzen





## Torskekvoten





## TIDSLINJE - Strukturvirkemidler for kystflåten (lukka gruppe etter torsk):

---

1990: Adgangsbegrensning i kystflåtens fiske etter torsk - deltakeradganger kom opp i rundt 3 500.

1998-2002: Kondemneringsordning - 53 kystfiskefartøy tatt ut.

2003-2009: Kystfiskefartøy fikk en egen kondemneringsordning - 243 fartøy kondemnert.

2004: Strukturvoteordning > 15 meter - krav om kondemnering. 20 % avkorting. Kvote tak på tre, og kun innen eget fylke og lengdegruppe.

2004-des.2007: Driftsordning for alle i kystflåten med gruppevis anledning for å bytte kvoter uten at fartøy ble tatt permanent ut av fiske. Kun for 3 av 5 år og maks. 2 sammenhengende år.

2005-2007: Strukturstopp! (Strukturutvalget)

2007: Strukturordningen utvidet > 11 meter. Kvote tak på 3 (+ 1) på en sektor, 2+2 dersom både pelagisk og bunnfisk. For fartøy under 15 meter kun struktur i en sektor og kvote tak på 2. 20 års varighet, med 25 år for allerede tildelte strukturkvoter (regnes fra 2008).

Feb. 2008: Størrelsesbegrensningen på 28 m i kystflåten erstattes av lasteromsvolum på 300m<sup>3</sup>.

2010: Samfiske for fartøy under 11 m.

Sept. 2010: Størrelsesbegrensningen på lasteromsvolum på 300m<sup>3</sup> erstattes av 500 m<sup>3</sup>.

2011: Samfiske for fartøy i samme rederi (samfiske med seg selv).

2013 (juni): Økte kvote tak: 3 + 3 og 4 + 2 for fartøy over 15m, og 2 + 2 og 3 + 1 for fartøy mellom 11 og 15 m.

2016 (juni): Fylkesgrensene ved strukturering endres.

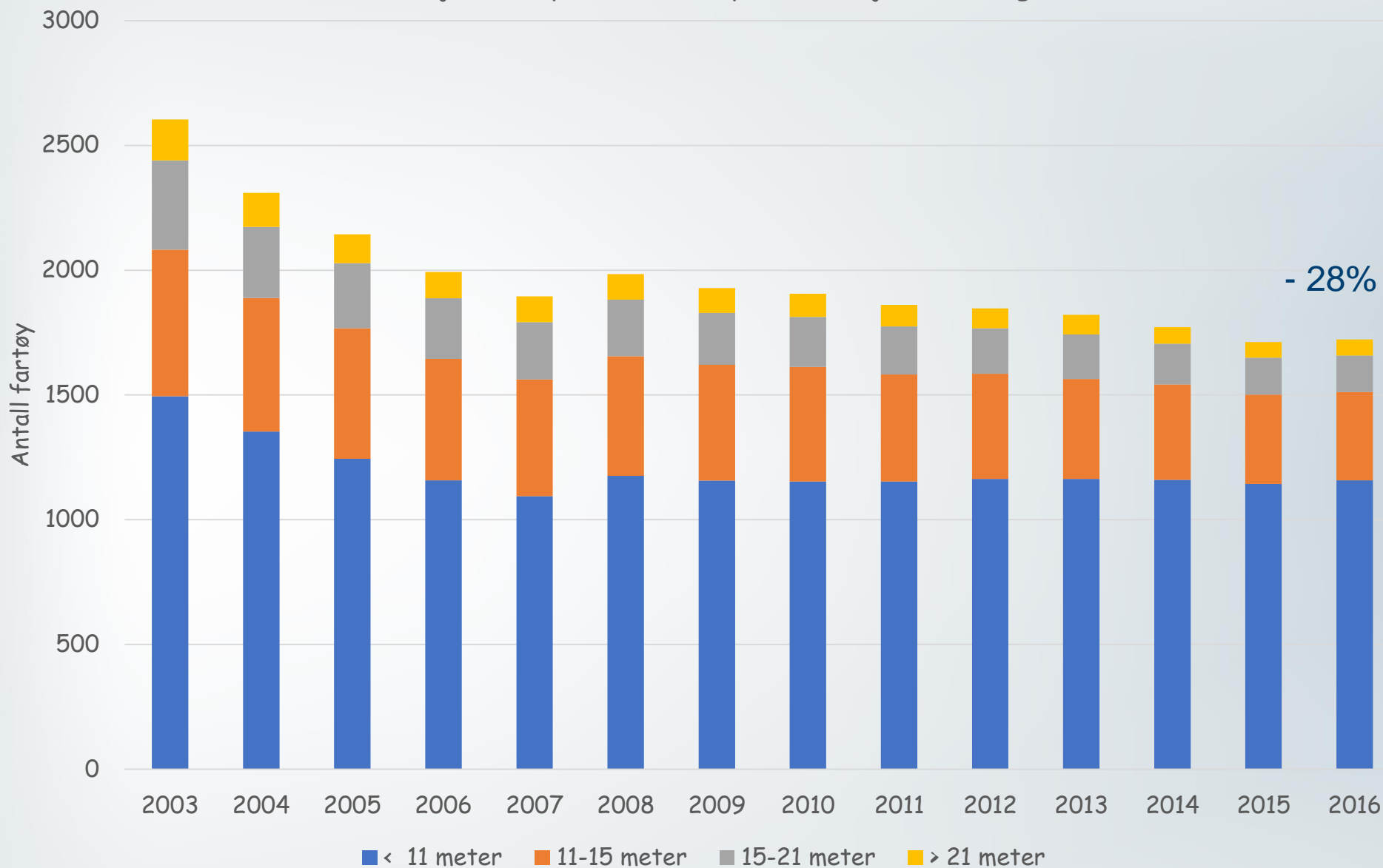
2017 (juli): Kvote tak heves til 4 + 4 eller 6 + 2 for fartøy over 15 meter, og til 3 + 3 eller 5 + 1 for de mellom 11 og 15 meter.

# Frihetsgrader for kapasitetstilpasning

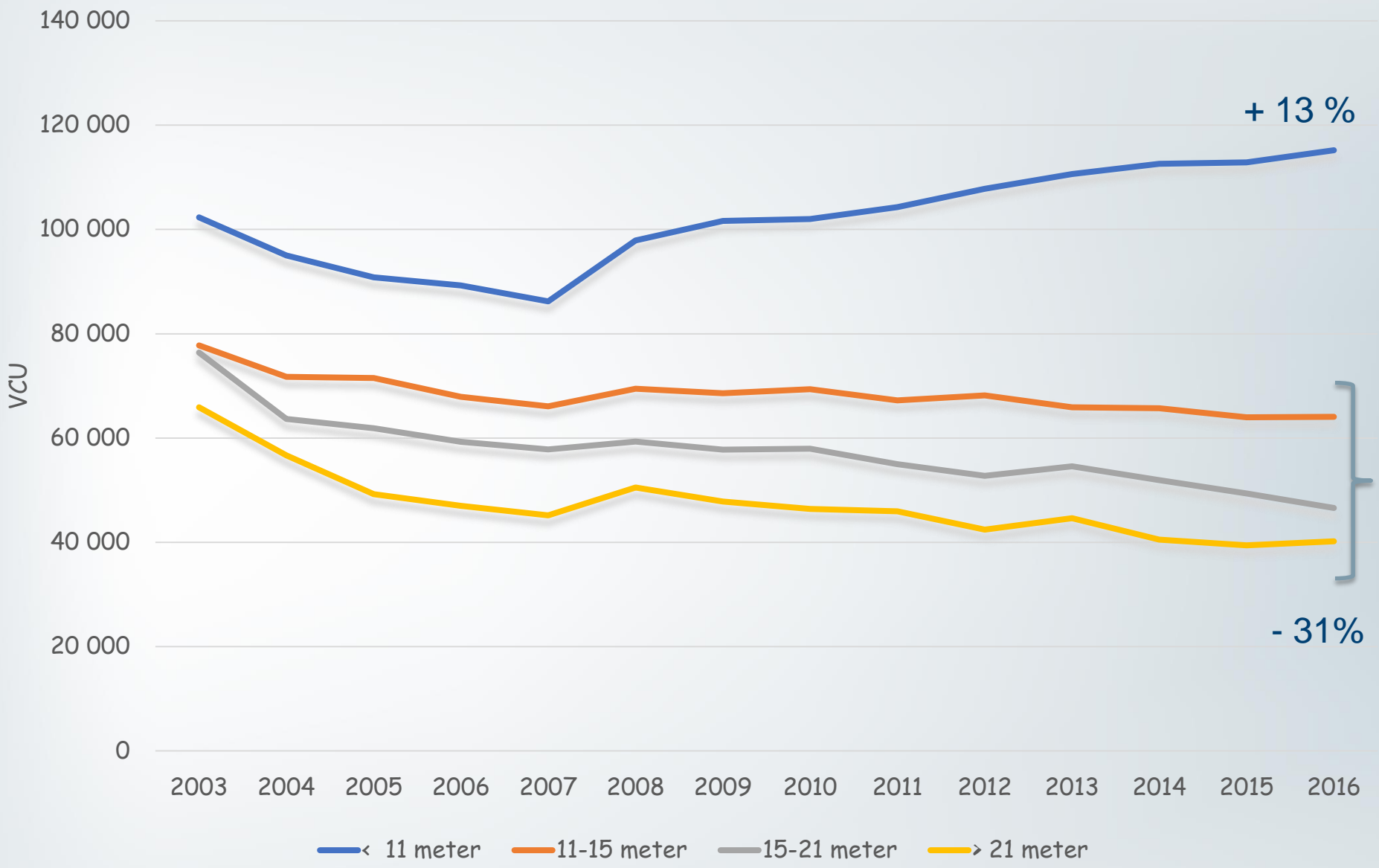
---

- Strukturpolitikk er kjernen i norsk fiskeripolitikk:
  - Markedsbasert
  - Aktivitetskrav
  - Nasjonalitetskrav
  - Lengde og volum på fartøy
  - Eierskapskonsentrasjon
  - Antall og kombinasjoner av tillatelser
  - Omsettelighet:
    - Varighet
    - Avkorting
    - Geografi

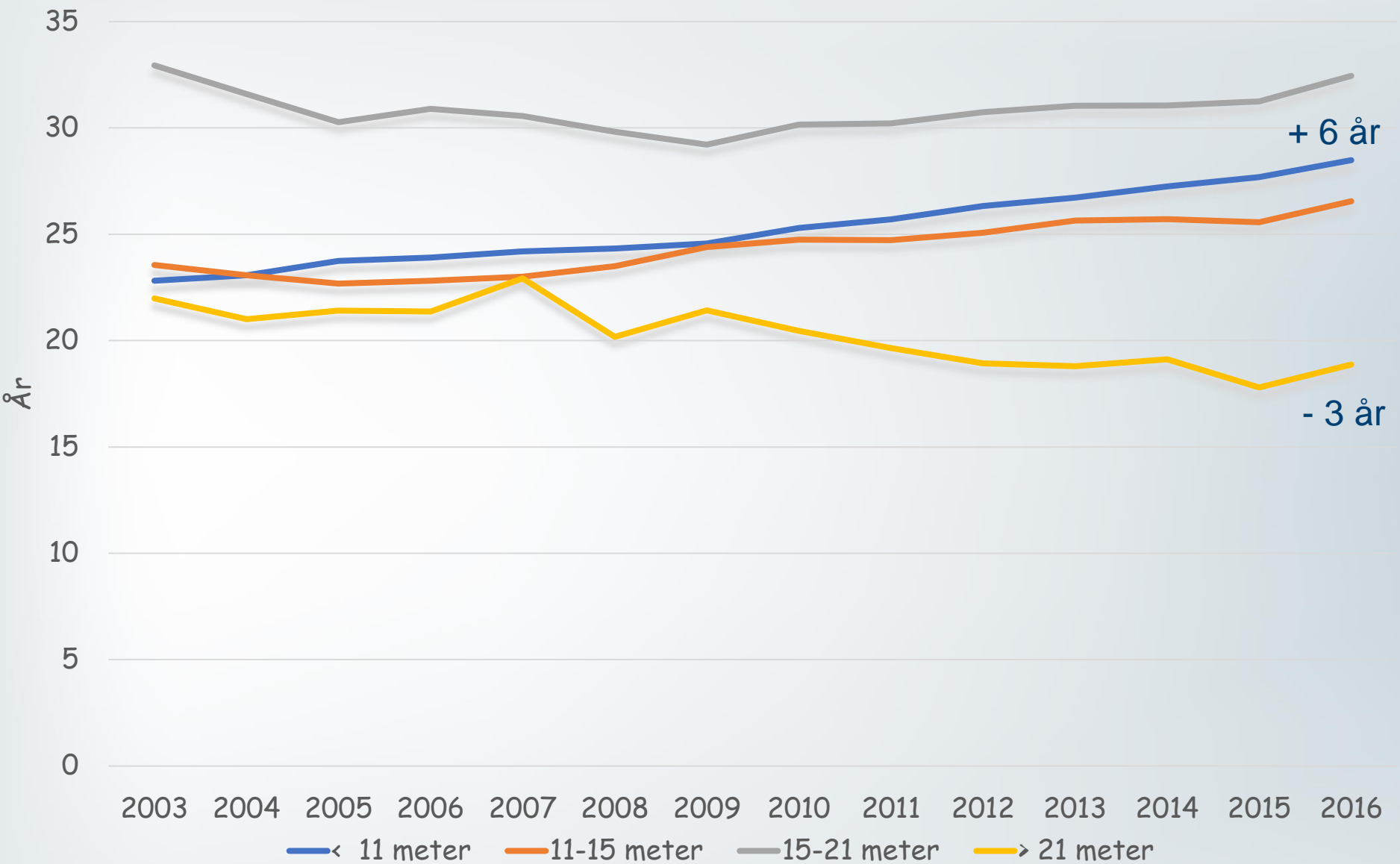
## Konvensjonelle kystfiskefartøy - etter hjemmelengde



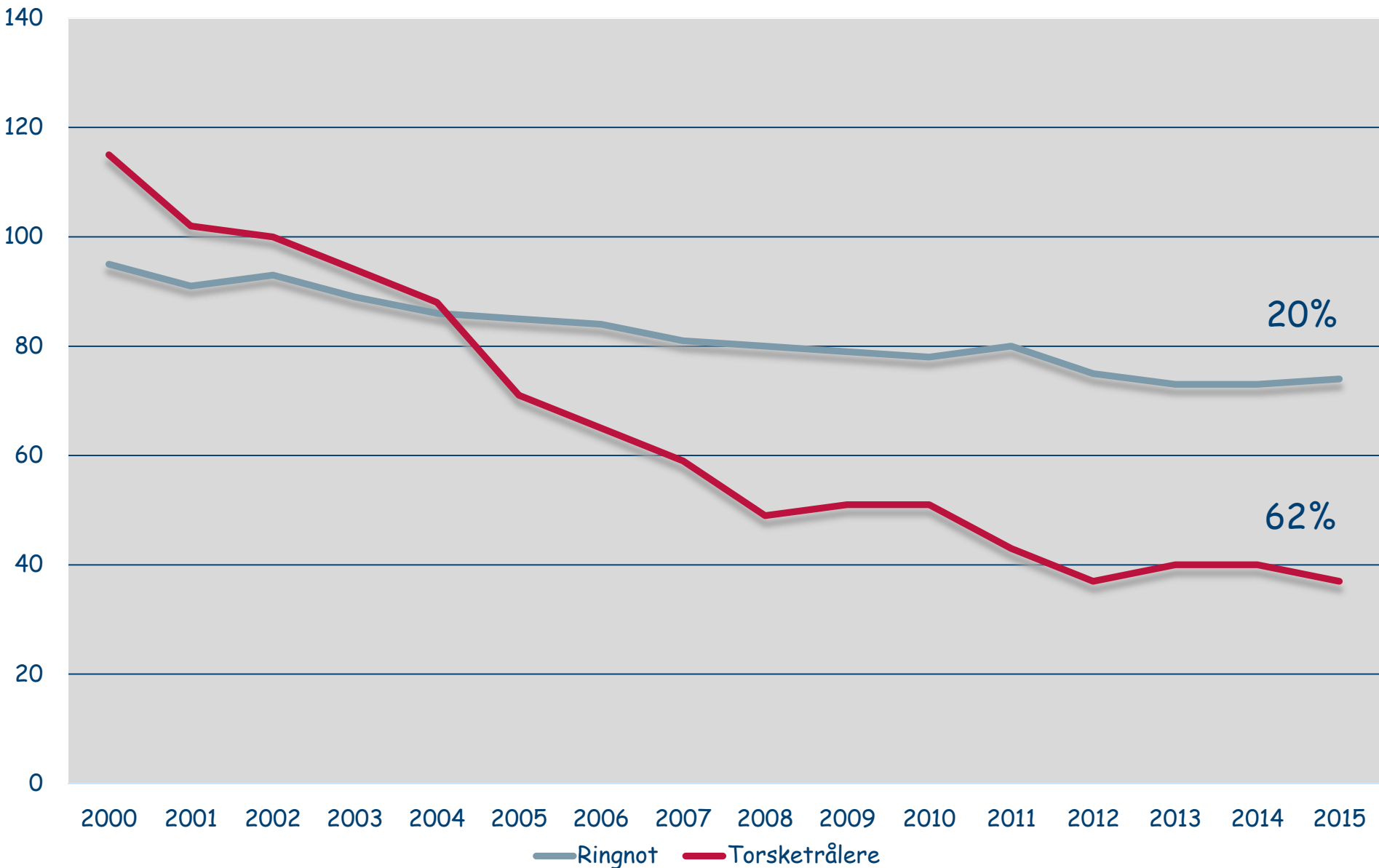
# Samlet VCU (lengde x bredde + 0.45 x kw) per lengdegruppe



## Gjennomsnittlig alder per fartøy

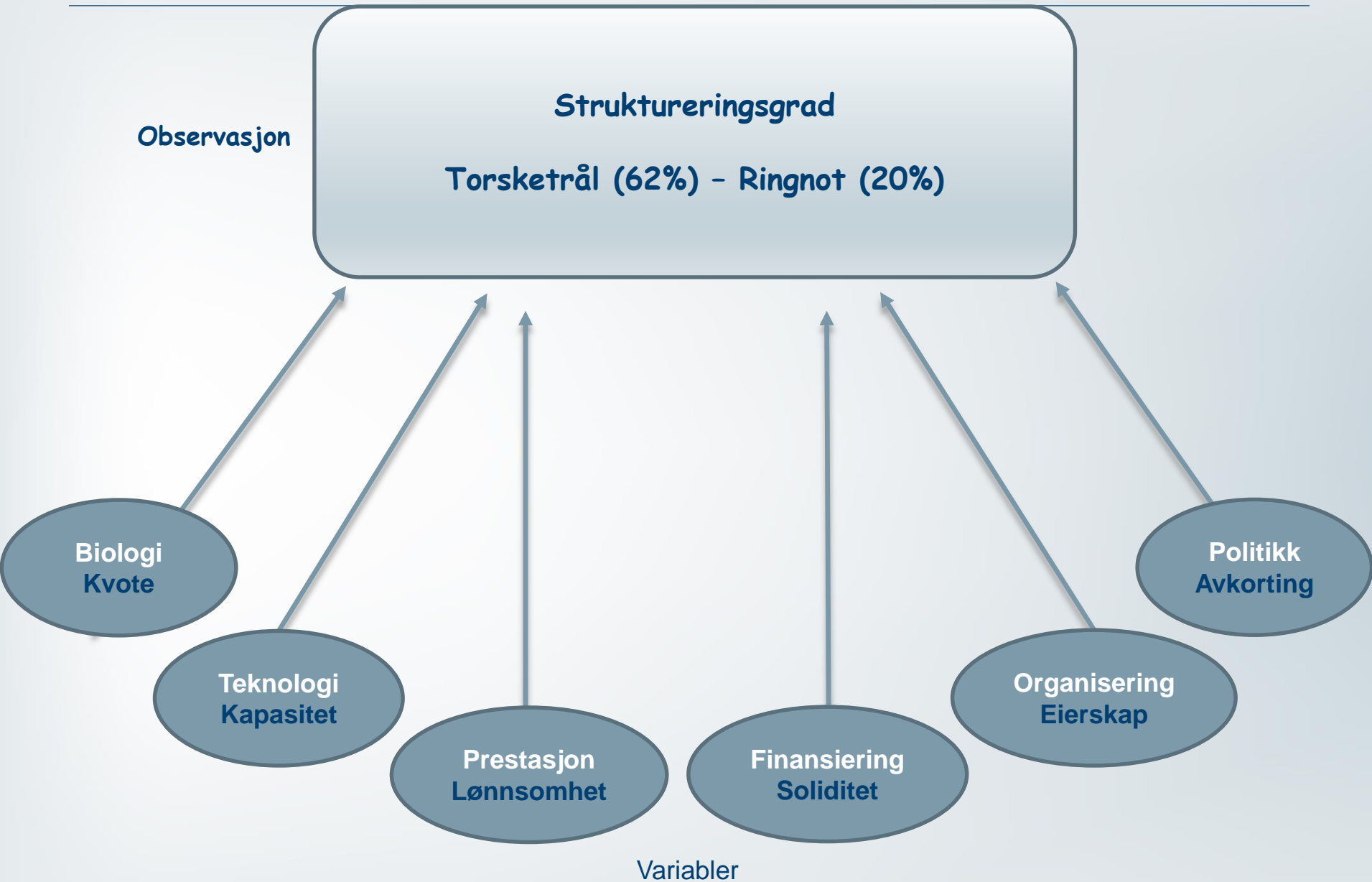


# Antall fartøy





## Hvorfor ulik struktureringsgrad?





**Handelshøgskolen**

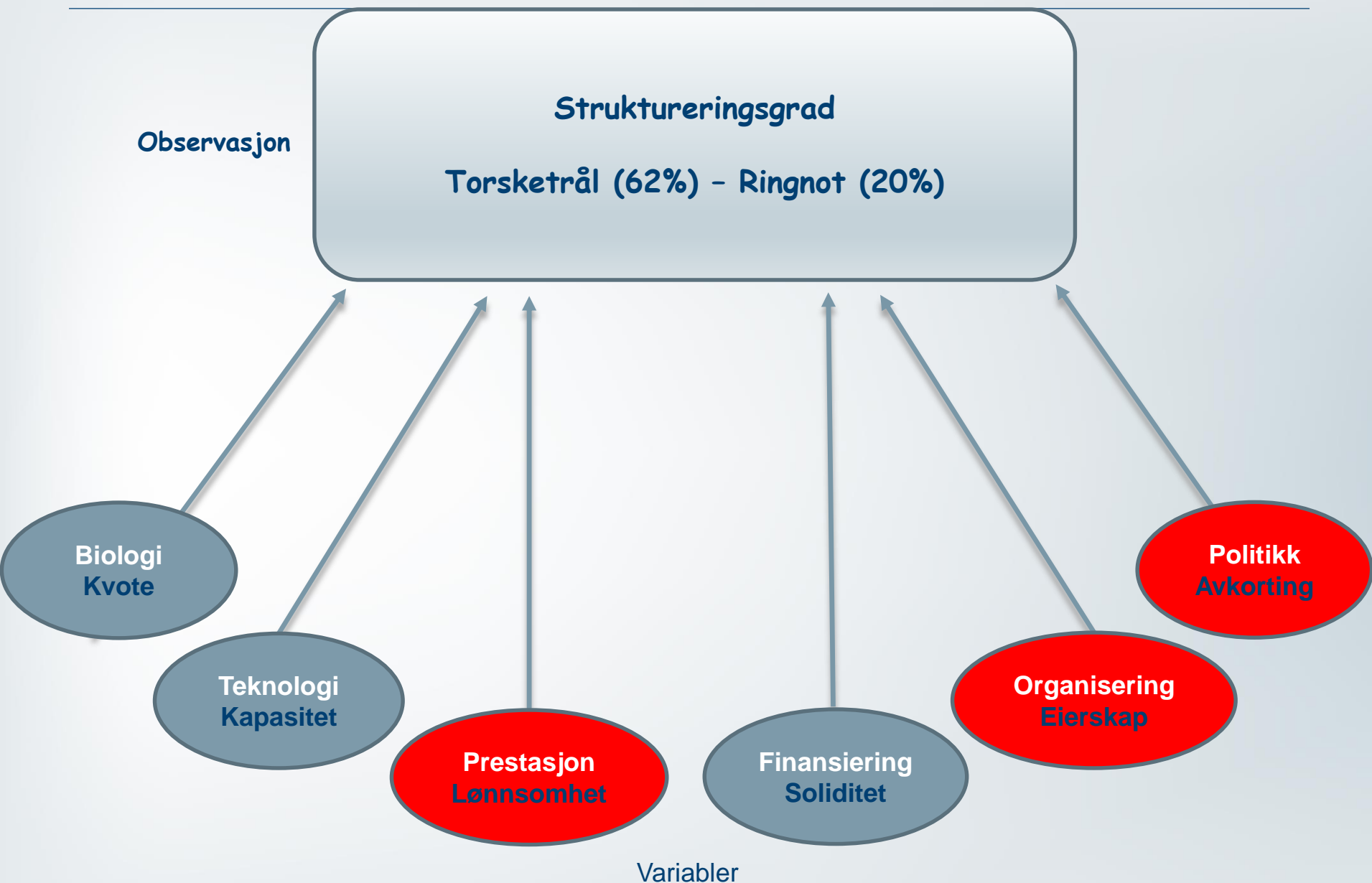
# **Kapasitetstilpasning i fiskeflåten**

—

**Karoline Storvik Ingebrigtsen**

*Bacheloroppgave i økonomi og administrasjon – Mai 2017*

## Hvorfor ulik struktureringsgrad?



---

# Sluttord

---

# Struktureringsgrad

- Marked og betingelser (avkorting)
- Lønnsomhet
- Eierstruktur i rederiene



En av de fremste  
sjømatnasjonene

Sosial bærekraft

Sysselsetting/skatt

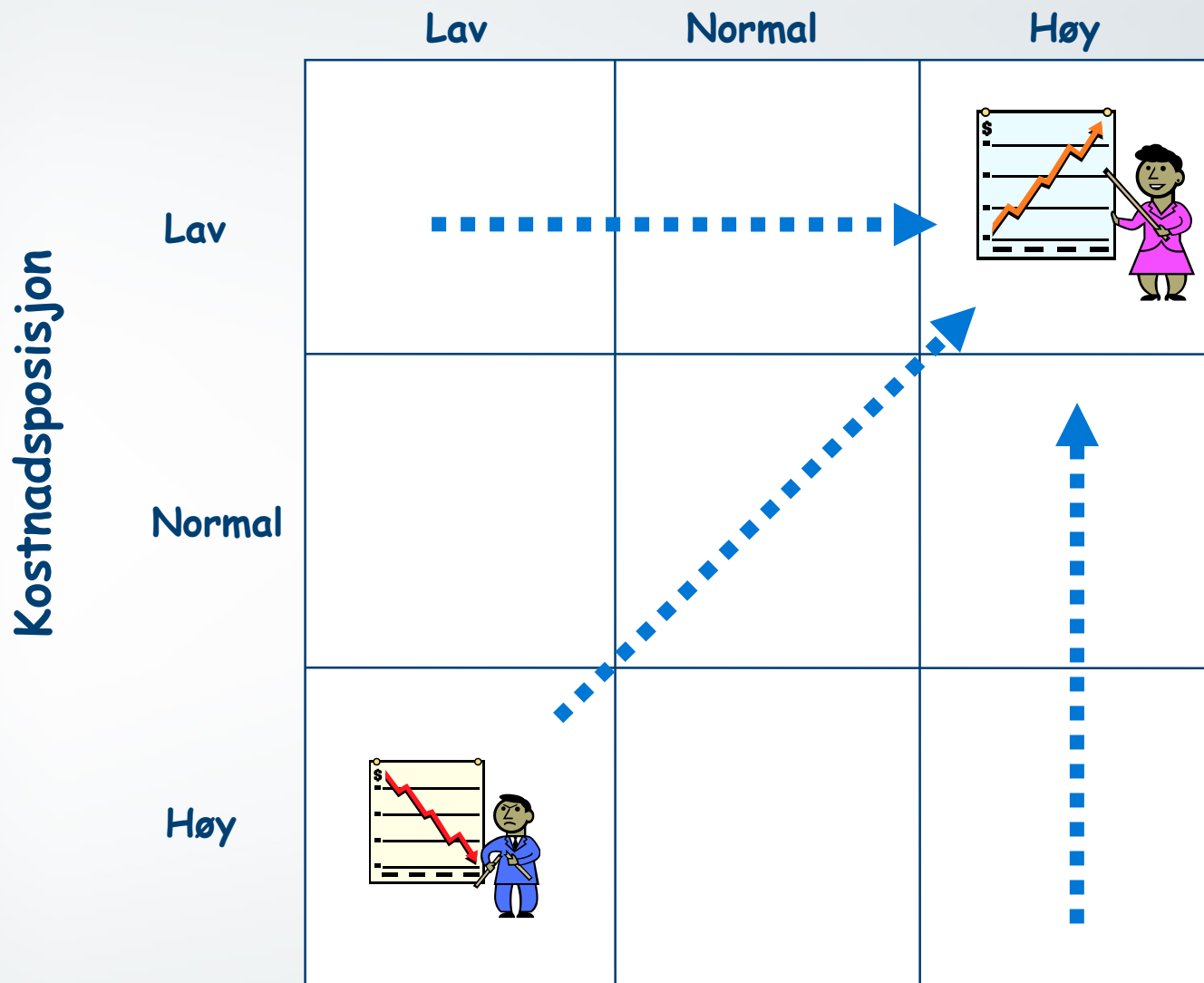
Økonomisk bærekraft

Lønnsomhet

Miljømessig bærekraft

Kvotenivå

# Verdiposisjon





«En fiskebestand kan gi stor økonomisk og ernæringsmessig verdi (for verdens befolkning).

Enhver aktivitet (menneskelig) som bidrar til å forringe den økonomiske og/eller ernæringsmessige verdien av en fiskebestand kan kalles for sløsing»

# Dårlig kvalitet er sløsing

Feilfri



Sjødød



Takk for oppmerksomheten